



FFG

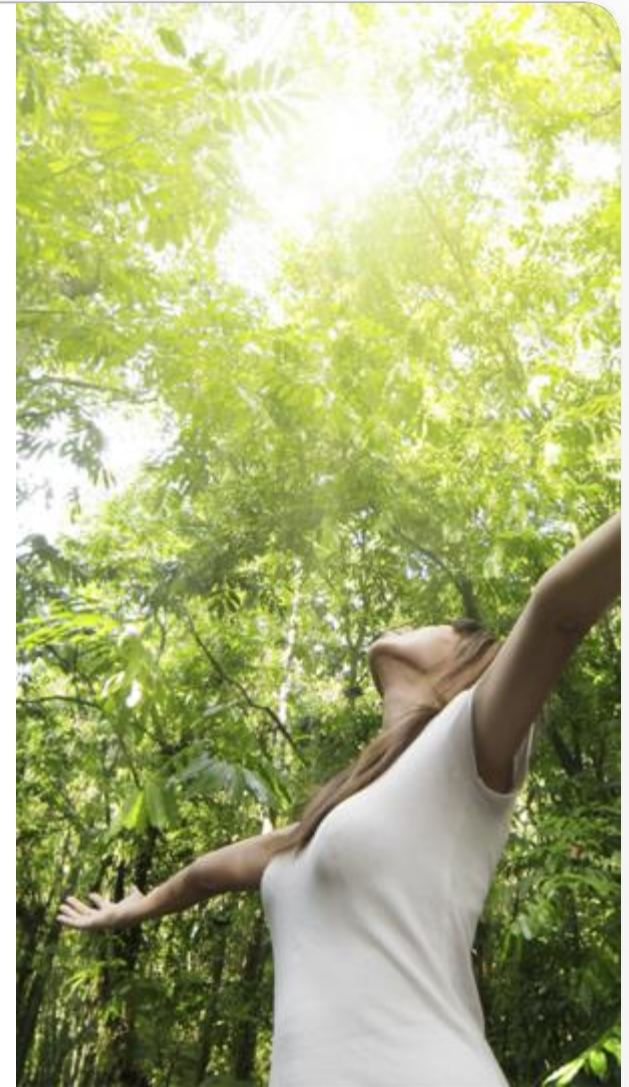
Bio-based Industries (BBI) Joint Undertaking (JU)

Udochuku Richson, MSc

Nationale Kontaktstelle - Horizon 2020

Societal Challenge 2, KET-Biotech & JTI-BBI

BIO-BASED INDUSTRIES(BBI) JOINT UNDERTAKING



HORIZON 2020 – DIE STRUKTUR



Wissenschafts- exzellenz

Ziel:
Wissenschaftsbasis

1. ERC
2. Future and Emerging Technologies (FET)
3. Marie Curie
4. Forschungs-
infrastrukturen

**Gemeinsame
Forschungsstelle**

Führende Rolle der Industrie

Ziel:
Wachstum

1. Schlüsseltechnologien
2. Risikofinanzierung
3. Innovation in KMU

**Europäisches Innovations- und
Technologieinstitut (EIT)**

Gesellschaftliche Herausforderungen

Ziel:
Gesellschaftl. Probleme

1. Gesundheit, demogr.
2. Ernährung, Biowirtschaft
3. Energie
4. Verkehr
5. Klimaschutz, Rohstoffe
6. Integrative, innovative &
reflektive Gesellschaften
7. Sichere Gesellschaften

BBIJU

BIO-BASED INDUSTRIES(BBI) JOINT UNDERTAKING



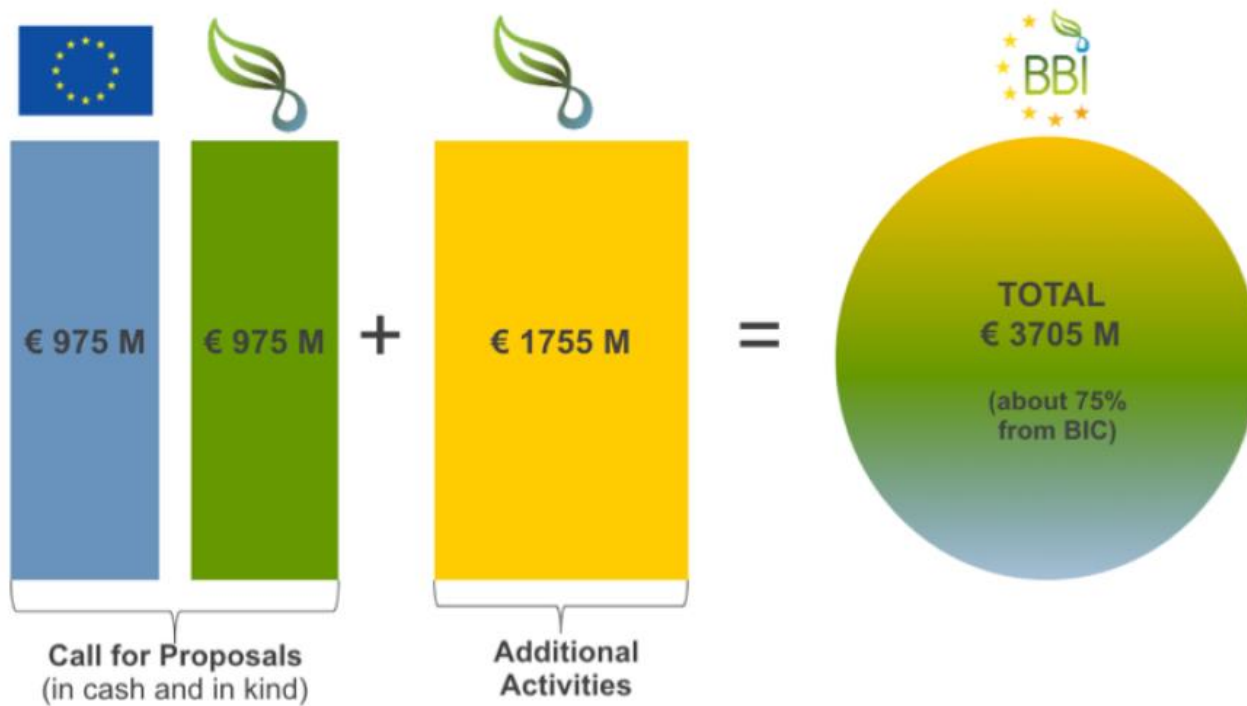
PARTNERSCHAFT



+  Bio-based Industries Consortium (~ 225 Organisationen)

- **AT Partner:** ACIB, RTDS Association, Kplus Wood, BOKU, Uni Graz, TU Wien
- **Offen** für alle interessierten Organisationen
- **Budget** für 7 Jahre: 3,7 Mrd €
- **Horizon 2020 Regeln**
- **Unterschied zu H2020: Keine Förderung von Großunternehmen in RIAs und CSAs**

BBI JU - BUDGET



Quelle: BBI JU

ADDED VALUE FÜR INDUSTRIE UND UNTERNEHMEN

Umsetzung von großen Vorhaben die alleine nicht umsetzbar wären

Öffnung neuer Märkte und Entstehung neuer Wertschöpfungsketten für innovative bio-basierte Produkte

Zusammenarbeit mit hochklassigen und interdisziplinären europäischen- & internationalen Forschungspartnern

Industrie & BIC-Mitglieder bestimmen mit an was geforscht bzw. was entwickelt werden soll



DAS KONZEPT DER BBI JU

Abfall & Biomasse



Verwertung in Bioraffinerien



Erzeugung hochwertiger Bio-basierter Produkte

Biomass and waste



Biorefinery



Fuel



Chemicals and materials



Feed and food ingredients



THE BIO-BASED INDUSTRIES CONSORTIUM (BIC)



■ 77 Full members

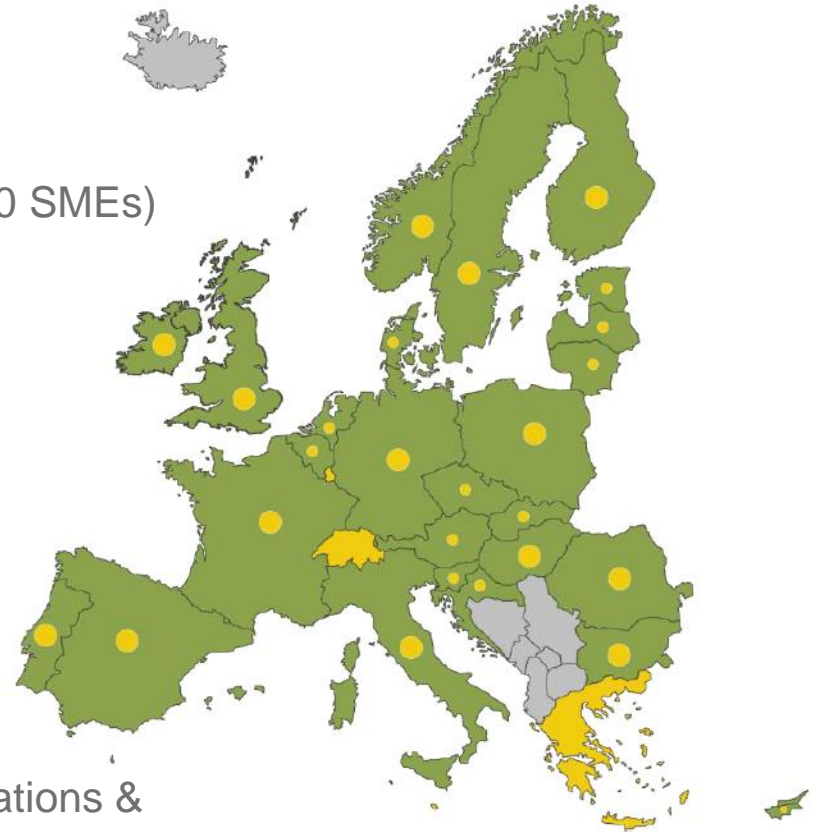
- 31 Large industries
- 30 SMEs
- 16 SME Clusters (representing 110 SMEs)

Several industrial sectors

- Agriculture & Agri-food
- Forestry and Pulp & Paper
- Technology providers
- Chemicals and materials
- Energy
- Aquatic

■ 147 Associate members

Universities, RTOs, European associations & organisations, Technology Platforms (ETPs), public institutions, regional organisations, private banks, ...



ÖSTERREICH IN DER BBI JU

2014 - 2016



	Gesamt	Österreich	AT-Anteil H2020
Beteiligungen	695	20	2,9 %
Förderungen (in Mio. €)	396,5	4,9	1,2 %
Koordinatoren	61	0	0 %
Erfolgsquote (auf Beteiligungsebene)	28,4 %	21,7%	-

Quelle: EC 05/2017; Darstellung: FFG/EU-PM

BEISPIELE FÜR ERFOLGREICHE PROJEKTE IN BBI JU



PEference

From bio-based feedstocks via di-acids to multiple advanced bio-based materials with a preference for polyethylene furanoate

<https://bbi-europe.eu/projects/peference>



Type of Action: Innovation Action – Flagship
AT-Partner: ALPLA WERKE ALWIN LEHNER
Value Chain: VC1 – lignocellulose
Start date: 01 September 2017
End date: 31 August 2022
BBI JU contribution: € 24,999,610.00

- Engineer & build flagship plant for production of purified FDCA
- Demonstrate & validate three 100% bio-based materials in end user applications
- Commercialize the bio-based end products
- Demonstrate & optimize the new local bio-based value chain
- Evaluate environm. & socio-economic performance

BEISPIELE FÜR ERFOLGREICHE PROJEKTE IN BBI JU



BIOSMART

Bio-based smart packaging for enhanced preservation of food quality

<https://www.bbi-europe.eu/projects/biosmart>



Type of Action: Research & Innovation Action

AT-Partner: TECSENSE GMBH

Value Chain: Across VCs

Start date: 01 May 2017

End date: 30 April 2021

BBI JU contribution: € 3,610,866.25

- Scale up existing laboratory level technologies from TRL3 to prototype pilot level at TRL5
- Improve mechanical properties of Poly lactide (PLA) film by developing nanoclay composites & copolymers.
- Reduce environmental impact of value chain through novel material selection, package designs, recycling methodologies... etc.

AUSSCHREIBUNG 2018



Veröffentlichung: vorauss. Dezember 2017

Voraussichtliches Budget: 115 Mio Euro (16-18 Topics)

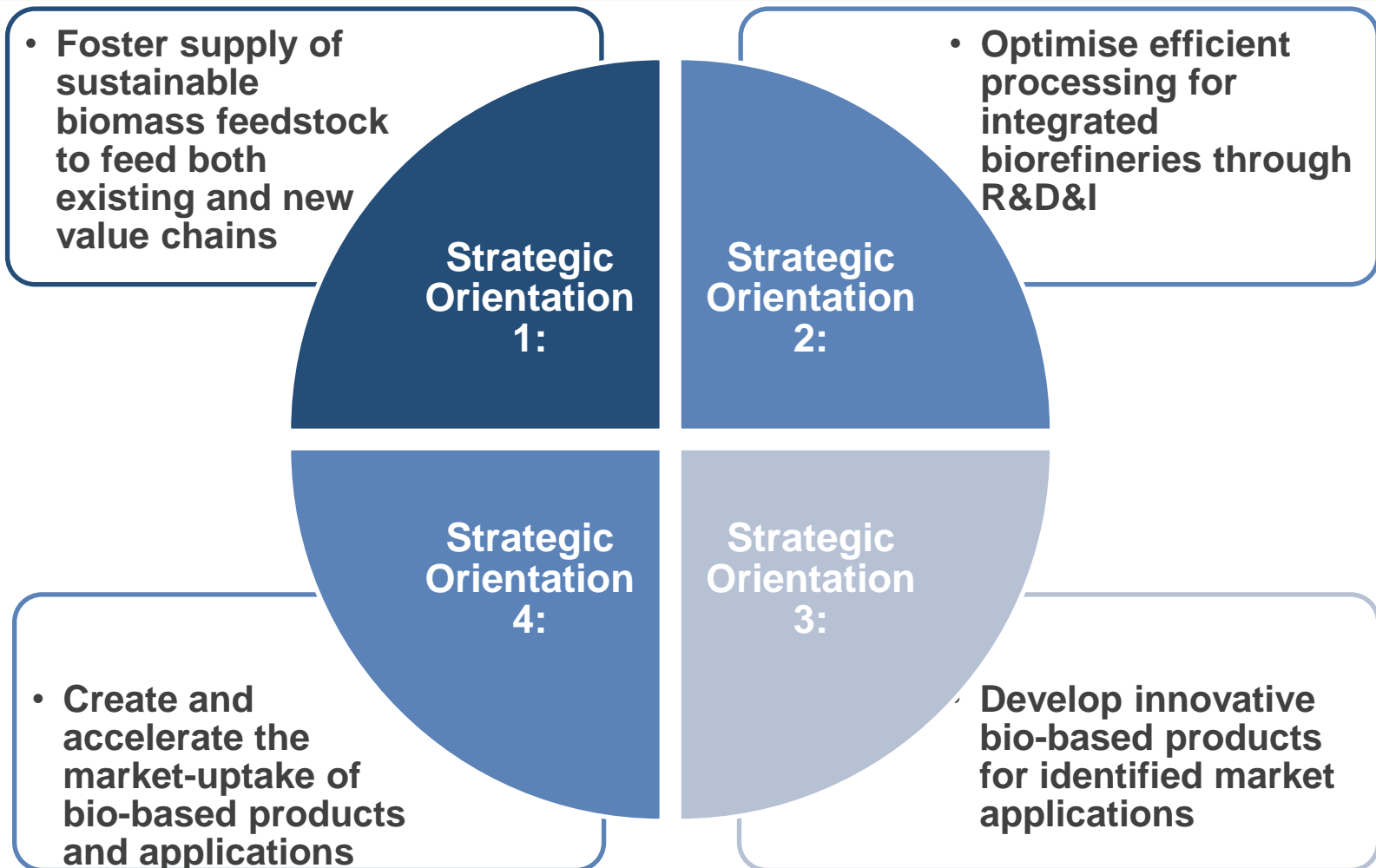
Öffnung der Calls: Frühjahr 2018

Einreichfrist: Single Stage: Herbst 2018

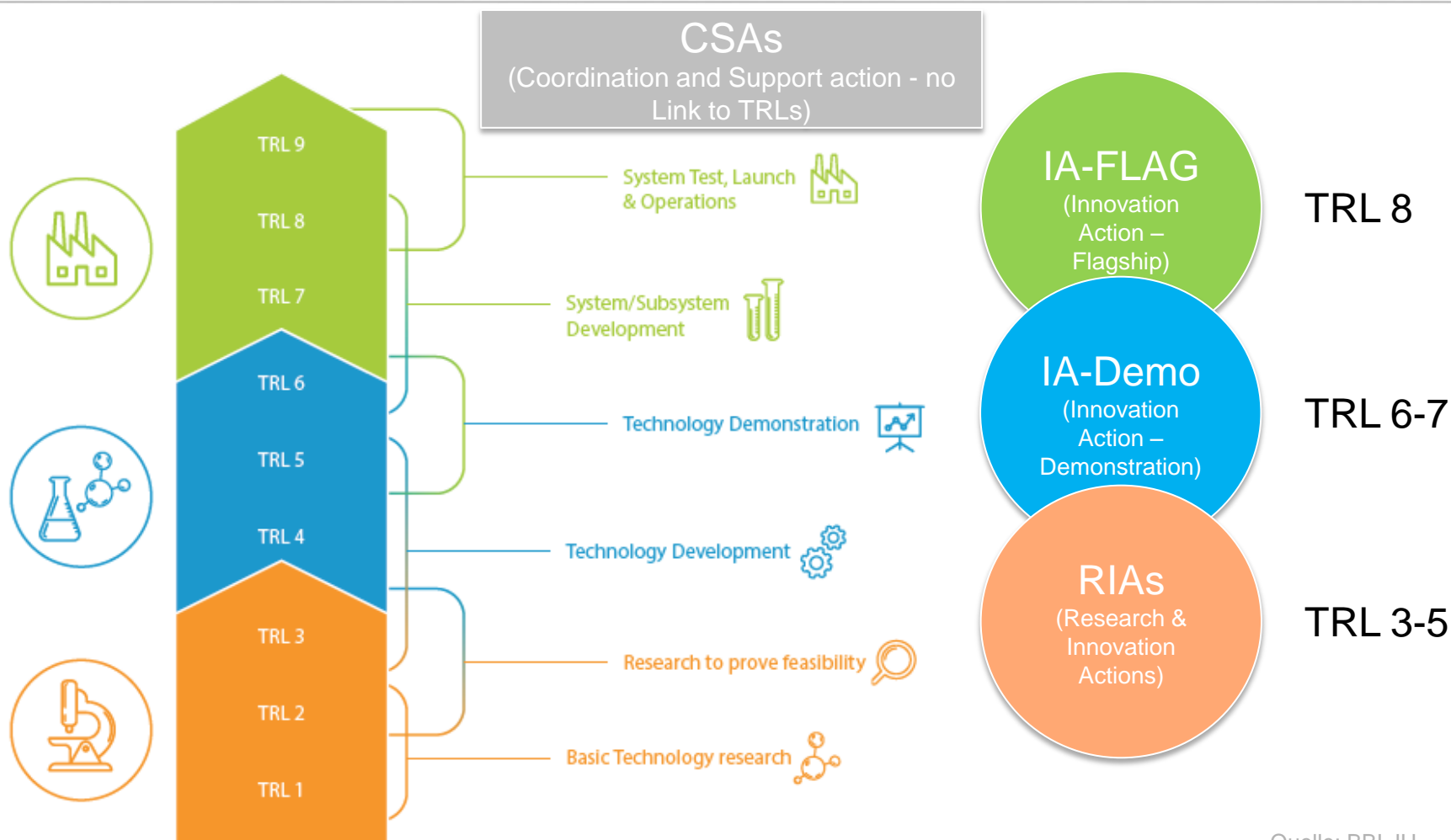
Projekttypen:

- Research and Innovation Action (2-5 M €)
- Demonstration Action – Innovation Action (15 M €)
- “FLAGSHIP” Action – Innovation Action (30-35 M €)
- Coordination and Support Action (0,5-1 M €)

BBI JU – STRATEGIC INNOVATION AND RESEARCH AGENDA (SIRA)



PROJEKTTYPEN UND TRLs in BBI



Quelle: BBI JU

Förderquoten nach Projektart

Organisationstyp	RIA	IA (Demo & Flag)	CSA
Großunternehmen/ Industrie	0%	70%	0%
KMUs	100%	70%	100%
Universitäten & RTOs (non-profit, legal- entities)	100%	100%	100%
Projektdauer	3-5 Jahre	4-5 Jahre	1-3 Jahre

RIA=Research & Innovation Action, IA=Innovation Action, CSA=Coordination & Support Action

WEITERE FÖRDERMÖGLICHKEITEN IN HORIZON 2020



Societal Challenge2-Bioeconomy

<http://ec.europa.eu/programmes/horizon2020/en/h2020-section/food-security-sustainable-agriculture-and-forestry-marine-maritime-and-inland-water>

KET-Biotech

<http://ec.europa.eu/programmes/horizon2020/en/h2020-section/nanotechnologies-advanced-materials-advanced-manufacturing-and-processing-and>

SME-Instrument

<http://ec.europa.eu/programmes/horizon2020/en/h2020-section/sme-instrument>

Marie Skłodowska-Curie Actions

<https://ec.europa.eu/programmes/horizon2020/en/h2020-section/marie-sklodowska-curie-actions>

ERA-Net Bioenergy

<http://www.eranetbioenergy.net/>

Super-BIO

<http://www.h2020-superbio.eu/>

EUROPÄISCHE UND INTERNATIONALE PROGRAMME – UNSERE SERVICES FÜR SIE



TRAINING UND BERATUNG



Unser Angebot

- **Einstiegscheck** für Projektideen
- individuelle **Beratungen**
- **Proposalcheck** (Fokus KoordinatorInnen)
- **Trainings und Webinare** der FFG Akademie
- **Aussendungen und e-News**

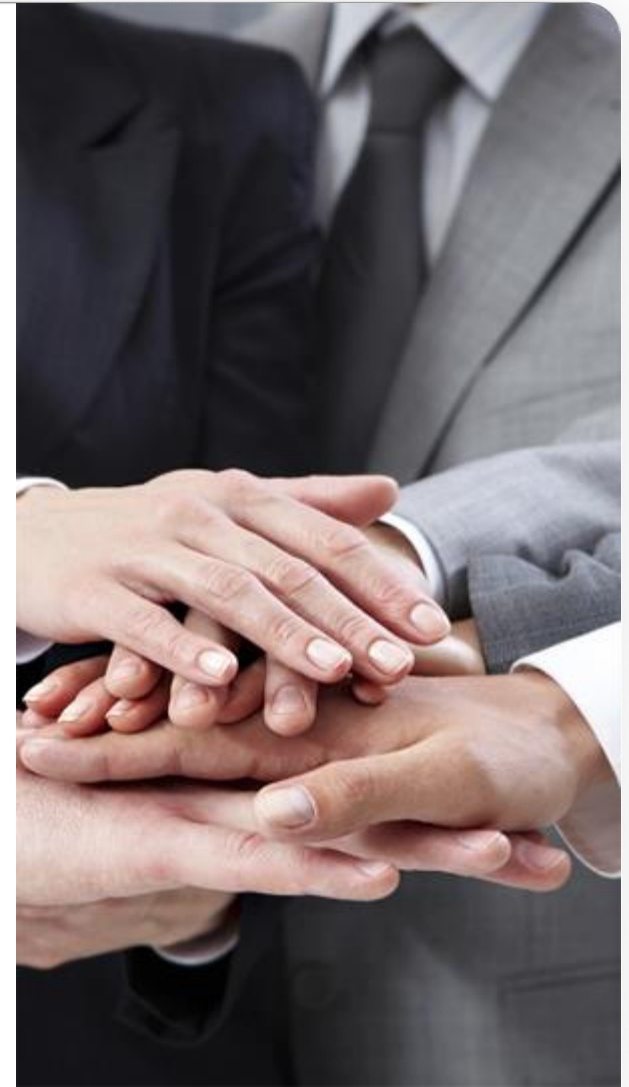
Nächste Termine

<https://www.ffg.at/europa/akademie-termine>

Vergangene Webinare

<https://www.ffg.at/europa/akademie/webinare/aufzeichnungen>

z.B. Standardisierung in Horizon 2020,
Kostenplanung und –darstellung, Genderaspekte...



Nationale Kontaktstelle - Bio-based Industries JU, KET-Biotech & H2020 Bioökonomie

Udochuku Richson, MSc

@ udochuku.richson@ffg.at

☎ 05 7755 4109



www.ffg.at/europa/jti/bbi

www.bbi-europe.eu

www.biconsortium.eu

