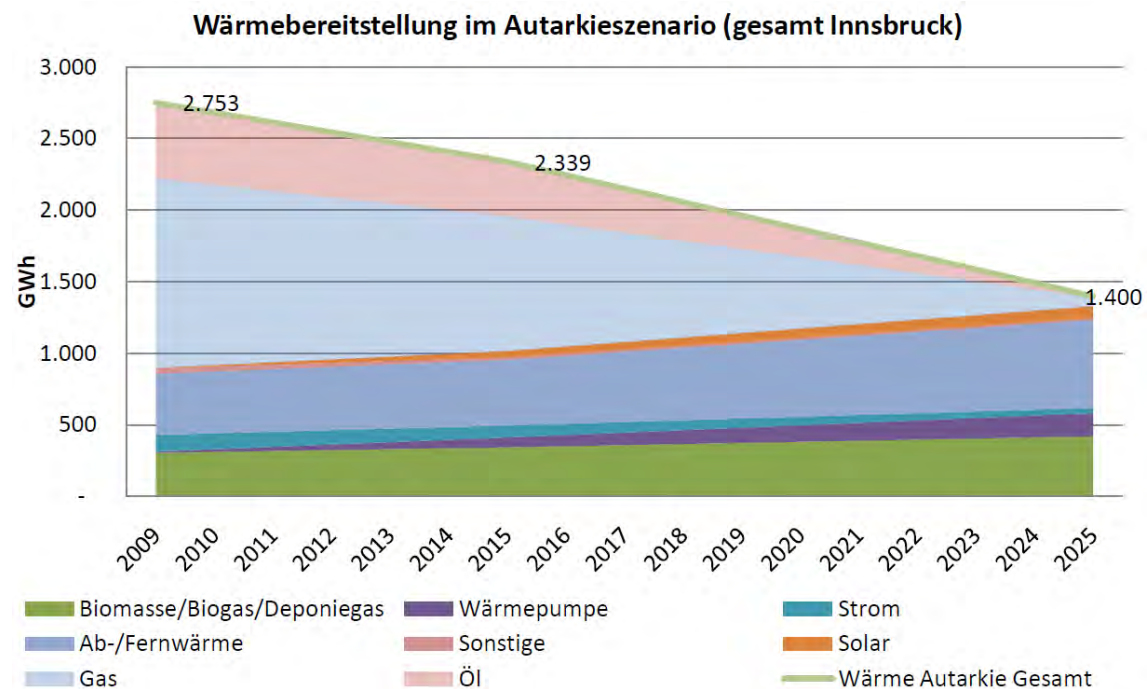


Energiezentrale Rossau – Ein Musterbeispiel für regionale Wertschöpfungskreisläufe

Dirk Jäger, Innsbrucker Kommunalbetriebe AG

Energieentwicklungsplan der Stadt Innsbruck und E-Zentrale



Strom

Wasser

Abwasser

Abfall

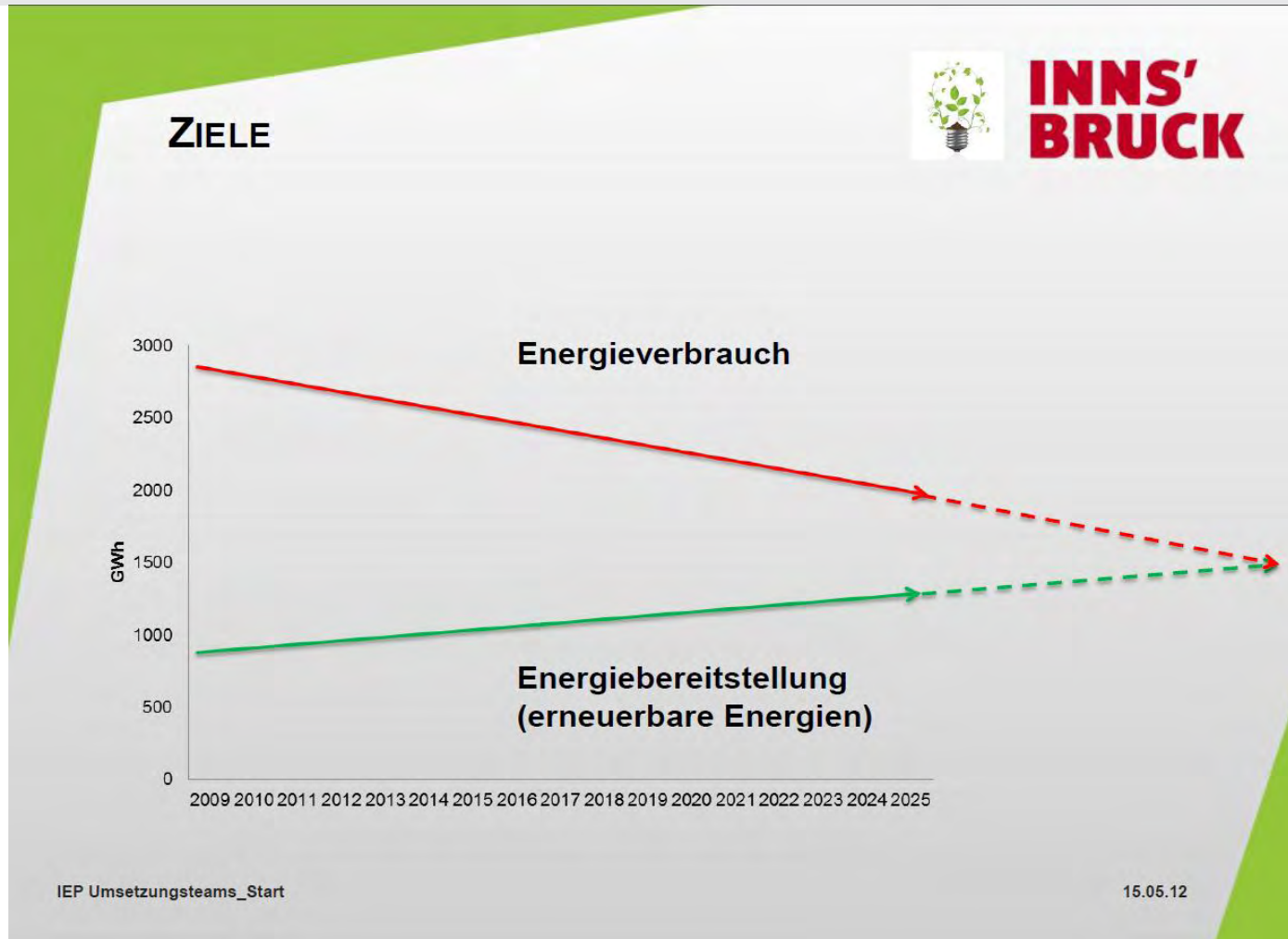
Telekommunikation

Krematorium

Bäder

Contracting





Strom

Wasser

Abwasser

Abfall

Telekommunikation

Krematorium

Bäder

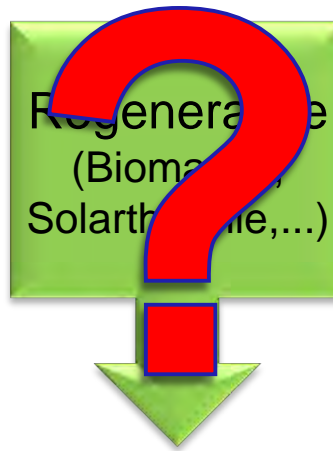
Contracting

Energiequellen im Versorgungsgebiet

Gas



Regenerativ
(Biomasse, Solarthermie, ...)



Öl/Kohle



Wärmeversorgung Stadt Innsbruck

Strom

Wasser

Abwasser

Abfall

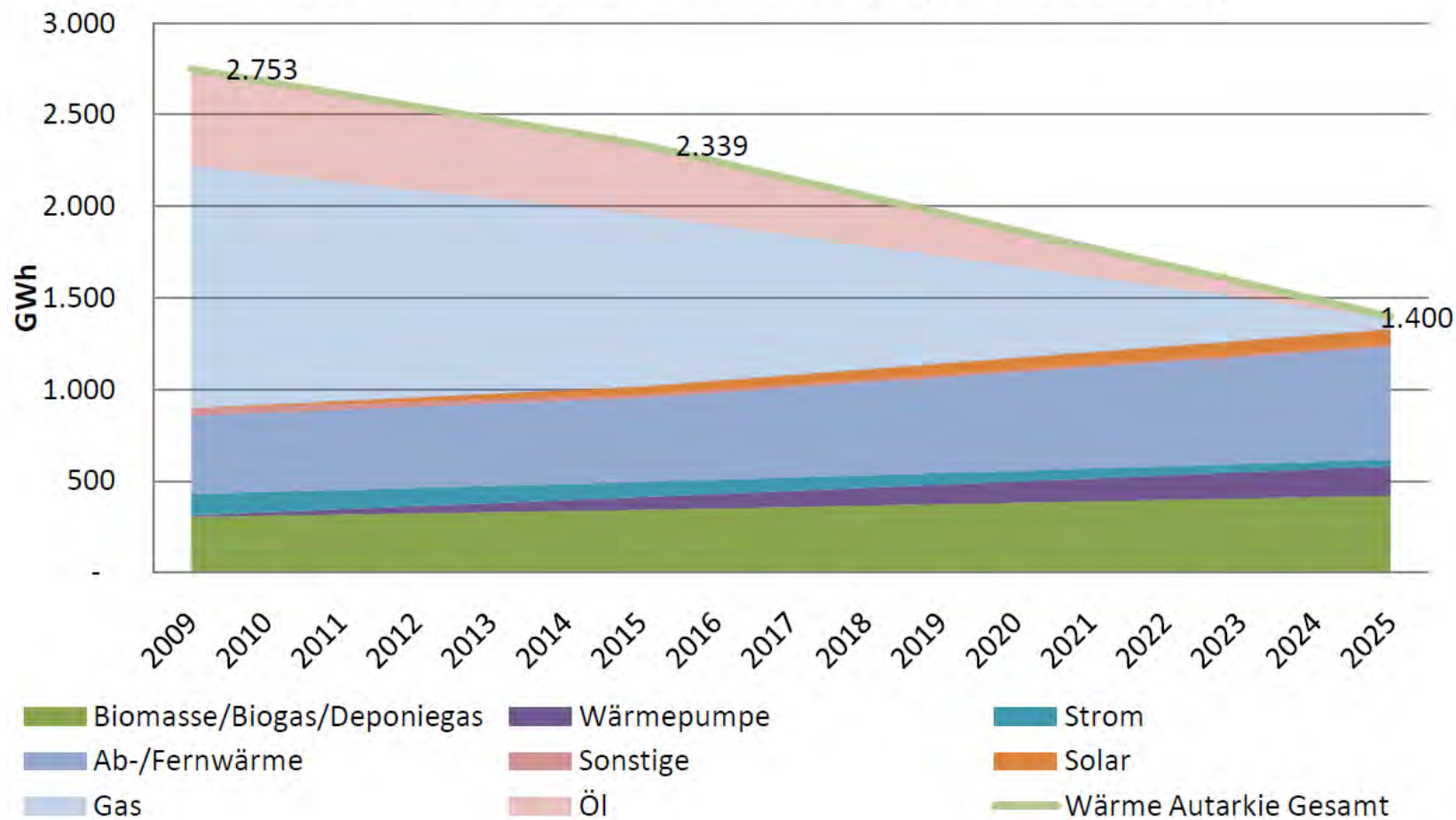
Telekommunikation

Krematorium

Bäder

Contracting

Wärmebereitstellung im Autarkieszenario (gesamt Innsbruck)



Kläranlage Rossau



Strom

Wasser

Abwasser

Abfall

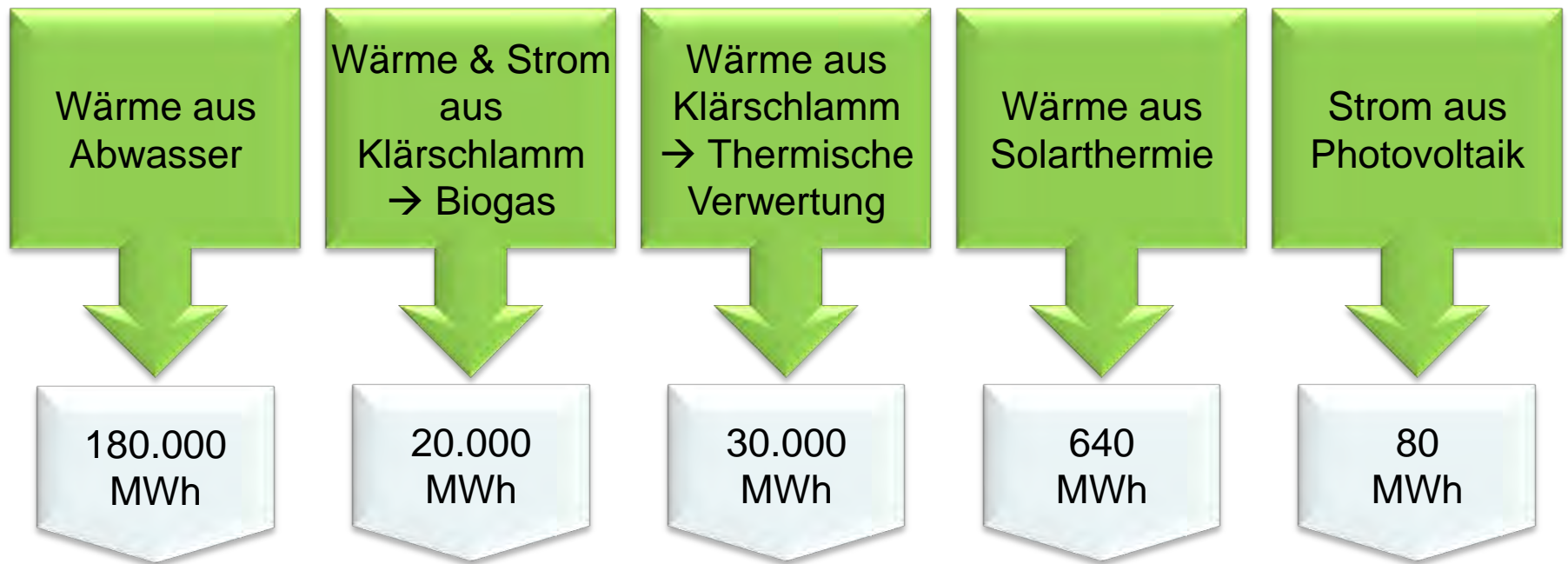
Telekommunikation

Krematorium

Bäder

Contracting

Regenerative Energiepotentiale der Kläranlage



Nachhaltige Wärmeversorgung Stadt Innsbruck

Strom

Wasser

Abwasser

Abfall

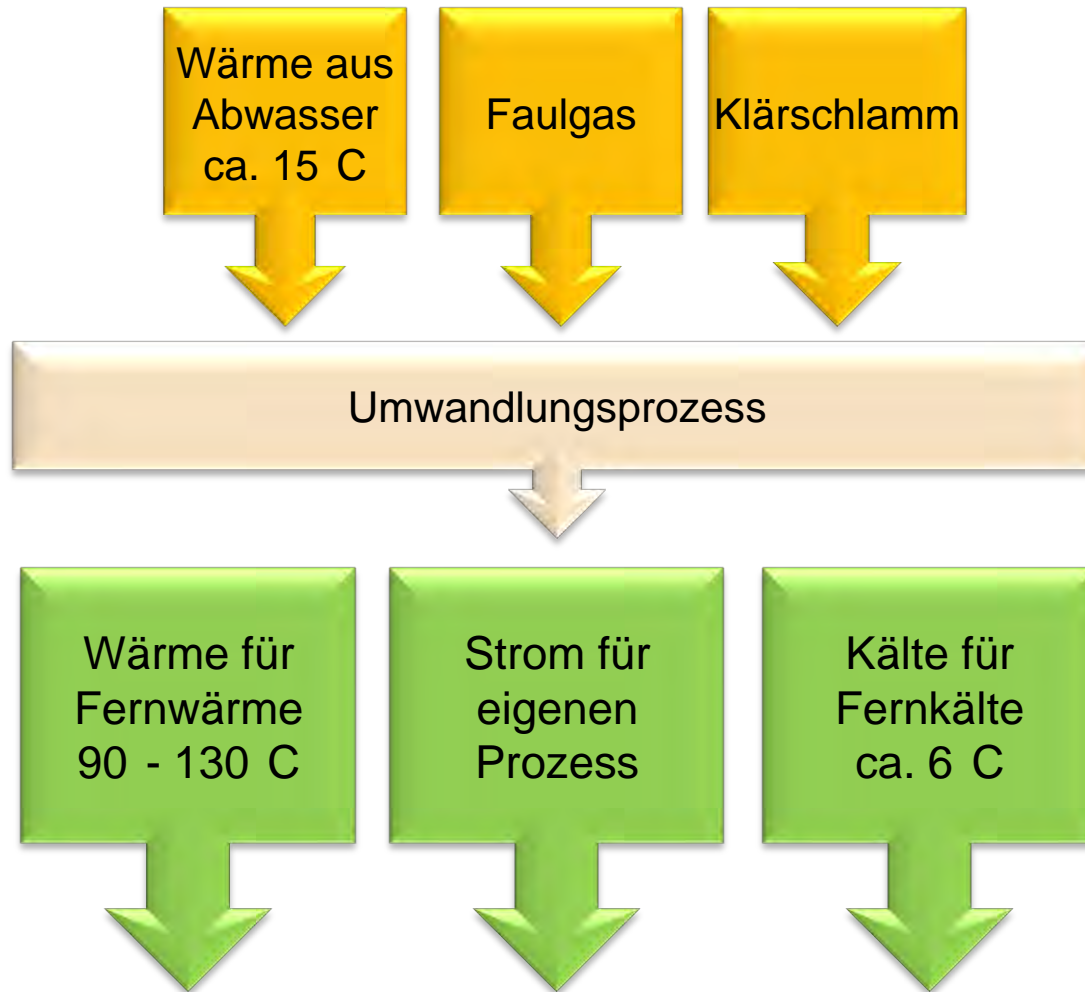
Telekommunikation

Krematorium

Bäder

Contracting

Konflikt Hoch/Niedertemperatur



Strom

Wasser

Abwasser

Abfall

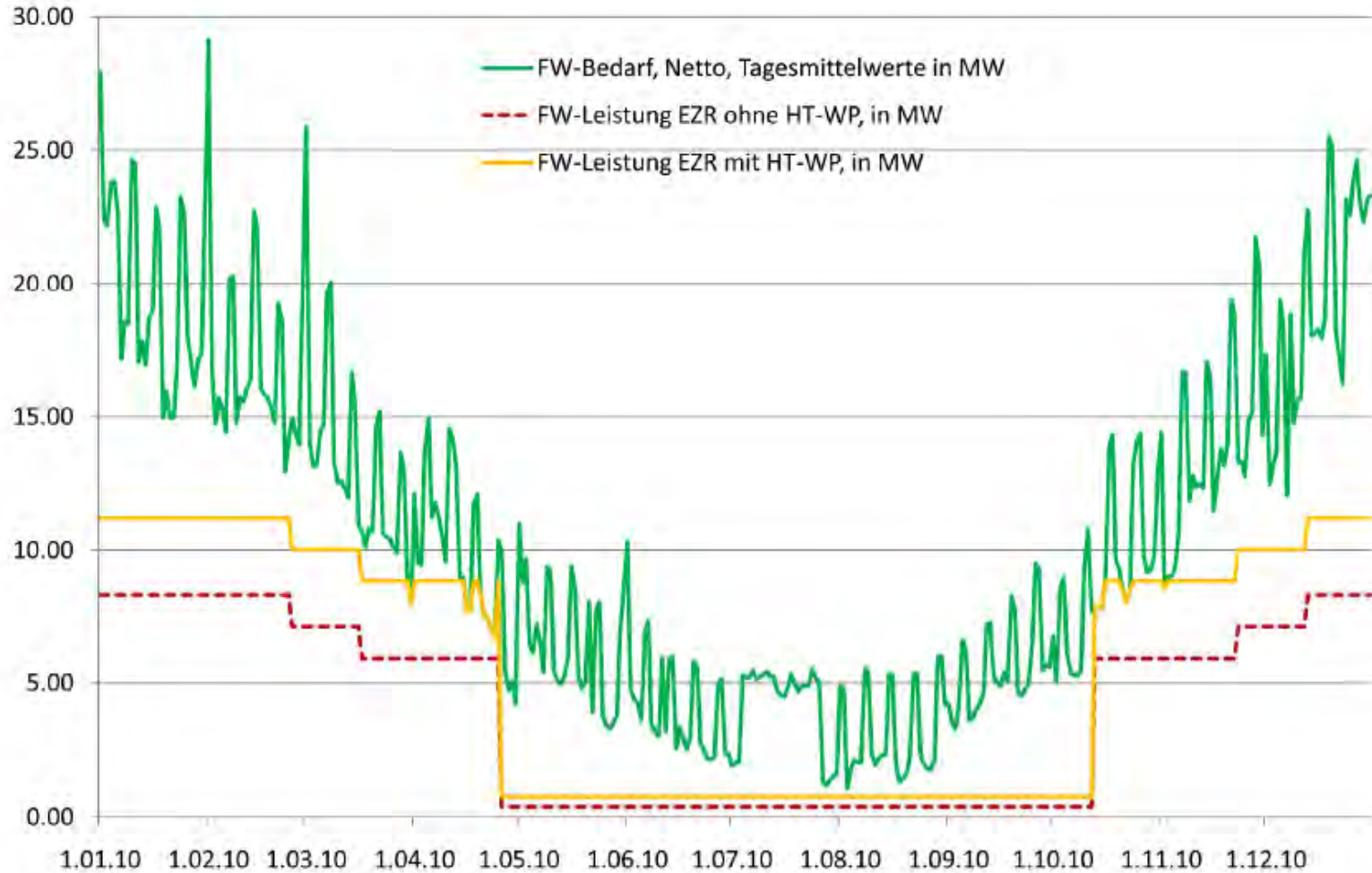
Telekommunikation

Krematorium

Bäder

Contracting

Schwierigkeit Jahresganglinie



Strom

Wasser

Abwasser

Abfall

Telekommunikation

Krematorium

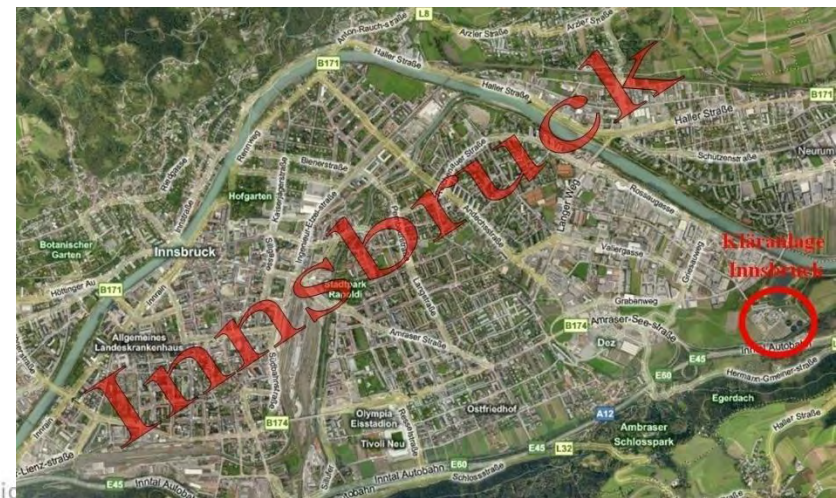
Bäder

Contracting

Eine Kläranlage wird zum Energielieferanten



und erzeugt Wärme für
ca. 5000 Haushalte



Strom

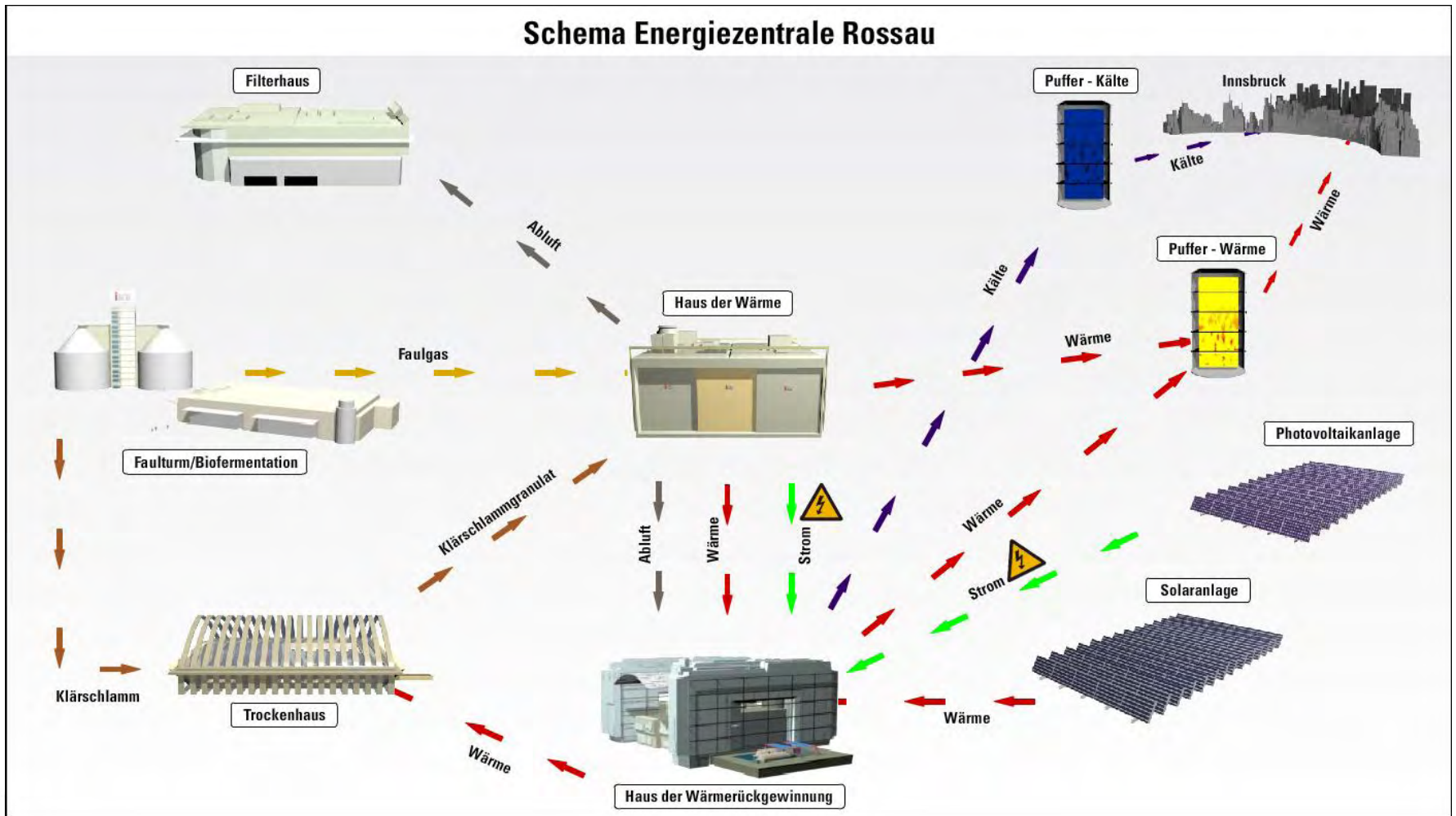
Wasser

Abwasser

Abfall

Telekommunikation

Schema Energiezentrale Rossau

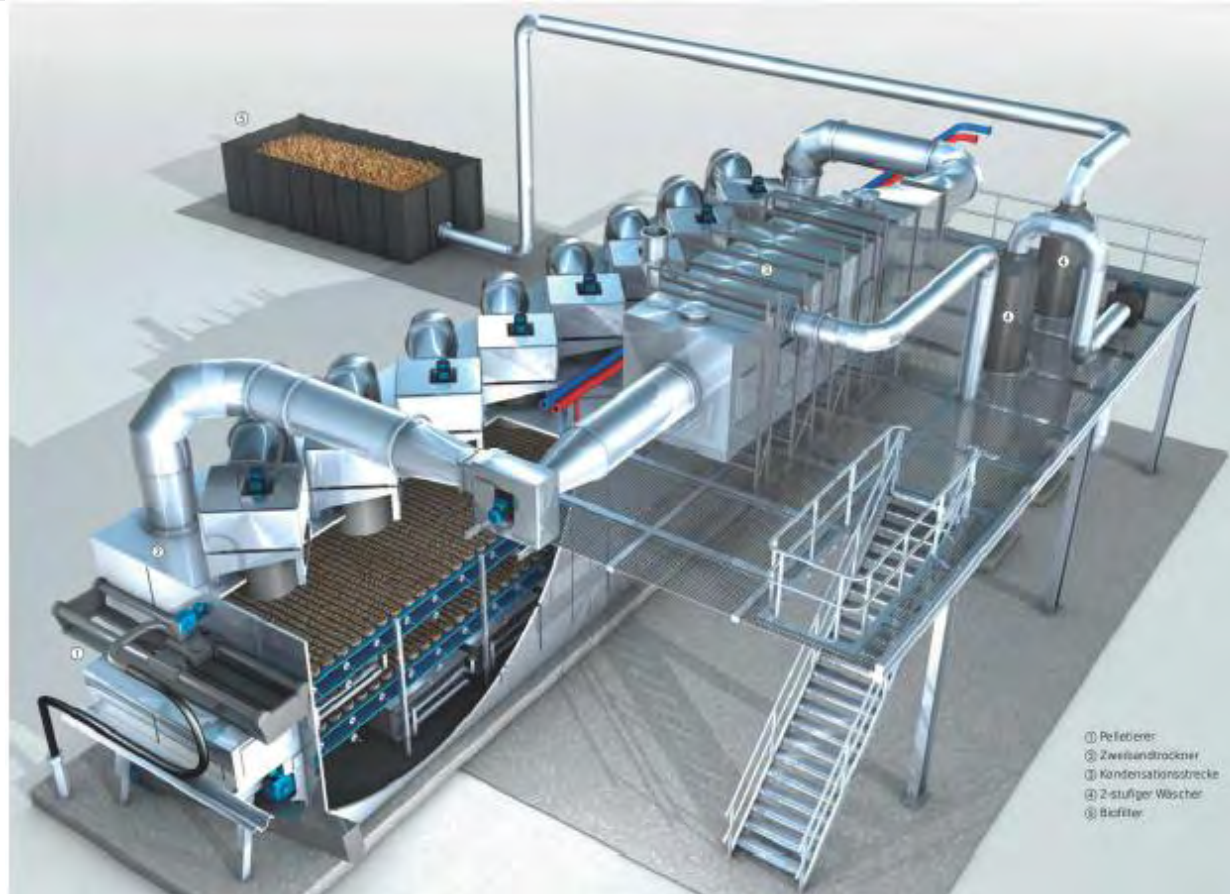


Niedertemperaturtrockner

Niedertemperaturtrockner
Trocknung bei

65°C Vorlauftemperatur

90 % Wärmerückgewinnung
über Kondensationstauscher



Strom

Wasser

Abwasser

Abfall

Telekommunikation

Krematorium

Bäder

Contracting

**Vielen Dank für Ihre
Aufmerksamkeit!**