

ANSICHT OST 1_200



	vertikales/horizontales Fassadenmodul (gut besonnt)	69,8m ²
	vertikales Fassadenmodul Balkon/Laubengang	716,95m ²
	vertikales Haustechnikmodul	67,4m ²
Gesamtfläche Fassade Ost: <u>854,2m²</u>		
	Brüstung Laubengang/Treppe u Lift (gut besonnt)	207,2m ²

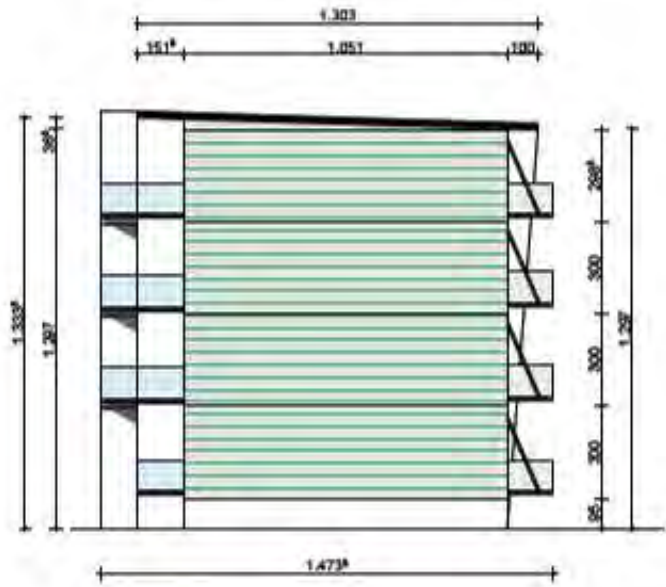
ANSICHT WEST 1_200



	vertikales/horizontales Fassadenmodul (gut besonnt)	97,6m ²
	vertikales Fassadenmodul Balkon/Laubengang	428,9m ²
	vertikales Fassadenmodul (Fenster)	198,2m ²
	vertikales Fassadenmodul (weniger gut besonnt)	28,8m ²
Gesamtfläche Fassade West: 753,5m²		
	Brüstung Balkone (gut besonnt)	100,5m ²

ANSICHT NORD 1_200

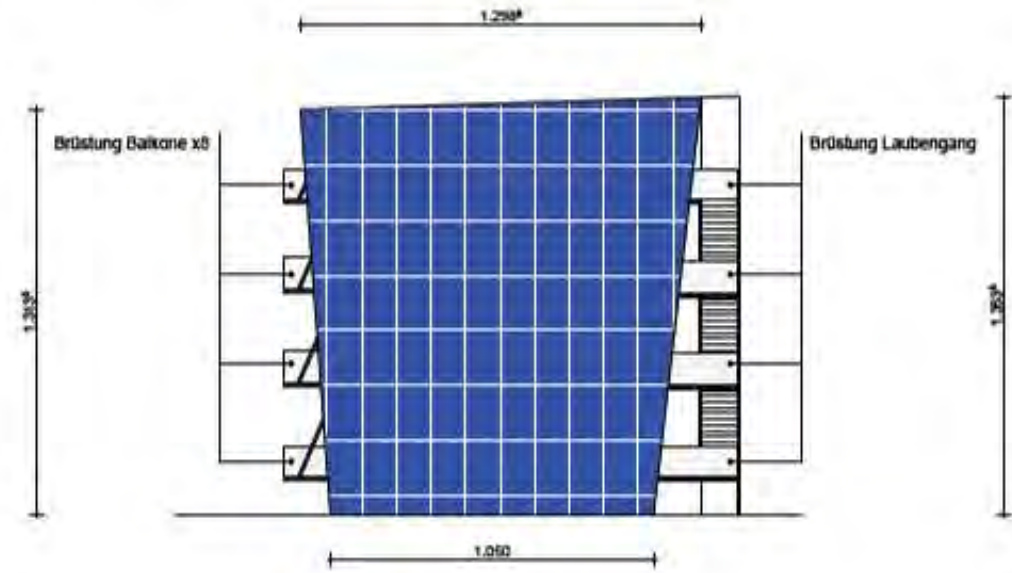
ANSICHT SÜD 1_200



vertikales Fassadenmodul
(nicht besonnt)

137,8m²

Gesamtfläche Fassade Nord: 137,8m²



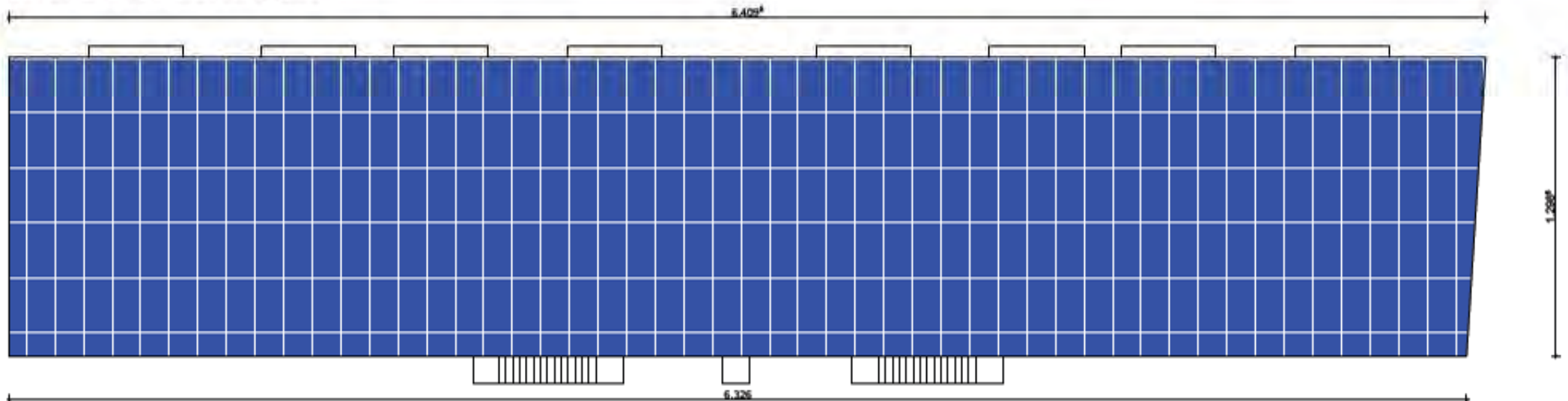
Solarsegel

156,8m²

Brüstung Laubengang und Balkone, Lmt
(gut besonnt)

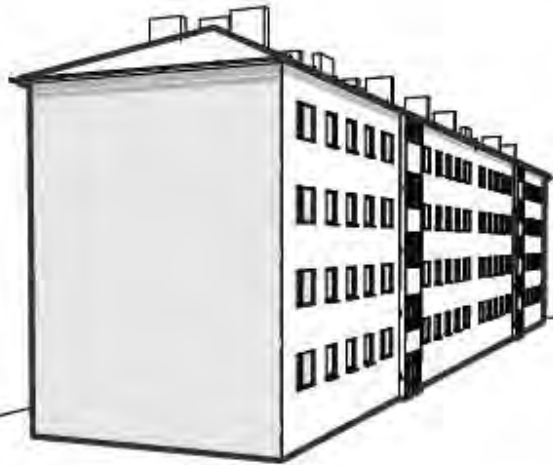
77,6m²

DACHDRAUFSICHT 1_200

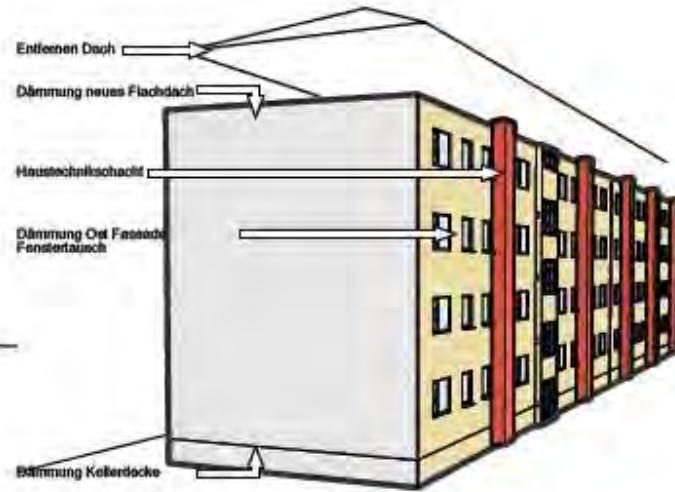


Solardach, Kollektoren

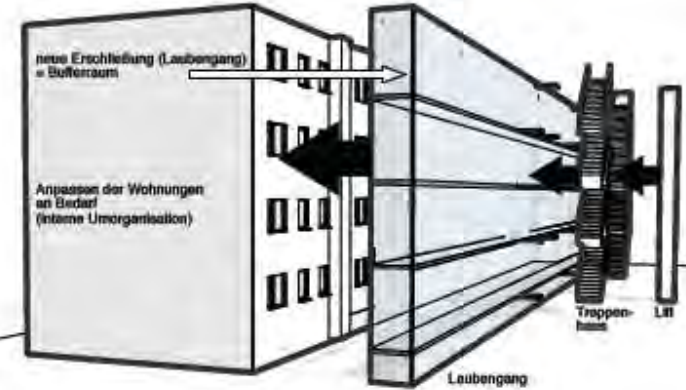
826,8m²



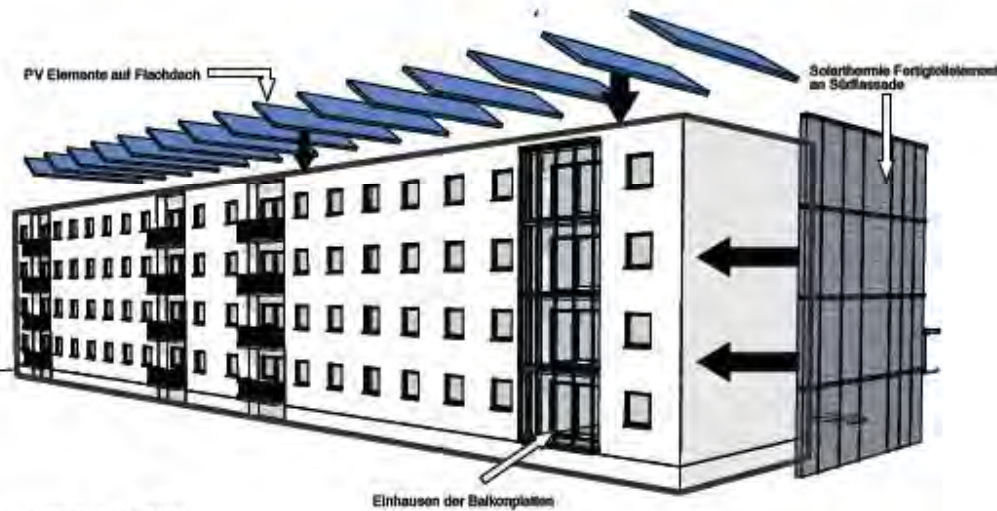
Bestand - Johann Böhm Strasse



Sanierung: Schritt1



Sanierung: Schritt2



Sanierung: Schritt3



Sanierung: Schritt4

Entfernen Dach
 Dämmung neues Flachdach
 Haustechnikschacht
 Dämmung Ost Fassade
 Fenstertausch
 Dämmung Kellerdecke

neue Erschließung (Laubengang)
 = Stufenraum
 Anpassen der Wohnungen
 an Bedarf
 (interne Umorganisation)

Laubengang

Laubengang

PV Elemente auf Flachdach

Solarthermie Fertigelemente
 an Südfassade

Einhausen der Balkenplatten

neue Balkonelemente
 mit Vakuum Röhren Kollektoren
 im Bräutigsbereich

Fassadenelement mit integrierten
 solarthermischen Kollektoren