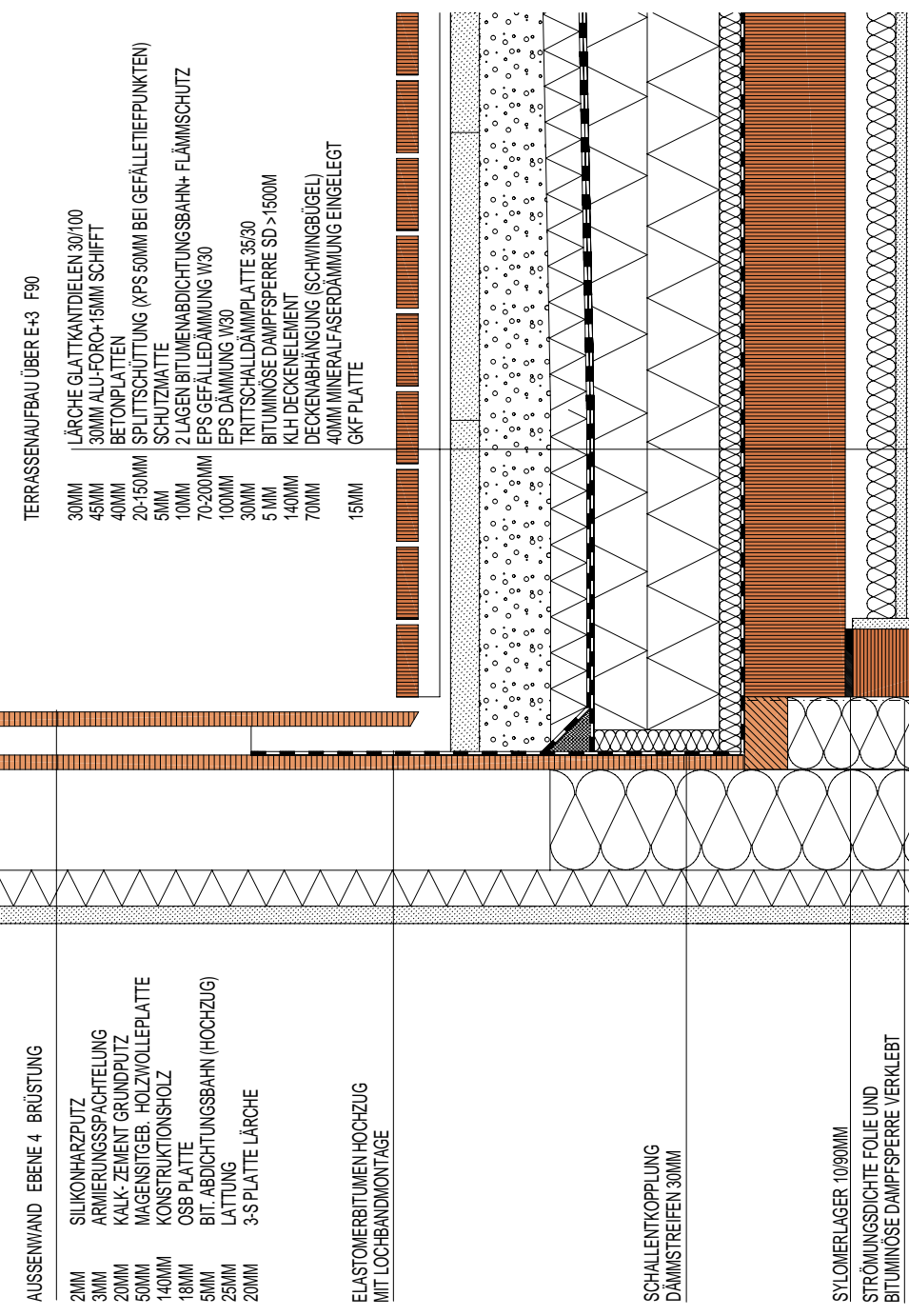
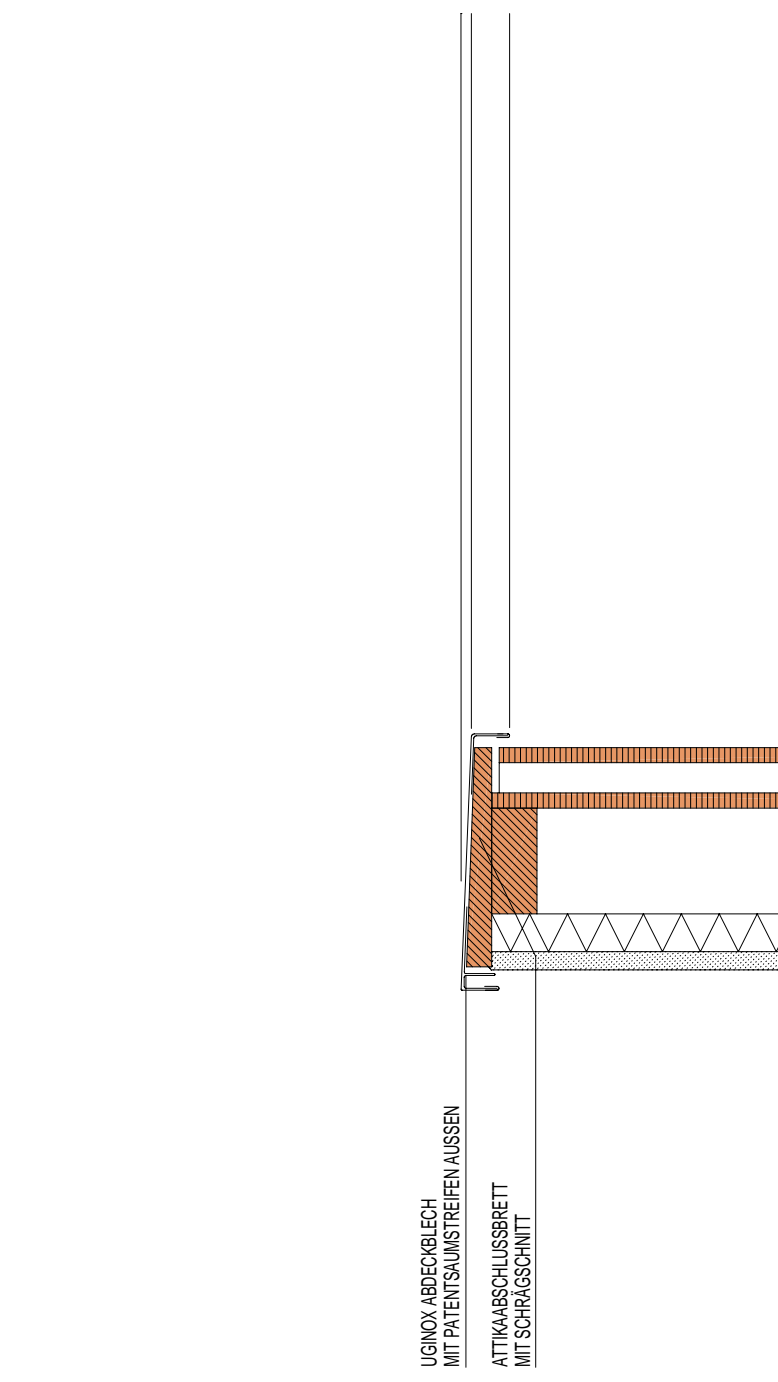
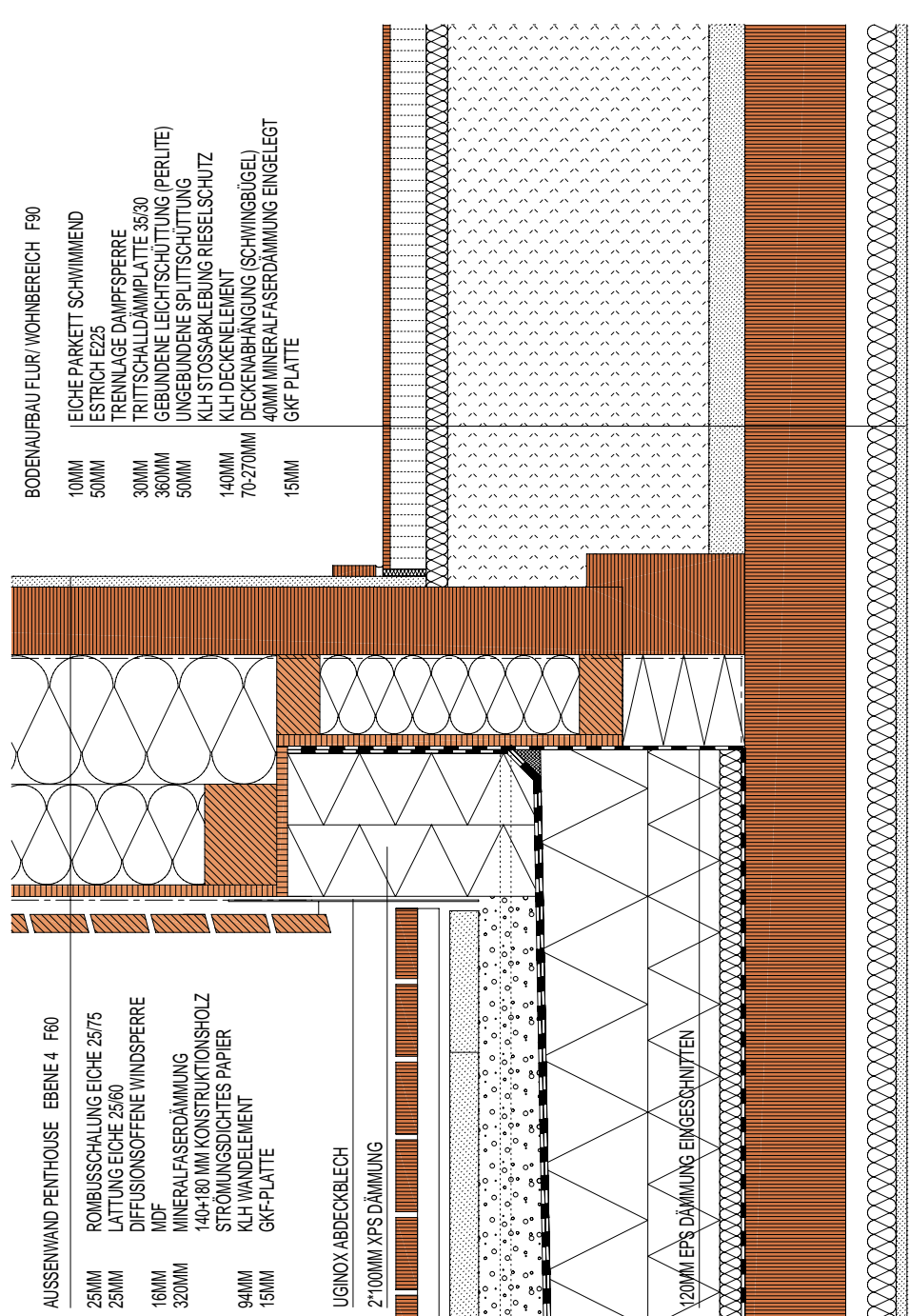
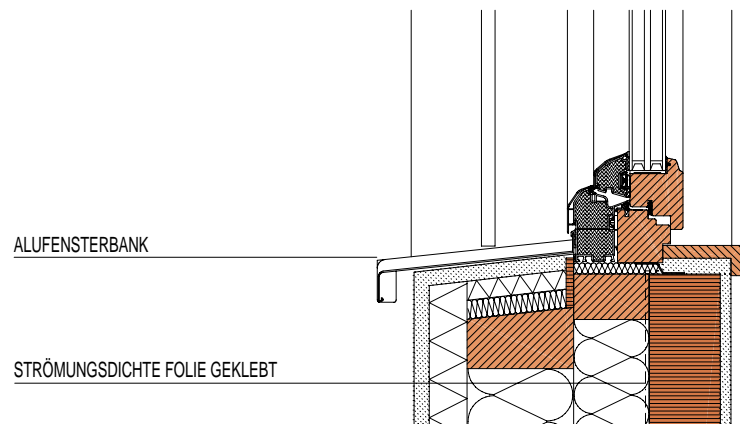
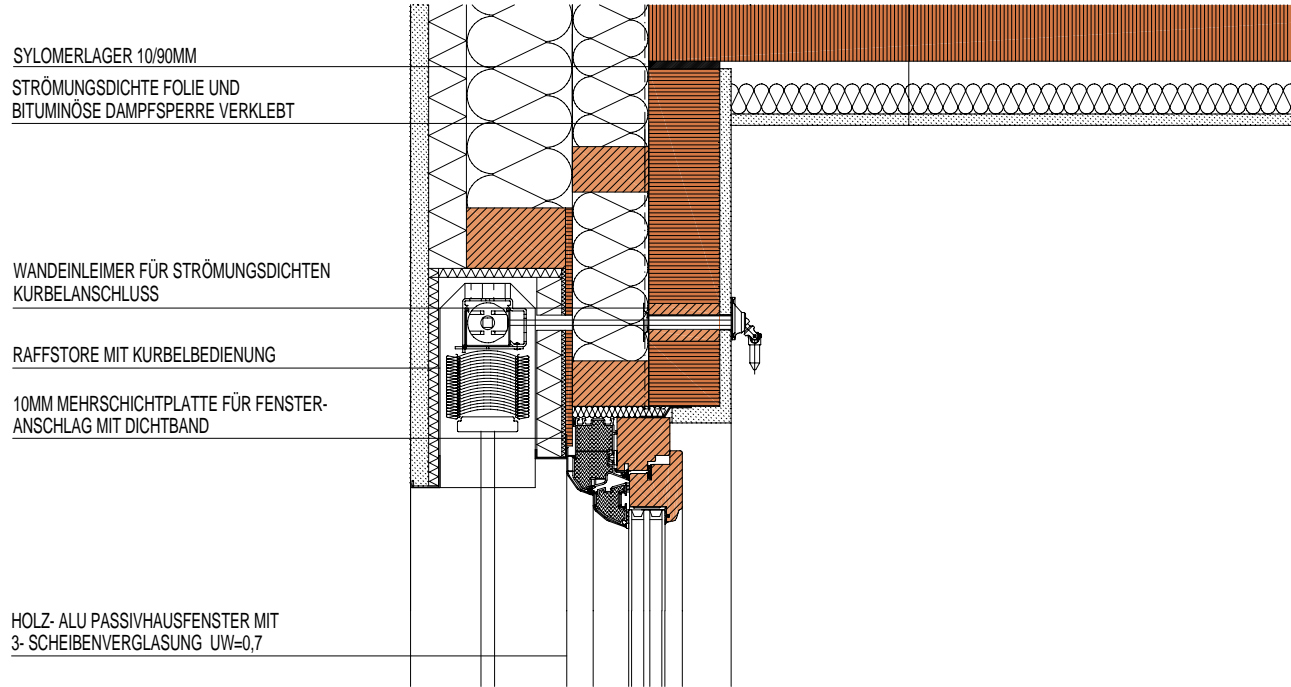


4.OG





3.OG

AUSSENWAND EBENE 1-3 F60

- 2MM SILIKONHARZPUTZ
- 3MM ARMIERUNGSSPACHTELUNG
- 20MM KALK- ZEMENT GRUNDPUTZ
- 50MM MAGNESITGEB. HOLZWOLLEPLATTE
- 240MM STEINWOLLEDÄMMUNG
- 100+140 MM KONSTRUKTIONSHOLZ
- STRÖMUNGSDICHTES PAPIER
- 94MM KLH WANDELEMENT
- 15MM GKF PLATTE

SOCKELLEISTE 60/15 AUF ELASTOCELLBAND

BODENAUFBAU FLUR/ WOHNBEREICH F90

- 10MM PARKETT EICHE SCHWIMMEND
- 50MM ESTRICH E225
- TRENNLAGE DAMPFSPERRE
- 30MM TRITTSCHALLDÄMMPLATTE 35/30
- 70MM LEICHT GEBUNDENE SPLITTSCHÜTTUNG
- RIESELSCHUTZ DURCH STOSSABKLEBUNG
- 140MM KLH DECKENELEMENT
- 70-270MM DECKENABHÄNGUNG (SCHWINGBÜGEL)
- 40MM MINERalfASERDÄMMUNG EINGELEGT
- 15MM GKF PLATTE

2.OG

AUSSENWAND EBENE 0

- 2MM SILIKONHARZPUTZ
- 3MM ARMIERUNGSSPACHTELUNG
- 20MM KALK- ZEMENT GRUNDPUTZ
- 230MM STEINWOLLEDÄMMUNG
- 90+140MM KONSTRUKTIONSHOLZ
- STRÖMUNGSDICHTES PAPIER
- 94MM KLH WANDELEMENT
- 50MM LATTUNG 50/50
- STEINWOLLEDÄMMUNG IM ZR
- 15MM GKF PLATTE

EG

BODENAUFBAU FLUR/ WOHNBEREICH EBENE 0

- 10MM PARKETT EICHE SCHWIMMEND
- 50MM ESTRICH E225
- 25MM TRENNLAGE
- TRITTSCHALLDÄMMPLATTE 30/25
- DAMPFSPERRE SD> 350m
- 280MM EPS DÄMMUNG W25
- 45MM STYROPORBETON
- 200MM STAHLBETONDECKE

- FASERZEMENTPLATTE
- SPERRHOLZPLATTE MIT MF-DÄMMUNG 80MM
- STRÖMUNGSDICHTES PAPIER AUF BETON GEKLEBT
- ELASTOMERBITUMEN HOCHZUG
- EPS DÄMMUNG EINSCHNEIDEN
- SCHWINDARMER MÖRTEL

50 + 60 MM XPS PERIMETERDÄMMUNG GEKLEBT

ELASTOMERBITUMENBAHN KELLERABDICHTUNG BIS UK FUNDAMENTPLATTE



