

Mit „eSESH“ zur Optimierung Ihrer Energienutzung



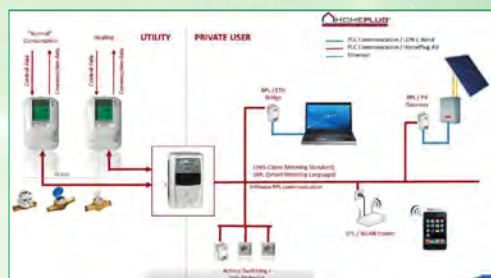
Internationales Energiespar-Projekt verhilft zu mehr Bewusstsein für Energieeffizienz

Sie möchten Ihr eigenes Nutzungsverhalten im Umgang mit Energieträgern wahrnehmen und verändern können?

Das von der EU geförderte Projekt „eSESH“ (Saving Energy in Social Housing with Information- and Communication Technology) hilft Ihnen, Ihre Energie-Verbrauchsdaten im sozialen Wohnbau automatisch und zeitnah auszulesen. Die Haushalte werden mit elektronischen Stromzählern („Smart Metern“) ausgestattet, die via Internet und Smartphones einfach gesteuert werden können.

Projektvorstellung

- **Studienzeitraum:** 01.03.2010 – 28.02.2013
- **Budget:** 6 Millionen Euro
- **Europaweite Studie:** Beteiligung von 36 Partnern aus 7 Ländern
- **Projektpartner aus Österreich:**
 - Gemeinnützige Wohnungsgesellschaft der Stadt Linz GmbH (GWG)
 - ubitronix system solutions GmbH
 - LINZ STROM GmbH
- **Pilot-Objekte:** 361 Wohnungen im Laskahof, Bäckerfeld, Donaupark
- **Zusammenarbeit mit drei Gruppen:**
 - **Gruppe A:** Manuelle, jährliche Kontrolle des Zählerstandes
 - **Gruppe B:** Tagesaktuelle Aufzeichnungen des Energieverbrauchs online abrufbar (Energy Awareness System)
 - **Gruppe C:** Sekundengenaue Kontrolle am iPod (Energy Management System)



Objekt Bäckerfeld

	Strom	Heizung
Energieeinsparung in Prozent	4,70 %	6,50 %
Energieeinsparung in kWh/Jahr	8.180	14.680
CO ₂ -Reduzierung in kg/Jahr	2.536	3.479

Durchschnittliche Einsparungen



Gruppe A
Kontrolle per
Zählerkasten

Gruppe C
volle Kontrolle via EMS
am iPod touch

Gruppe B
Detaillierte Aufzeichnungen
des Energieverbrauchs
mit EAS online abrufbar