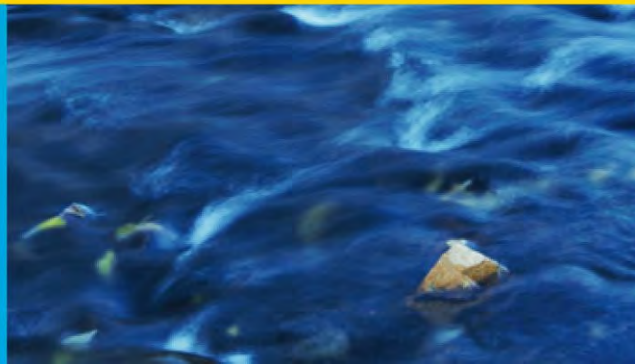


Bürgerbeteiligungsaktivitäten

Dr. Herbert Greisberger

Energie- und Umweltagentur NÖ



Was ist eNu?

- ▶ Die **Energie- und Umweltagentur NÖ** ist DIE gemeinsame Anlaufstelle für **alle Energie- und Umweltfragen!**
- ▶ **Kompetenzpool**, wo das Know-how von Experten-Organisationen und Initiativen vereint ist:



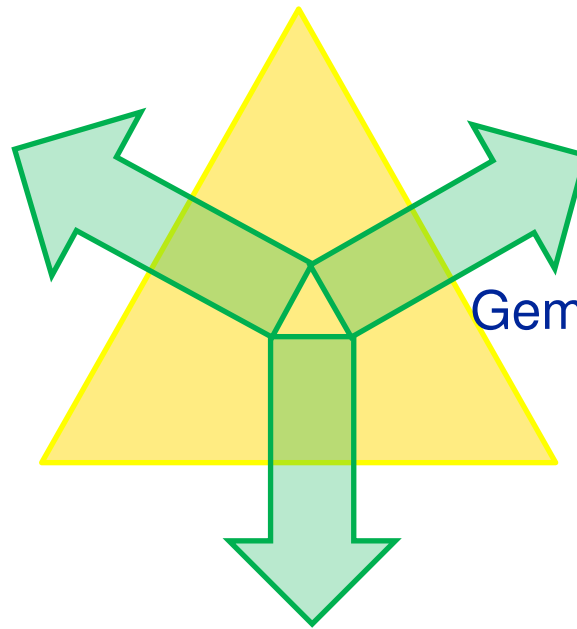
3 x 3 x 3 Formel

3 Themen:

Energie, Umwelt, Natur

3 Zielgruppen:

BürgerInnen, Betriebe,
Gemeinden/ öffentl. Einrichtungen



3 Leistungen:

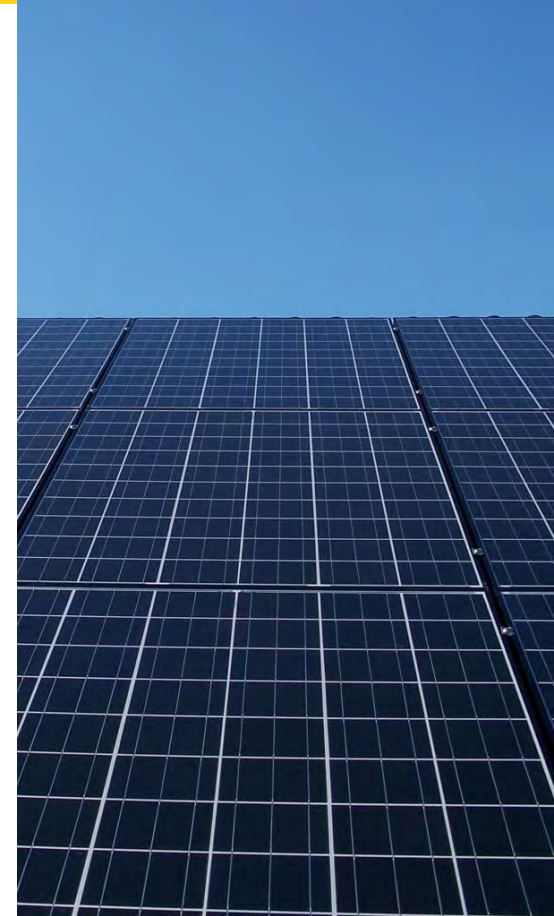
Beratung, Forschung, Unterstützung von Politik und Verwaltung

Warum Bürgerbeteiligung?

- ▶ Öffentlichkeitswirksame Projekte in Gemeinden oder Kundenbindung für Betriebe
- ▶ Finanzielle Rendite
kostengünstige Aufbringung von Kapital - gute Veranlagung privater Geldbeträge
- ▶ Erhöhung der Nutzung erneuerbarer Technologie
ökonomische Lerneffekte, Technologieentwicklung, ...
- ▶ Bewusstseinsbildung
„Wertigkeit“ von Energie; erhöhtes Augenmerk auf Einsparung
- ▶ Wunsch der BürgerInnen einen Beitrag zur Produktion von erneuerbarer Energie zu leisten!!

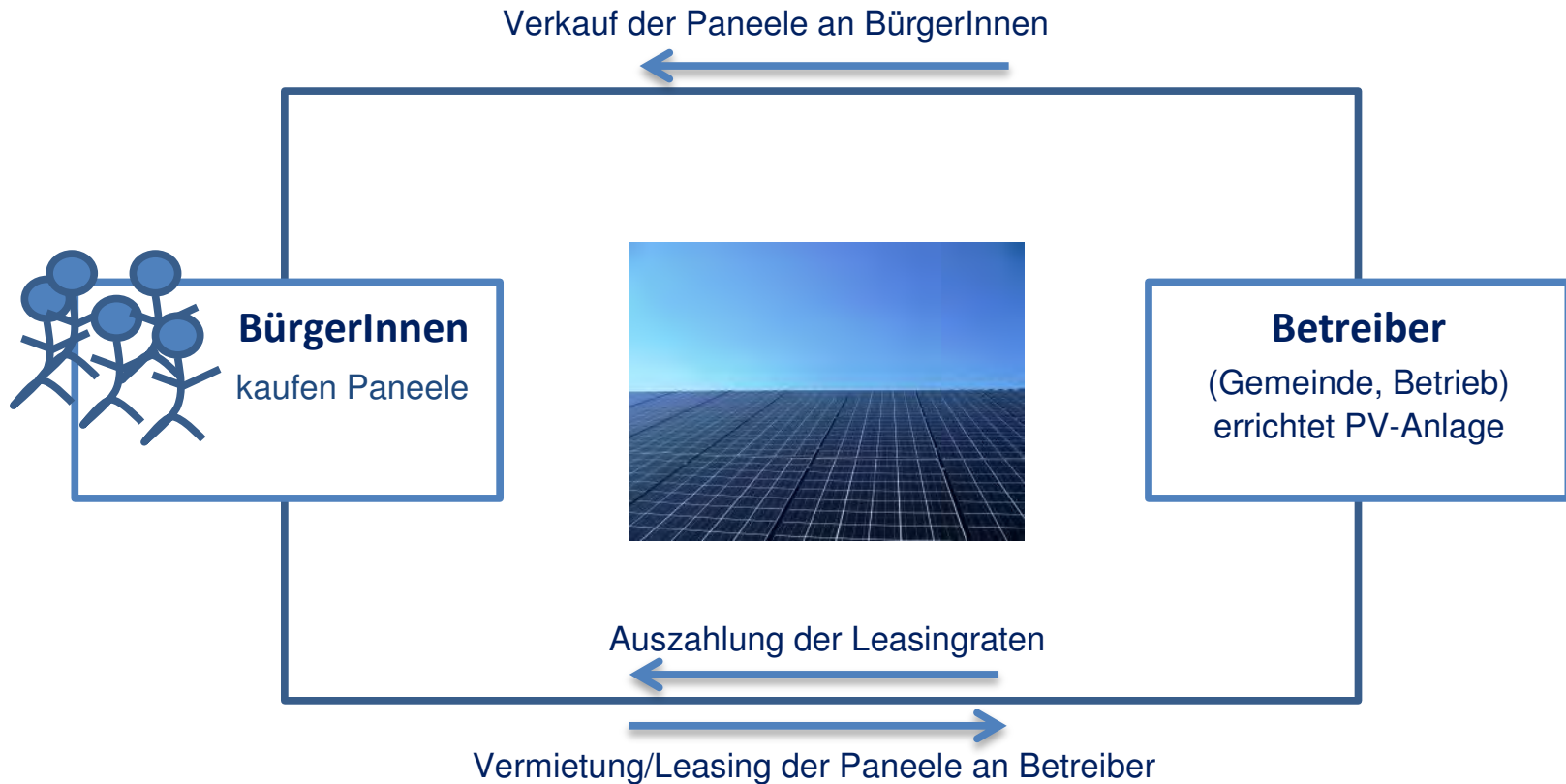
Bürgerbeteiligung zwischen Prospektpflicht und Bankgeschäft

- ▶ Neue Modelle
>>> hohe Rechtsunsicherheit
- ▶ Erstes Verfahren in NÖ, da einfache Darlehensmodelle als Bankwesengeschäft gewertet werden
- ▶ Planung und Umsetzung mit kompetenten PartnerInnen



Mögliche Modelle und Lösungen

Sale and lease back (SLB)



Wichtige Details zur Ausgestaltung

- ▶ SLB ist keine direkte Rechtsform sondern eine Zusammenfassung von vielen Kauf- und Mietverträgen
- ▶ Festlegung auf eine Mindestlaufzeit
- ▶ Leasingrate entspricht entweder einer reinen Verzinsung oder inkludiert auch bereits die aliquote Rückzahlung
- ▶ Klare Zuordnung Modul – Käufer
 - ▶ Nummerierung
 - ▶ Keine „halben“ Module
 - ▶ Deshalb nicht geeignet für Windkraft- oder Kleinwasserkraftprojekte

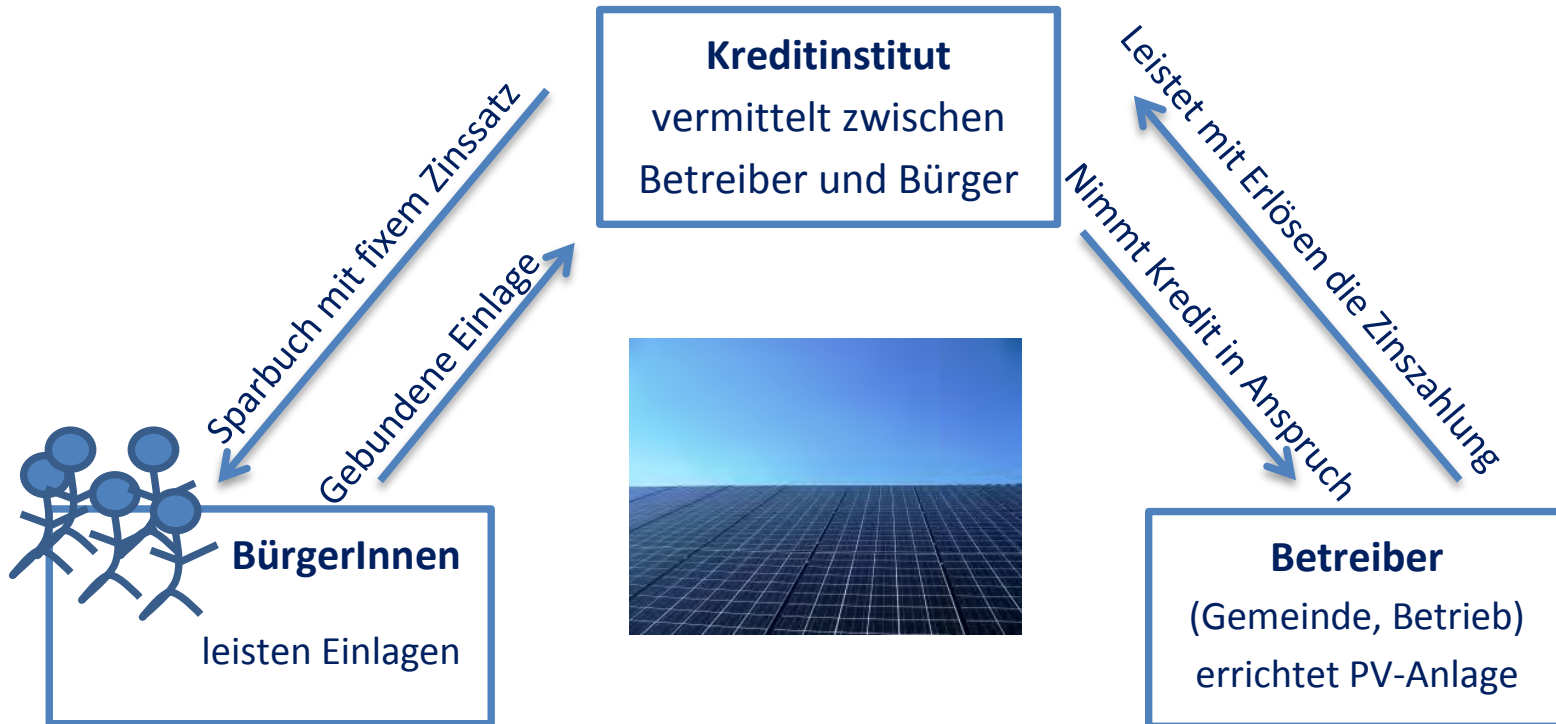
Eigenschaften von SLB

- + flexible Gestaltung (in einem gewissen Rahmen)
- + geringer Verwaltungsaufwand
- + schnelle und einfache Umsetzung
- ~ bisher kein Kapitalmarktprospekt notwendig
- ~ fixe Verzinsung
- ~ möglicher Refinanzierungsbedarf bei Beendigung
- ~ keine Mitgestaltungsmöglichkeit der BürgerInnen
- ~ Risiko und Haftung bei Betreiber (Versicherung)
- ~ Gewerbeberechtigung nötig (freies Gewerbe Handel)

Steuerrechtliches für BürgerInnen

- ▶ Einkünfte/Gewinne aus Photovoltaik sind prinzipiell zu versteuern
- ▶ Zusätzlich zu Einkünften aus unselbständiger Tätigkeit
 - ▶ steuerfrei bei Gewinn $< € 730,--$
(Vergütung minus Abschreibung)
 - ▶ Einschleifregelung bei $€ 730,--$ bis $€ 1.460,--$
 - ▶ volle Steuerpflicht bei Gewinn $> € 1.460,--$

Bankmodell



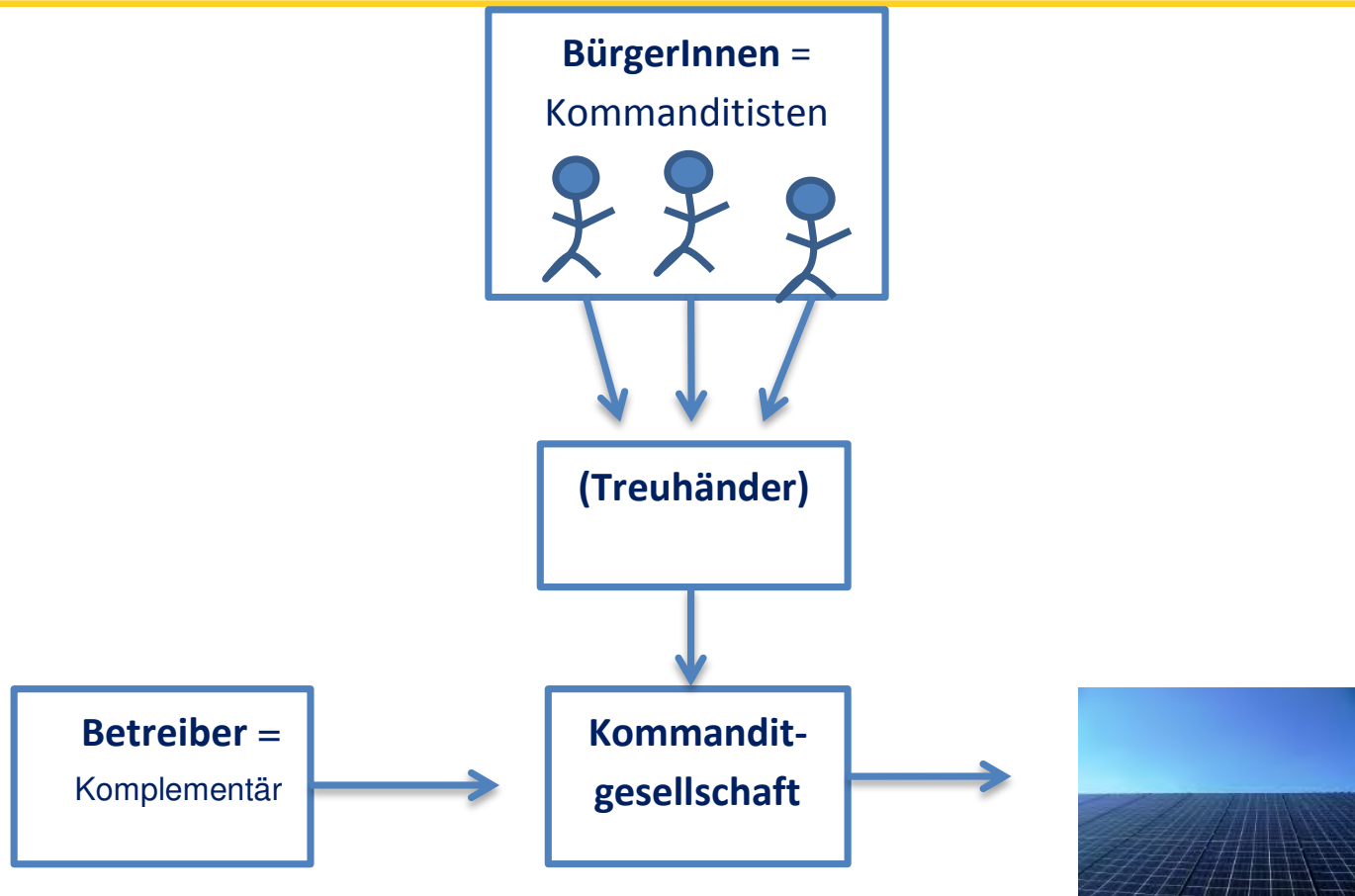
Wichtige Details zur Ausgestaltung

- ▶ Keine Bürgerbeteiligung im klassischen Sinn
 - ▶ Bankinstitut ermöglicht einfaches Darlehensmodelle
- ▶ Verhandlung der Konditionen (Zinsaufschlag)
- ▶ Festlegung der Laufzeit

Eigenschaften des Bankmodells

- + flexible Gestaltung bei Kooperationsbereitschaft der Bank
- + kein Kapitalmarktprospekt notwendig
- + schnelle & einfache Umsetzung
- + sehr geringer Verwaltungsaufwand für die Gemeinde
- + Einlagensicherung
- ~ ev. zusätzliche Kosten durch den Zinsaufschlag der Bank
- ~ 25% KESt für BürgerInnen

Kommanditgesellschafts-Modell (KG)



Eigenschaften der KG

- + klassische Bürgerbeteiligung
- + flexible Innengestaltung
- + unternehmerische Beteiligung der BürgerInnen
- + Haftungsbeschränkung der BürgerInnen auf ihre Einlage
- ~ möglicher Refinanzierungsbedarf bei Ausstieg aus der KG
- ~ Haftungsrisiko bei der Gemeinde
(Versicherung bzw. GmbH & CoKG)
- Umsetzung komplex + zeitintensiv
- Kapitalmarktprospekt notwendig

Umgesetzt in NÖ



Weitere Projekte in Planung in NÖ

- ▶ 2241 Schönkirchen
- ▶ 3200 Ober-Grafendorf
- ▶ 3430 Tulln
- ▶ 3311 Zeilern
- ▶ 3324 Euratsfeld
- ▶ 3241 Kirnberg
- ▶ 3281 Oberndorf
- ▶ 4392 Dorfstetten
- ▶ 3170 Hainfeld
- ▶ 2111 Harmannsdorf
- ▶ 3233 Kilb
- ▶ 3204 Kirchberg
- ▶ 3141 Kapelln
- ▶ 2333 Leopoldsdorf
- ▶ 3261 Wolfpassing
- ▶ 2640 Enzenreith
- ▶ 3244 Ruprechtshofen
- ▶ 3180 Lilienfeld
- ▶ 3365 Allhartsberg
- ▶ 2100 Korneuburg

Vorteile für Gemeinde oder Betrieb

- ▶ Überschaubare Investition
- ▶ Reduktion der Stromkosten
- ▶ interessantes Angebot für BürgerInnen bzw. KundInnen
- ▶ Stärkung der Gemeinde/Region
- ▶ Vorbildwirkung
- ▶ Möglichkeit einer Stromtankstelle
- ▶ ...

Vorteile für BürgerIn

- ▶ Möglichkeit der Anlagenumsetzung wenn eigene Anlage
 - technisch/legistisch nicht möglich
 - in Summe zu teuer
- ▶ (gute) Rendite
- ▶ sinnvolle, regionale, sichere Geldanlage
- ▶ Identifikation mit der Anlage
- ▶ ...

Beratungsangebot für Gemeinden/Betriebe

- ▶ Infos auf der Homepage unter www.enu.at/photovoltaik
- ▶ Infofolder zu PV-BürgerInnenbeteiligung
- ▶ kostenlose TEL-Auskunft unter 02742/ 219 19
- ▶ persönliche Vor-Ort-Beratung
- ▶ Praxisseminare mit bislang über 130 TeilnehmerInnen



Seminar PV-BürgerInnenbeteiligung

- ▶ **Termin:** 28.11.2012
Zeit: 8:30 – 13:00 Uhr
Ort: 3100 St. Pölten
- ▶ **Inhalte:** Technik, Bewilligungen, Förderungen, Modelle & Gesellschaftsformen, BürgerInneneinbindung
- ▶ **Kosten:** € 60,-- pro Person
- ▶ **Vor-Anmeldung:** bei Energie- und Umweltagentur NÖ, 02742 219 19 oder office@enu.at

Beratungsangebot für Gemeinden/Betriebe

Angebot 1: Workshop für GemeindemandatarInnen und Bedienstete der Verwaltung bzw. Projektverantwortliche

- Organisatorische Planung eines PV-Bürgerbeteiligungsmodells
- Infos zu Bewilligungs- / Genehmigungs- und Anzeigeverfahren
- Fördermöglichkeiten für PV-Anlagen
- Beratung und Vertragserstellung für das „sale & lease back Modell“ durch die Anwaltskanzlei Brandl & Talos

Kostenersatz: € 775,- inkl. USt*

- ALTERNATIV: Beratung und Vertragserstellung für das „Kommanditgesellschafts-Modell“ durch die Anwaltskanzlei Brandl & Talos

Kostenersatz: € 2.375,- inkl. USt*

**Die Leistungen von der Kanzlei Brandl & Talos können auch exklusiv in Anspruch genommen werden.*

Beratungsangebot für Gemeinden/Betriebe

Angebot 2: Infoabend für die Bevölkerung (aufbauend auf Angebot 1)

- Vortrag Strom von der Sonne (Verbrauch im Haushalt, Einsatz von Photovoltaik, Einsparungspotential)
- Vorstellung der PV-BürgerInnenbeteiligung im Ort durch die NÖ Energie- und Umweltagentur und GemeindevertreterIn
- Beratungsstand mit kostenlosem Informationsmaterial

Kostenersatz: € 144,- inkl. USt

eNu in allen NÖ Regionen

Energie- und Umweltagentur NÖ

Grenzgasse 10, 3100 St. Pölten

Tel. 02742 219 19

office@enu.at

www.enu.at



Danke für Ihre Aufmerksamkeit!

Dr. Herbert Greisberger

Geschäftsführer

Energie- und Umweltagentur NÖ

Grenzgasse 10, 3100 St. Pölten

E-Mail: herbert.greisberger@enu.at

www.enu.at

ENERGIE- UND
UMWELTAGENTUR
NIEDERÖSTERREICH

