

50 GRÜNE HÄUSER: EIN INNOVATIONSPROJEKT WIRD MARKTREIF

Susanne Lins, tatwort
Präsentation Stadt der Zukunft,
Themenworkshop, 30. Juli 2020



50 GRÜNE
HÄUSER

WARUM SIND DIE HÄUSER NICHT LÄNGST GRÜN?



Stadtwien

Stadtwien

Stadtwien



50 GRÜNE
HÄUSER

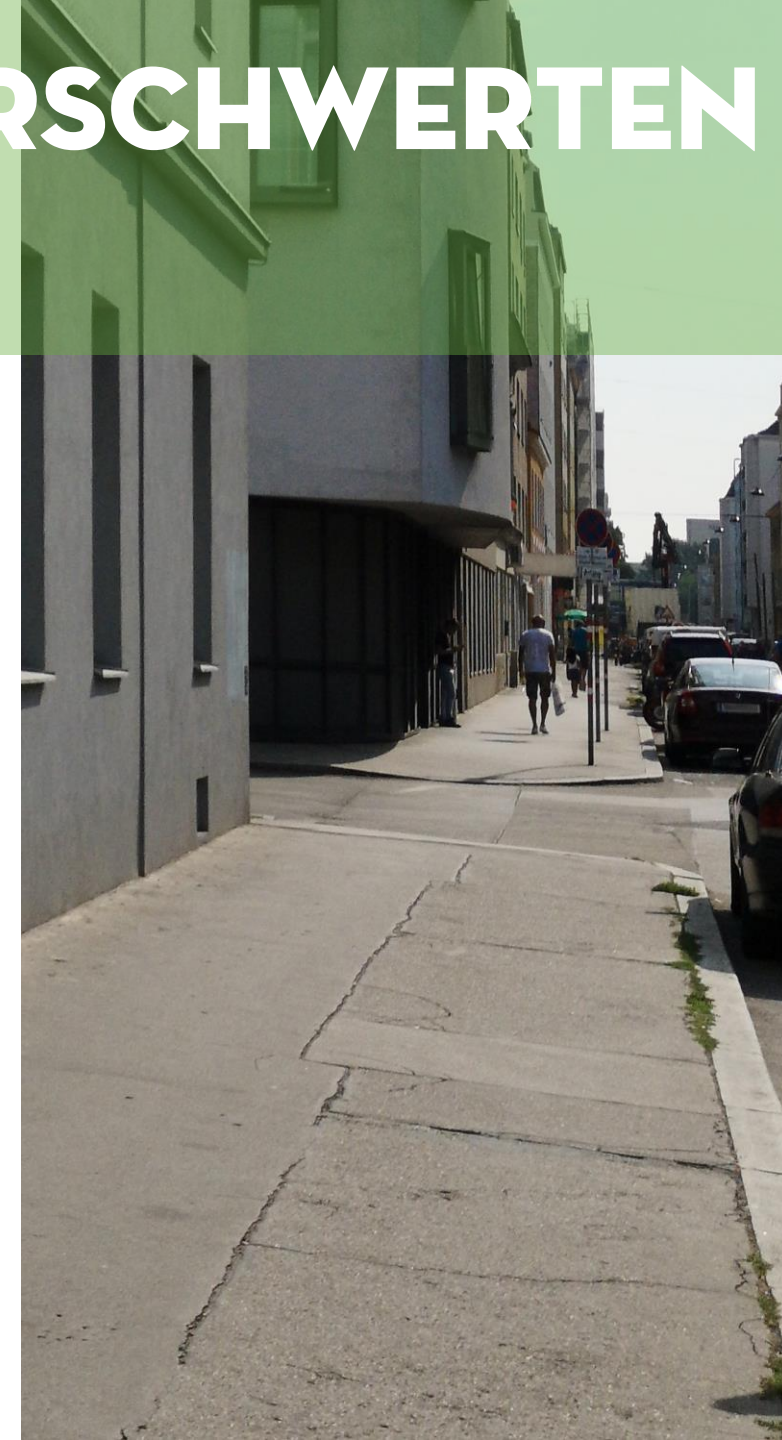
BISHER: VIELE BARRIEREN ERSCHWERTEN FASSADENBEGRÜNUNG

Ausgangslage

- Wien und andere Städte bieten zwar theoretisch viele Potentiale für Gebäudebegrünung

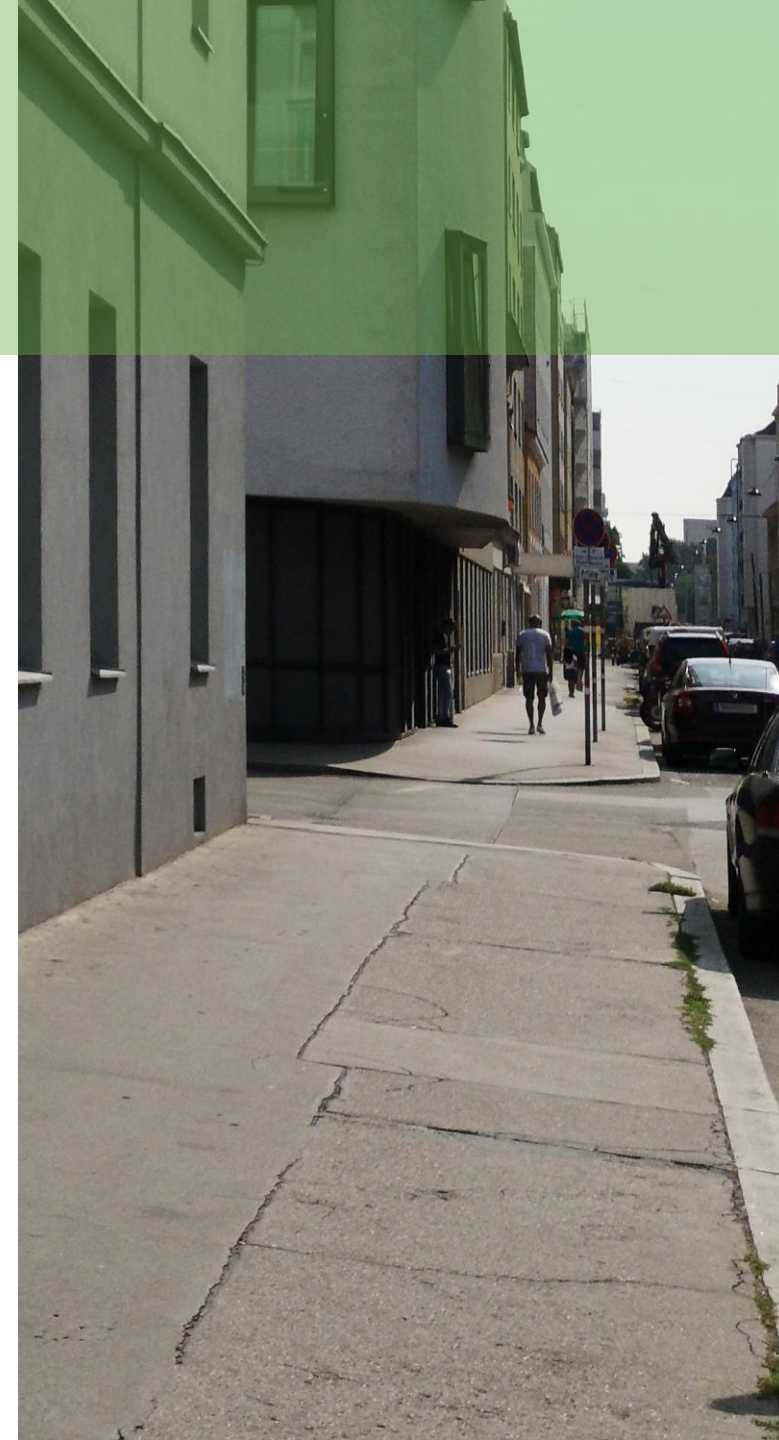
ABER...

1. notwendige Abwicklungs- und Genehmigungsprozesse sind relativ komplex
2. bisher keine technisch einfach umsetzbare Gesamtlösung, um Gebäude kostengünstig und rasch zu begrünen



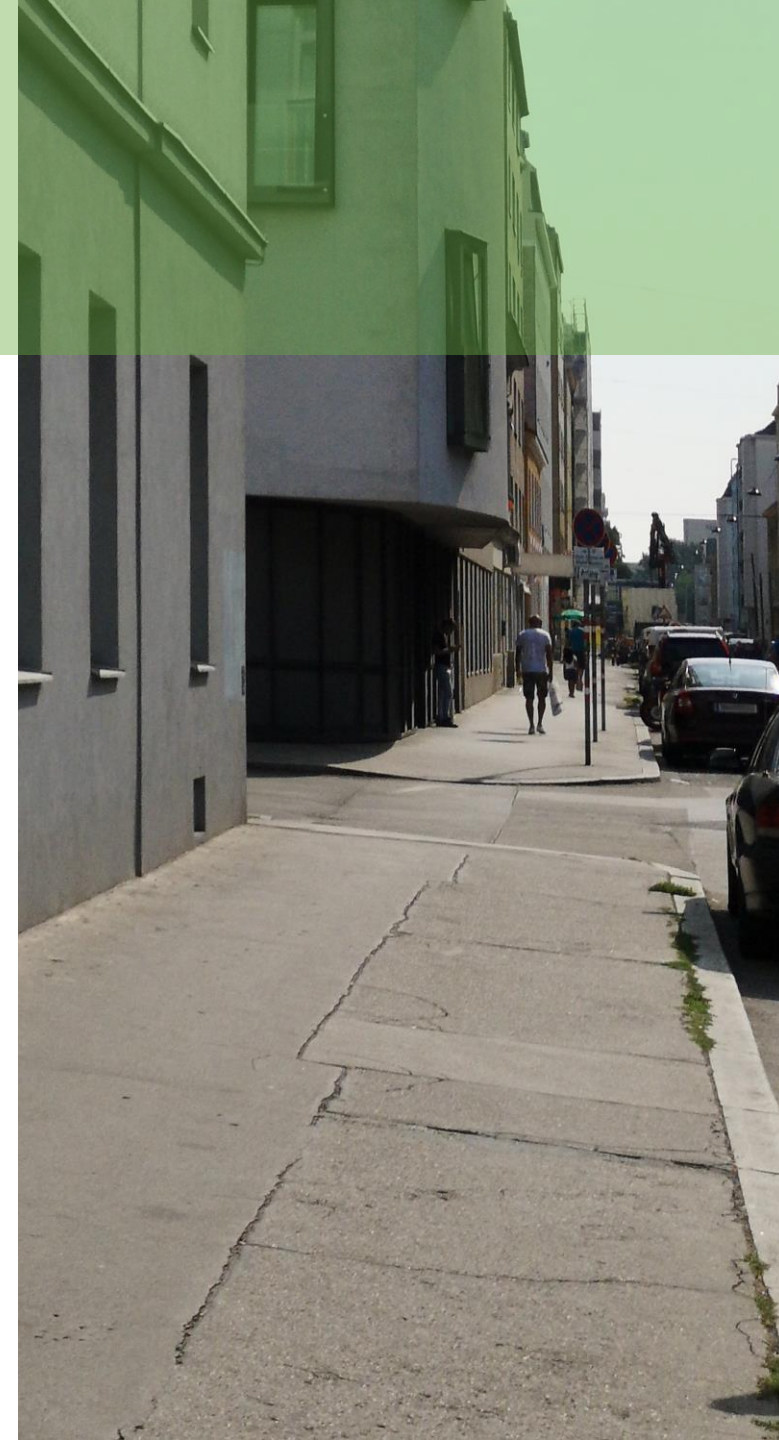
BARRIERE NR. 1

- **Für straßenseitige Grünfassaden im Bestand:
9 Stellen in Genehmigungsprozess involviert**
 - MA 46, MA 37, MA 19, MA 28, MA 22, WKO,
Polizei, Bundesdenkmalamt, Bezirksvorstehung
 - Keine zentrale Stelle
 - Für BürgerInnen: unübersichtlicher
„Behördenschungel“
 - Genehmigung bis zu einem Jahr



BARRIERE NR. 2

- **Kein kostengünstiges und funktionierendes Gesamtsystem vorhanden**
 - Mind. 11 Einzel-Komponenten (Pflanzgefäß, Substrate, Pflanzen, Rankhilfen etc.) müssen selbst zusammengestellt werden
 - Keine Garantie über Funktionalität
 - Keine Planungssicherheit



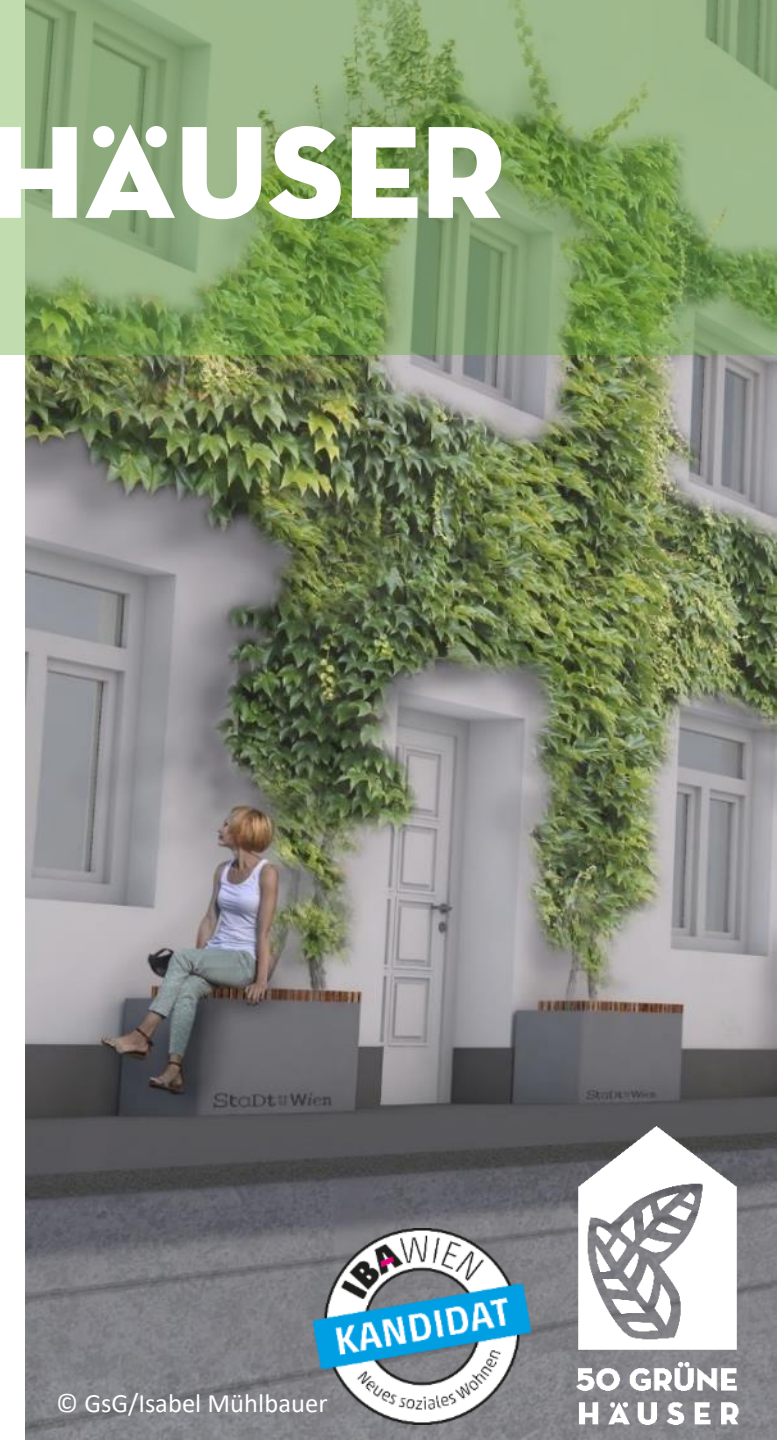
FORSCHUNGSPROJEKT 50 GRÜNE HÄUSER



50 GRÜNE
HÄUSER

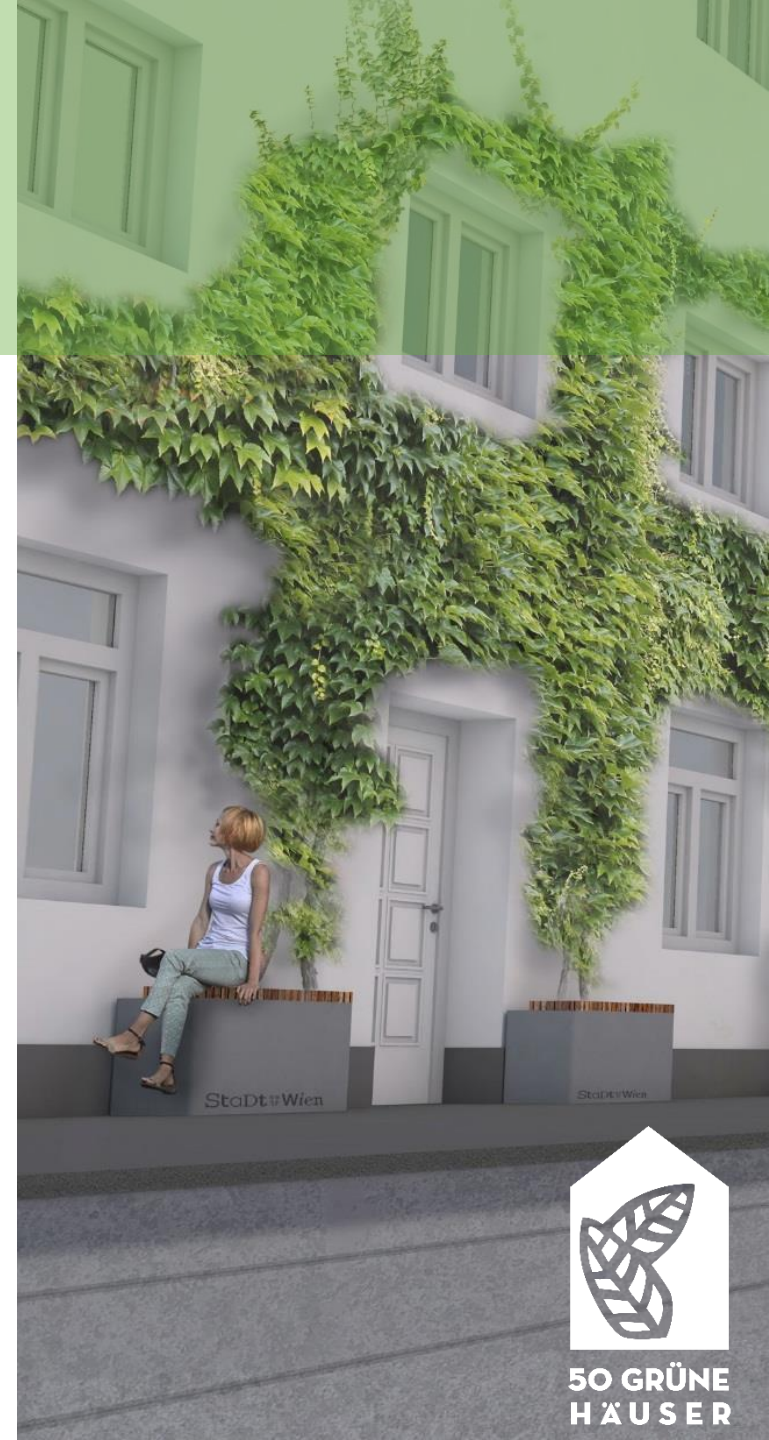
DAS PROJEKT 50 GRÜNE HÄUSER

- FFG-gefördertes Projekt (Stadt der Zukunft, BMK), Laufzeit 07/2018 - 06/2021
- Zielsetzungen im Forschungsprojekt:
 - **Grünfassaden-Set (straßenseitig einsetzbar):**
 - Erstmalige Entwicklung von kostengünstigen All-In Grünfassaden-Sets inkl. Wartungskonzept, auch für Bestand
 - Erprobung in Wien-Favoriten
 - **Vereinfachung der Abstimmungs- und Genehmigungsprozesse:**
 - gemeinsam mit betroffenen Dienststellen der Stadt Wien



PROJEKT-KONSORTIUM

- **tatwort – Nachhaltige Projekte GmbH:** Konsortialführung, Entwicklung des Einreich-Tools, sozialwissenschaftliches Monitoring
- **GRÜNSTATTGRAU GmbH / Innovationslabor:** Entwicklung der Trog-Systeme gemeinsam mit Unternehmenspartner
- **Universität für Bodenkultur Wien:** Errichtung Trog-Systeme, bau-/vegetationstechnisches Monitoring
- **Stadt Wien/MA22:** inhaltliche Begleitung, alle weiteren Dienststellen wurden in Konzeption einbezogen
- **DIE UMWELTBERATUNG:** Entwicklung von ÖkoKauf-Kriterien



BERTA GRÜNFASSADEN- MODUL



BERTA STEHT FÜR...

- **Begrünung, Rankhilfe, Trog – All-in-one**
- Anwendbar auf allen Bestands- und Neubau-Gebäuden, auch auf gedämmten Fassaden
- Maße Pflanztrog: 1 m x 80 cm x 40 cm
- Je nach Fassadenbeschaffenheit
 - Mit Rankhilfe
 - Ohne Rankhilfe



BERTA MODULE, PFLANZENAUSWAHL

MAUERKATZE (VEITCHII)

Parthenocissus
tricuspidata



GOLD- GEISSSCHLINGE

Lonicera x
tellmanniana



IMMERGRÜNES GEISSBLATT

Lonicera
henryi



GARTEN- GEISSBLATT

Lonicera
caprifolium



JAPANISCHER BLAUREGEN

Wisteria
floribunda



WILDER WEIN

Parthenocissus
quinquefolia



SCHARFZÄHNIGER STRALENGRIFFEL

Actinidia arguta



PFEIFENWINDE

Aristolochia
macrophylla



WINTERJASMIN

Jasminum
nudiflorum



HOPFEN

Humulus
lupulus



WEINREBE

Vitis
vinifera



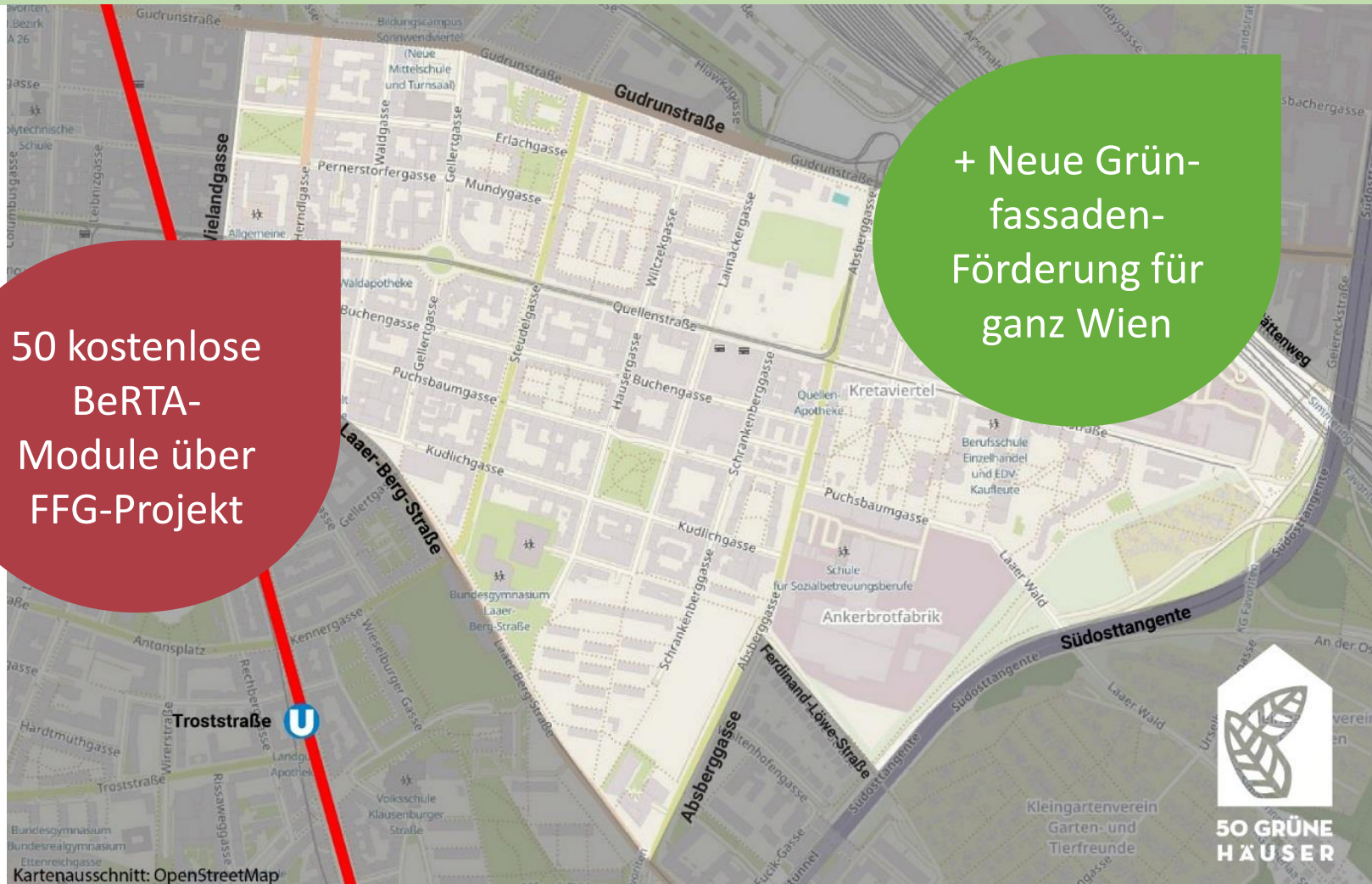
BERTA-MODUL: VORTEILE

- **Vereinfachung für Hausverwaltungen/
Gebäude-EigentümerInnen**
 - Statt mind. 11 Einzelkomponenten und Gewerke selbst zusammenzustellen erhalten sie ein funktionierendes Gesamtsystem an der Fassade installiert
 - Einfache Mehrheit in der Hausgemeinschaft genügt!
- **Vereinfachung für Stadt Wien**
 - BeRTA-Modul von allen relevanten Stellen geprüft und abgeseget (da zahlreiche Anforderungen erfüllt, an Brandschutz MA37, Verhebbarkeit MA28, Stadtbild MA19,...)
 - Vereinfachter Genehmigungsprozess

FORSCHUNGSPROJEKT: ZIELGEBIET INNERFAVORITEN

50 kostenlose
BeRTA-
Module über
FFG-Projekt

+ Neue Grün-
fassaden-
Förderung für
ganz Wien



UMSETZUNG BERTA IN FAVORITEN

- Seit November 2019 an neun Gebäuden in Innerfavoriten
- Laufendes sozialwissenschaftliches und vegetationstechnisches Monitoring zeigt:
 - BeRTA-Modulsysteme funktionieren
 - NutzerInnen in den grünen Häusern sehr zufrieden 😊



BERTA EROBERT GANZ WIEN...

- Hohe Nachfrage aus allen Bezirken
 - Seitens Bevölkerung, als auch Politik
- Großes Medienecho
 - Über 300 Medienberichte zum Forschungsprojekt!
- ➔ Geschäftsmodell-Entwicklung vorgezogen
- ➔ Rollout Wien im Mai 2020
 - Mit Unterstützung der IBA_Wien
 - eigene Webplattform entwickelt für die Abwicklung

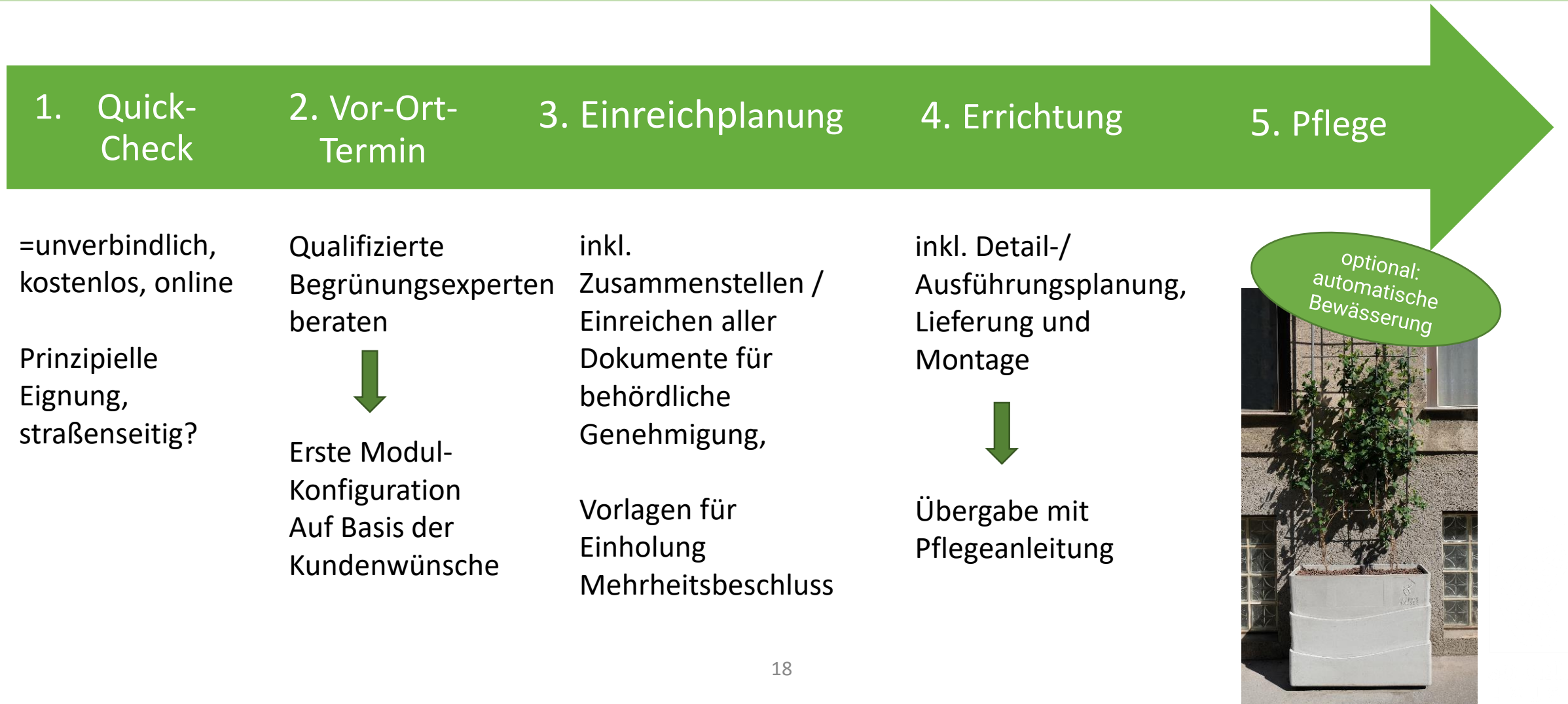


**BERTAS SEIT MAI:
WIEN-WEIT BESTELLBAR
WWW.BERTA-MODUL.AT**



ABLAUF: IN 5 SCHRITTEN ZUR BERTA

WWW.BERTA-MODUL.AT



WER STEHT DAHINTER?

- Bestell-Abwicklung
 - zunächst mit Partnern aus Forschungsprojekt
- Parallel: Aufbau/Erweiterung BeRTA-Netzwerk
 - Plattform soll allen Unternehmen der Branche offenstehen
 - Qualifizierungen für Planer, Systemhersteller, GALA-Bauer: zur Qualitätssicherung, durch GRÜNSTATTGRAU



KOSTENBEISPIEL: STRASSENSEITIGE BEGRÜNNUNG, 2 MODULE

Leistungen	Kosten (inkl. USt.)		Förderungen	Restbetrag für 2 Module
Phase 1: Vor-Ort-Termin				
<ul style="list-style-type: none"> • persönlicher Vor-Ort-Termin inkl. Beratung • Modul-Konfiguration • BeRTA-Protokoll 	768,-		480,- (exkl. Ust)	288,-
Phase 2: Planung				
<ul style="list-style-type: none"> • Einreichplanung • Vorlagen zur Abstimmung in der Hausgemeinschaft • Zusammenstellung und Einreichen aller Dokumente für die behördliche Genehmigung • Zusammenstellung aller Unterlagen für Einreichung um Förderung 	1.506,-		5.200,- (inkl. Ust.)	1.951,-
Phase 3: Errichtung		Basis-Kosten / Projekt		
<ul style="list-style-type: none"> • Basis-Paket Selbstklimmer • Ausführungsplanung • Lieferung, Errichtung & Montage • Übergabe mit Einweisung und Pflegeanleitung 	1.181,-	2.232,-		
Summe	7.919,-		5.680,-	2.239,-



BERTA AUF EINEN BLICK

förderbar: bis zu 5.200 Euro Förderung + Kofinanzierung Oekobusiness 480 Euro

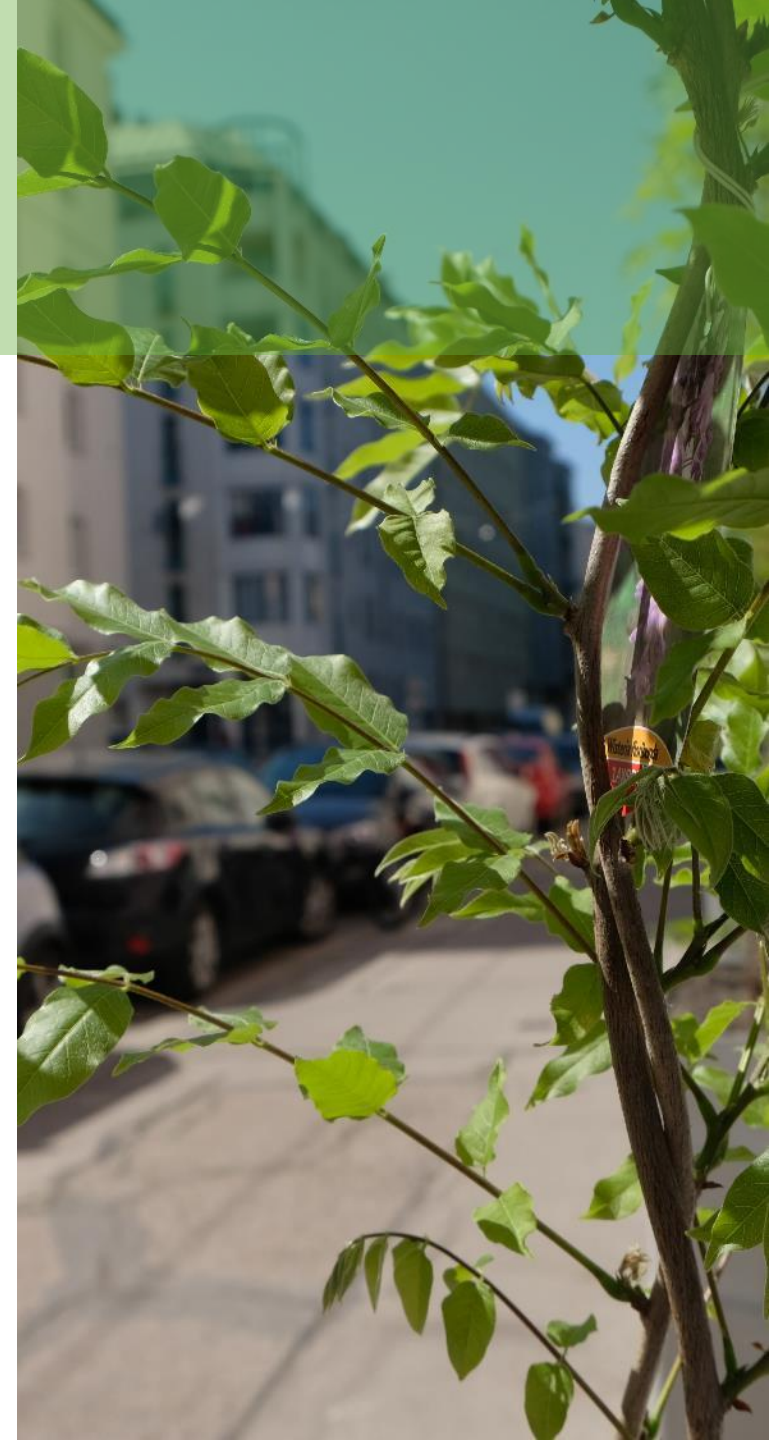
aus einer Hand: Das Rundum-Sorglos All-In-One Paket: vom ersten Vor-Ort-Termin bis zur Errichtung der Grünfassade.

pflegeleicht: Pflegeaufwand ist gering und kann ausgelagert werden.

unkompliziert: rechtlich reicht eine einfache Mehrheit aus!

sicher: alle Komponenten geprüft und aufeinander abgestimmt = Profi-Lösungen, garantierte Funktionalität

eine gute Investition: bessere Wohnqualität für BewohnerInnen, Schutz der Fassade gegen Verwitterung, verringerter Energieverbrauch, Aufwertung des Gebäudes



FRAGEN, INPUTS...?



KONTAKT

A close-up photograph of a person's hands holding a small green seedling with soil. The person is wearing a light green lace-trimmed top. The background is a soft-focus outdoor setting with green foliage.

Mag. Susanne Lins, MAS, MSc

Geschäftsführende Gesellschafterin

tatwort Nachhaltige Projekte

Haberlgasse 56/3, 1160 Wien

+43 650 217 65 99

susanne.lins@tatwort.at