

TTEch

Weltraumstation Lunar Gateway wird mit Austro-Technik ausgestattet

Ein halbes Jahr
Erdtrabanten
fest ins Visier
Exploratione

TTTech Aerospace bei NASA Artemis I Mission an Bord



Illustration der Orion Artemis I Raumkapsel der NASA im Mondorbit. Quelle Lockheed Martin

16. November, 2022: Der erfolgreiche Start von Artemis I ist der nächste Schritt für die Rückkehr zum Mond im Rahmen von NASA Artemis und Wegbereiter für bemannte Missionen bis zum Mars. Artemis I ist ein unbemannter Testflug der NASA Orion Raumkapsel um den Mond, gelauncht auf dem Space Launch System (SLS) der NASA, der leistungsstärksten Rakete, die bis jetzt gebaut wurde. TTTech Aerospace ist stolz darauf, mit seiner TTEthernet®-Lösung, die im Avioniksystem der Raumkapsel eingesetzt wird, an Bord von Orion zu sein.

Contact

Judith Lebic
Senior Communication
Expert
pr@tttech.com
+43 1 585 34 34-0

Mit der Welt
regelmäßige
Raumstation
zur Internati
umkreisen, u

Als Standard
Triggered Et
dem Wiener
und Hardwarelösung für Systeme der Station an.



B2B

"Nerven" aus Österreich machen Windräder effizienter

16.09.2022

David Kotrba

Ein spezielles Datenübertragungssystem in den Windturbinen des weltgrößten Herstellers stammt von einer Firma aus Wien.

Werbung

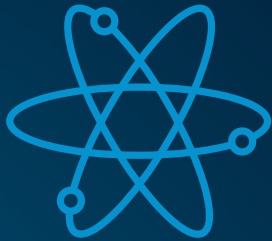
Der dänische Konzern Vestas hat **mehr als 83.000 Windräder in 88 Ländern der Welt**. Im Inneren der Anlagen gibt es zahlreiche Sensoren, Motoren und elektronische Steuerungen, die mit Technologie aus Österreich verbunden sind. Das Wiener Unternehmen **TTTech Industrial** steckt dahinter. Sie arbeitet mit Vestas bereits seit mehr als zehn Jahren zusammen und hat für den Turbinenhersteller ein **spezielles Prozessleitsystem (PLS)** entwickelt.

OUR VISION

Advancing safe technologies,
improving human lives



TTTech Gruppe steht für



INNOVATION



ENTREPRENEURSHIP



EXCELLENCE

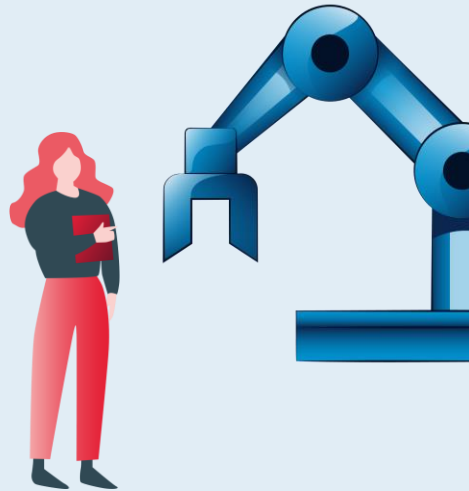
Autonomy

Automated operation of vehicles and machines increases safety and efficiency and enables new business models and modes of mobility.



Internet of Things (IoT)

Connecting machines and vehicles via cloud and edge computing can give us vital insights for more efficiency and sustainability.



Safety & Security

In an increasingly interconnected world, safety and security are the pillars of any digitization process and need to ensure robustness and agility.



Sustainability

Is the overarching principle that shapes solutions and organizations today. Its basic premises are to make the most of resources and foster a culture where diversity is the key driver of innovation.



TTTech Group Key facts



Gegründet: **1998**
Hauptquartier: **Wien**
21 Offices in 15 Ländern weltweit



Produkte in über **1170**
Kundenprogrammen in Einsatz, davon
viele sicherheitskritische Systeme

2,300

Angestellte/
Subunternehmer

60

Nationen sind in
unserer Belegschaft vertreten



390

R&D/ENG/ADMIN

30

TTTech Industrial

500

RT-RK

120

TTControl

1,160

TTTech Auto

100

TTTech Aerospace

Research & innovation projects

- Unser Engagement in sorgfältig ausgewählten nationalen und internationalen F&E-Projekten ist die Basis vieler unserer Technologien
- Viele TTTech Kerntechnologien implementieren die time-triggered Konzepte, die Prof. Hermann Kopetz an der TU Wien entwickelt hat
- Unsere Forschungsaktivitäten liegen schwerpunktmäßig auf zeitgesteuerten Datenkommunikationsprotokollen, Determinismus und Echtzeitverhalten für sicherheitskritische Anwendungen und Steuerungen in mixed-criticality Anwendungen
- Auch IoT/Edge Computing gehört inzwischen zu unserem F&E-Portfolio



Projects
by program

- H2020
- ECSEL (FP7 & H2020)
- National
- FP7



Projects year 2022
by domain

- Automotive
- Aerospace
- Off-Highway
- Industrial

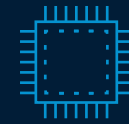
TTTech Group in numbers



27
ongoing innovation projects



2,300+
employees
in TTTech Group



550,000 ECUs &
82,000 displays



10,000
Vestas turbines



2 million
cars with MotionWise
on the road



1.9 million
kilometers of slopes



>2 million
kilometers covered by
TTEthernet in deep space



1 billion
flight hours



1.5 billion
operating hours of railway
systems

Innovation für den Energiemarkt – Schwerpunkte (TTTech view)

Smart Charging
Smart Grid

Systemzuverlässigkeit
& Cybersecurity

Attract young
talents

Thank you



Georg Stöger

(Director Training and Consulting)

georg.stoeger@tttech-industrial.com

Follow us on

 LinkedIn

[tttech.com](https://www.tttech.com) 