



Ein Kraftwerk für die Kraftwerksbauer

Neubau Verwaltungsgebäude der Windkraft Simonsfeld, Ernstbrunn

Martha Enriquez Reinberg
Architekturbüro Reinberg
ZTGesmbH



Foto: Rupert Steiner

Planung: 2011/12
Bauzeit: 3.2013-4.2014

NNF: Büro: 894 m²
Lager: 519 m²

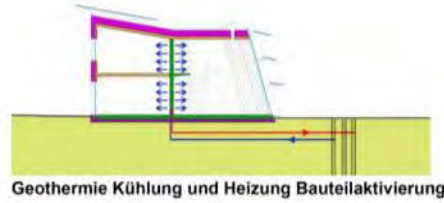
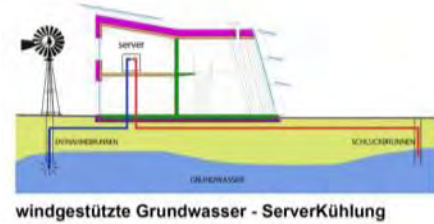
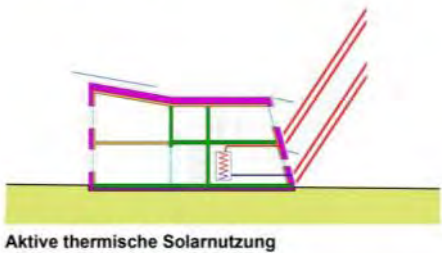
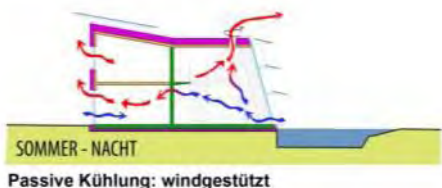
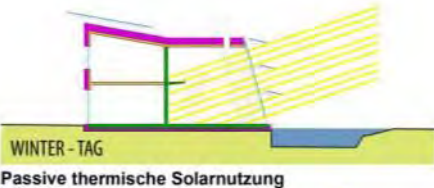
NNF TOTAL: 1413 m²

Volumen: Büro: 4266 m³
Lager: 2245 m³

TOTAL: 6511 m³



Foto: Rupert Steiner



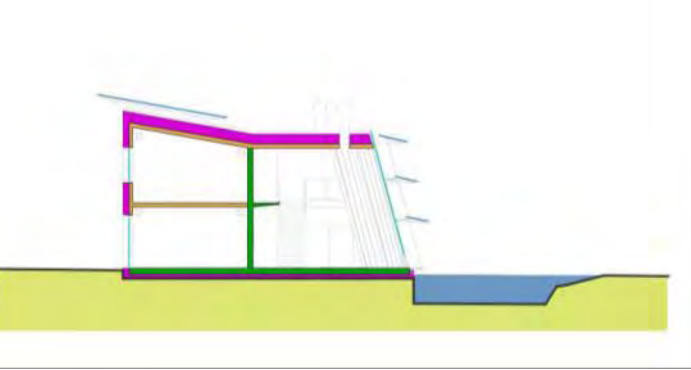


Ökologische Baustoffe



Fotos: Architekturbüro Reinberg

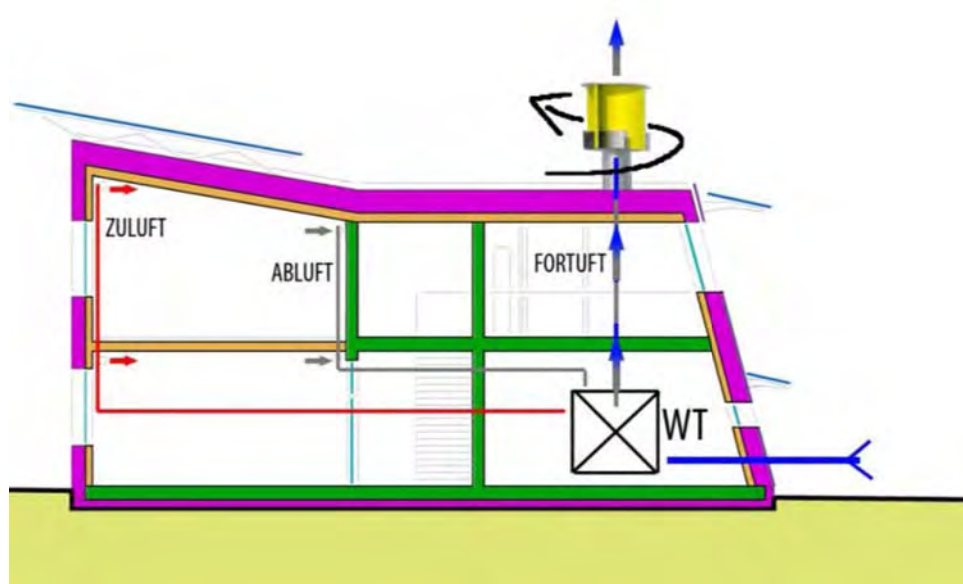




Energiekonzept

1. Energiebewahrung
2. Energieproduktion

Kontrollierte Lüftung mit
Lüftungswärme/Kühle Rückgewinnung



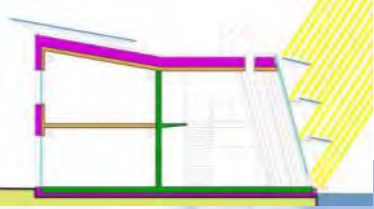
Energiebewahrung

Fotos: Architekturbüro Reinberg



Passive Kühlung

4.7.11:40



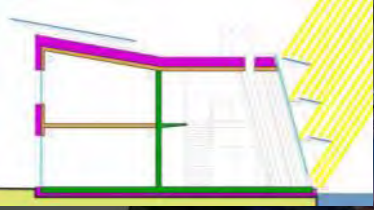
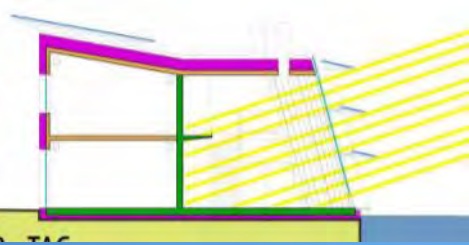


Foto: Architekturbüro Reinberg

13. 6.2014 13:47 Passive Kühlung

Passive thermische Solarnutzung



• 7.1.2015 10:38

Passive thermische Solarnutzung

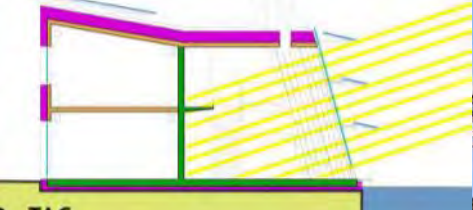
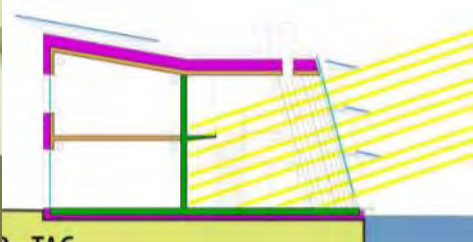


Foto: Architekturbüro Reinberg

20.1. 2015 10:48



Passive thermische Solarnutzung

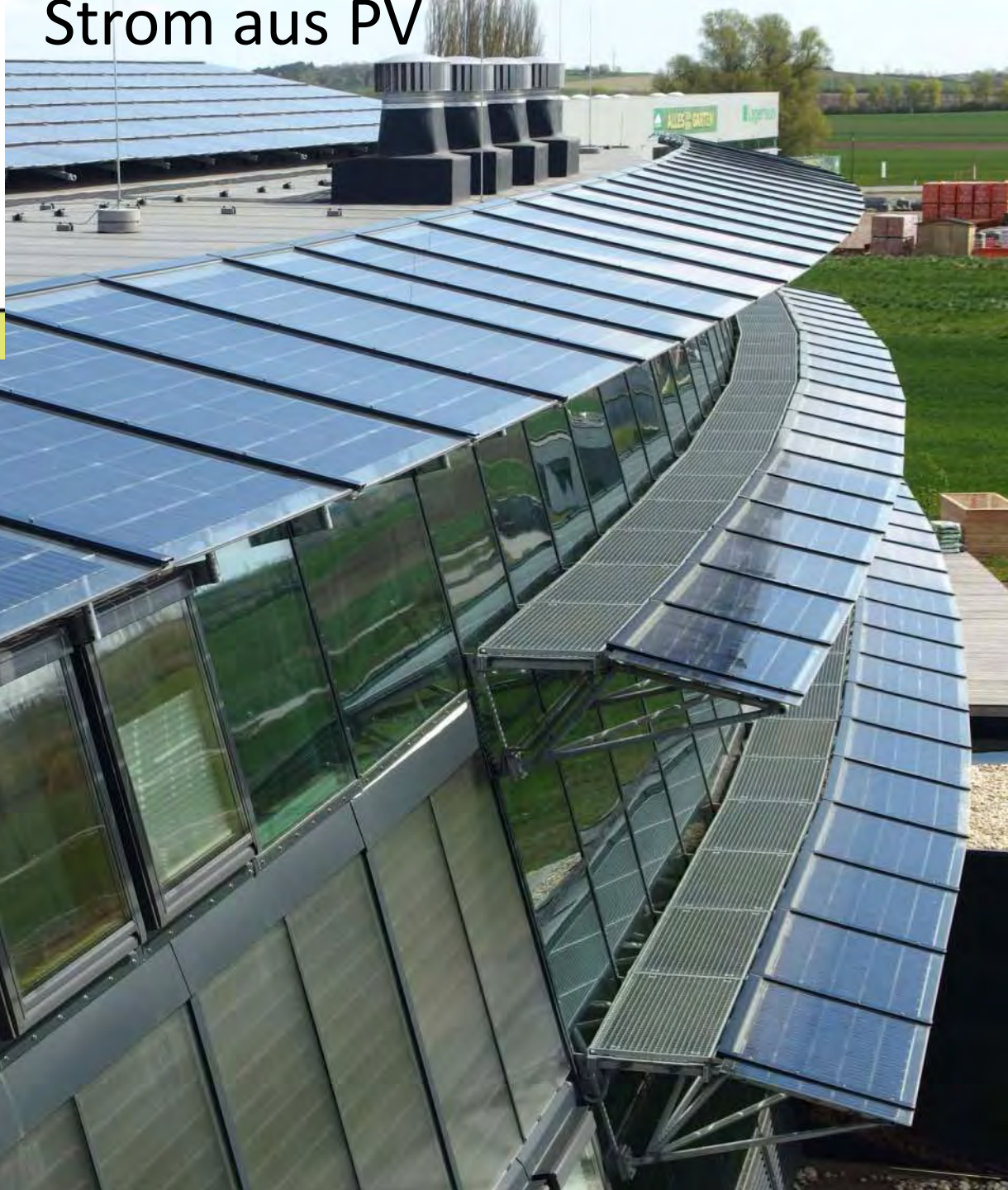
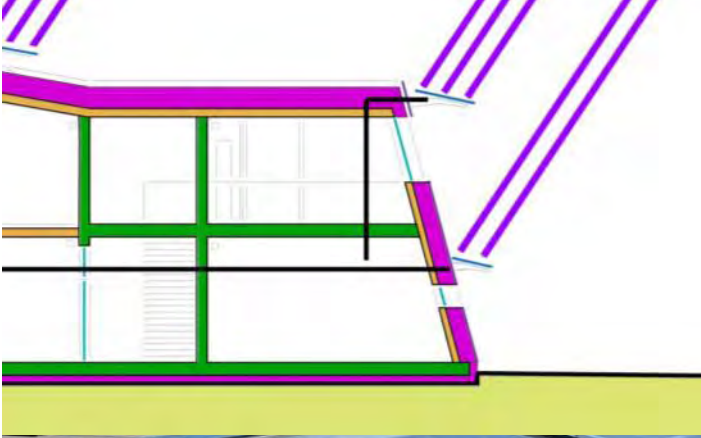
Aktive thermische Solarnutzung



Strom aus PV



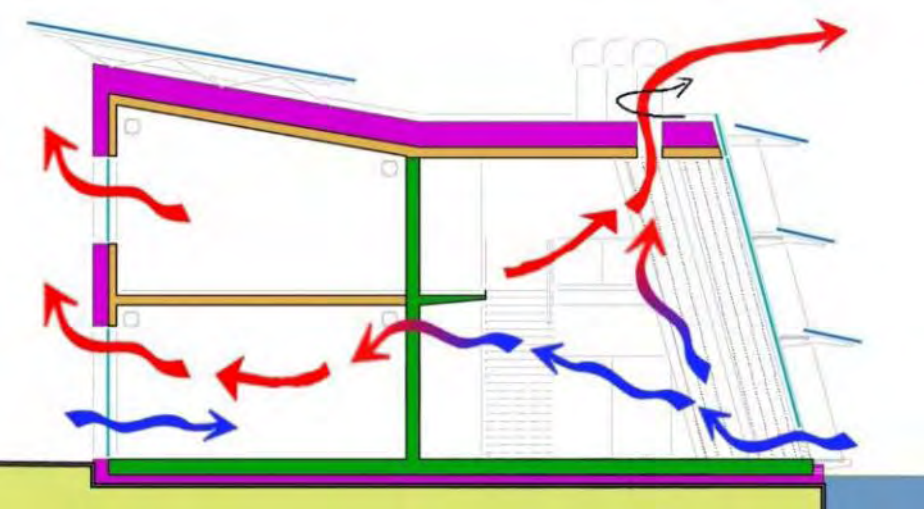
Strom aus PV



Strom aus PV



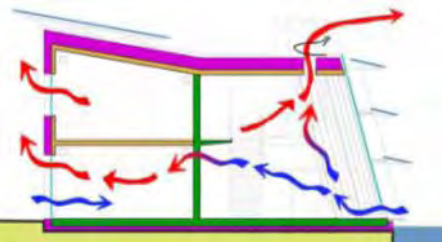
Foto: Rupert Steiner



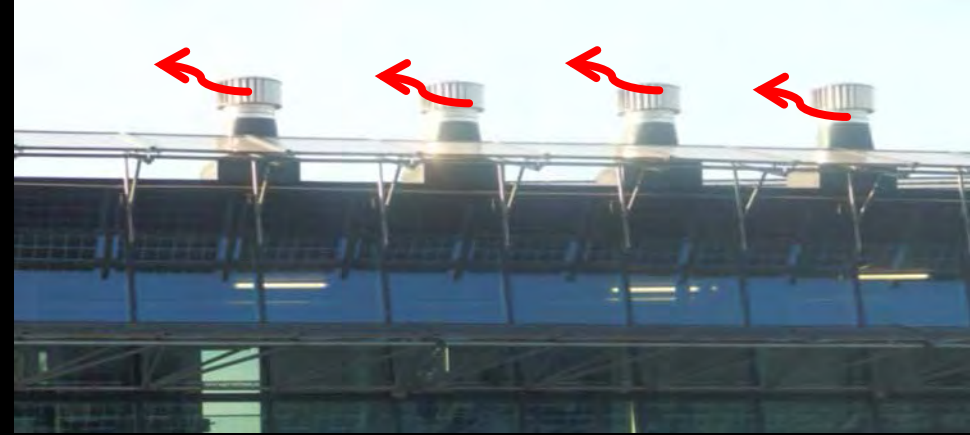
Passive Kühlung



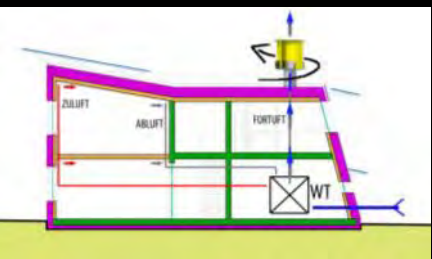
Fotos: Architekturbüro Reinberg



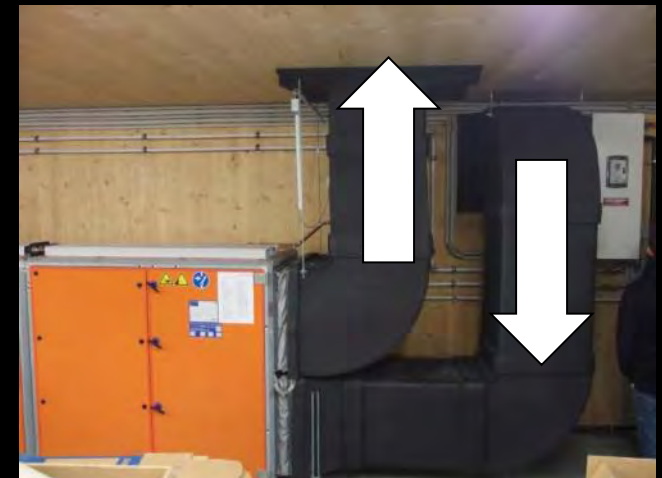
Windgestützte
Sommernachtslüftung



Windenergie- mechanisch genutzt



Windgestützte
Ventilatoren





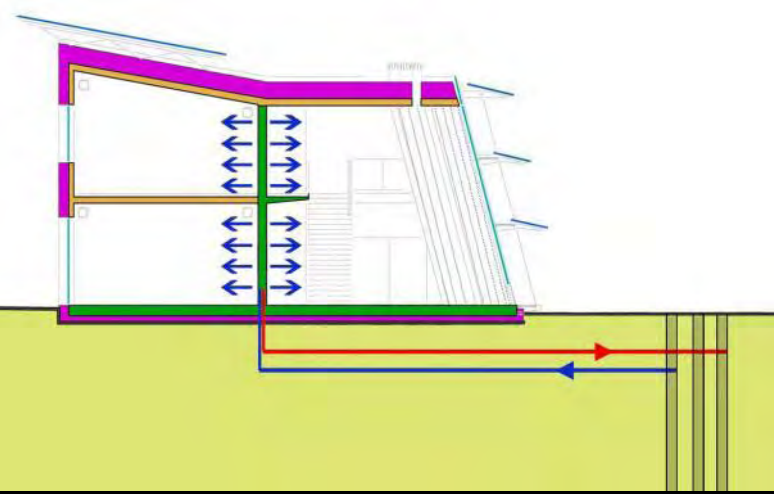
Windenergie- mechanisch genutzt

Grundwasser zur Serverkühlung



Foto: Architekturbüro Reinberg





Fotos: Architekturbüro Reinberg

Erdkühle

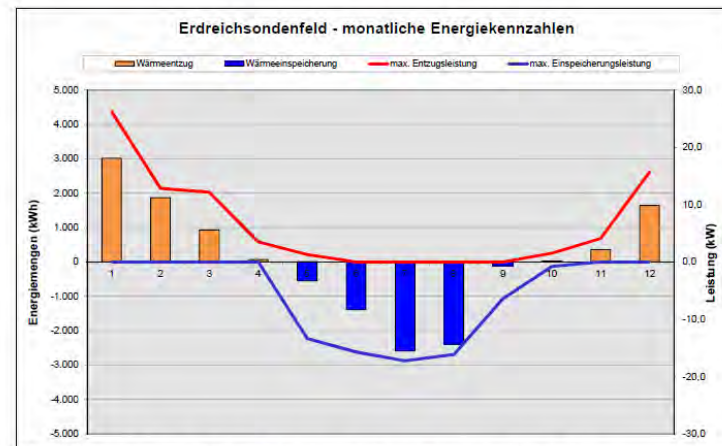



Abbildung 5-1 Erdreichbilanz - Heizen / Kühlen Vollbelegung

Wärme aus der Erde




MINISTERIUM FÜR EIN LEBENSWEITES ÖSTERREICH



klimaaktiv ist das österreichische Qualitätszeichen für nachhaltige Wohngebäude und Dienstleistungsgebäude. Mit dem klimaaktiv Gebädestandard werden neben der Energieeffizienz die Planungs- und Ausführungsqualität, die Qualität der Baustoffe und Konstruktion sowie zentrale Aspekte zum Komfort und Raumluftqualität beurteilt und bewertet.

URKUNDE

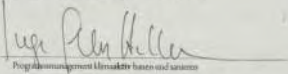
Das Gebäude
Verwaltungsgebäude Windkraft Simonsfeld AG
 Industriestraße 5, 2115 Ernsthorn

geplant von
 Architekt Georg W. Reinberg


errichtet von
 Windkraft Simonsfeld AG

hat 965 von 1000 möglichen klimaaktiv Gebädestandard-Punkten erreicht.
 Dieses Gebäude entspricht damit

klimaaktiv Gold


 Projektleitung klimaaktiv Bauteile und Systeme

11.02.2015




ÖGNB
 Österreichische Gesellschaft für Nachhaltiges Bauen



Verwaltung Windkraft Simonsfeld AG

Standort & Ausstattung	156
Wirtschaft & Techn. Qualität	194
Energie & Versorgung	200
Gesundheit & Komfort	200
Baustoffe & Konstruktion	192

942

von 1.000 möglichen Qualitätspunkten

15,3

KWh / m² · a Energiekonwert
Heizwärme gemäß P10PP

HAUS der Zukunft 

Monitoring

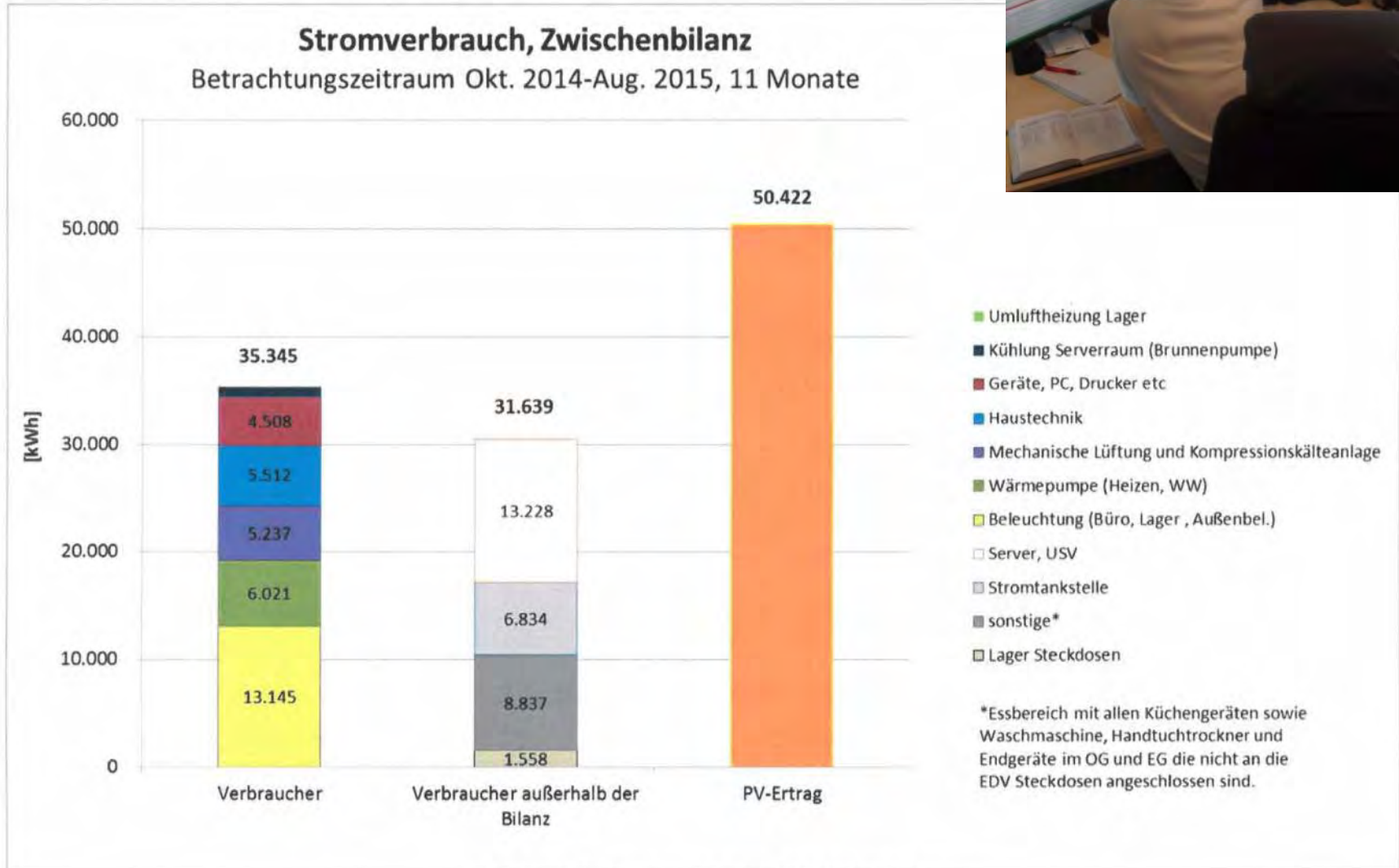


Abbildung 23: Stromverbrauch, Zwischenbilanz



Foto: Rupert Steiner



Foto: Rupert Steiner



Foto: Rupert Steiner



Foto: Rupert Steiner



Foto: Architekturbüro Reinberg



windkraft
SIMONSFELD
AG

ZOE
K01874 DK
SIMONSFELD
an der...
SIMONSFELD

Foto: moocon, Helge Bauer



• Foto: moocon, Helge Bauer





Foto: Rupert Steiner



Foto: Rupert Steiner

Danke für's Zuhören!



Foto: Rupert Steiner

www.reinberg.net

Fragen?