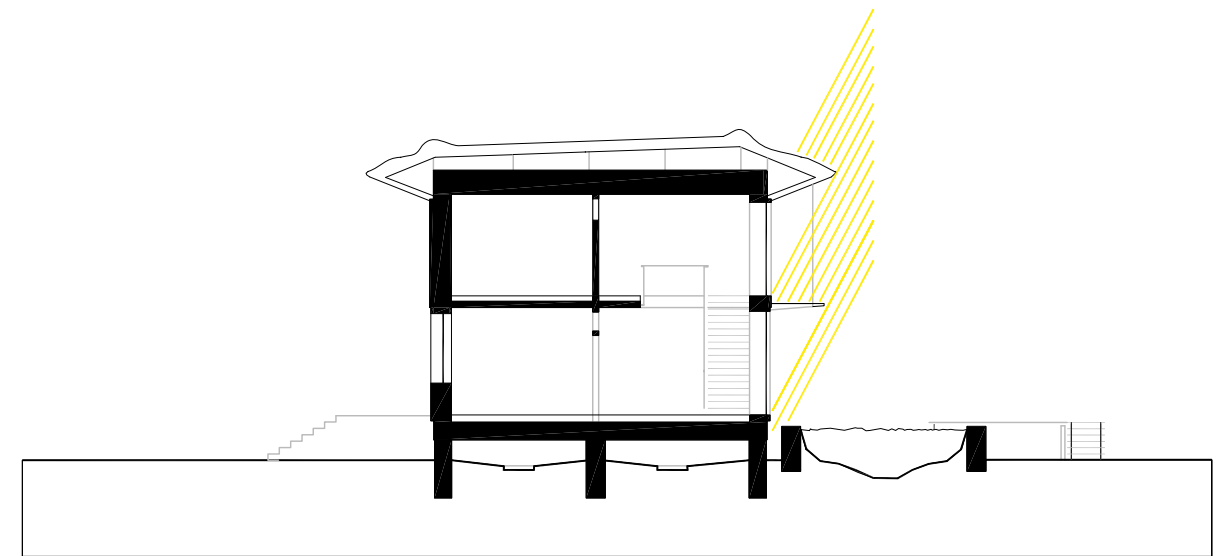
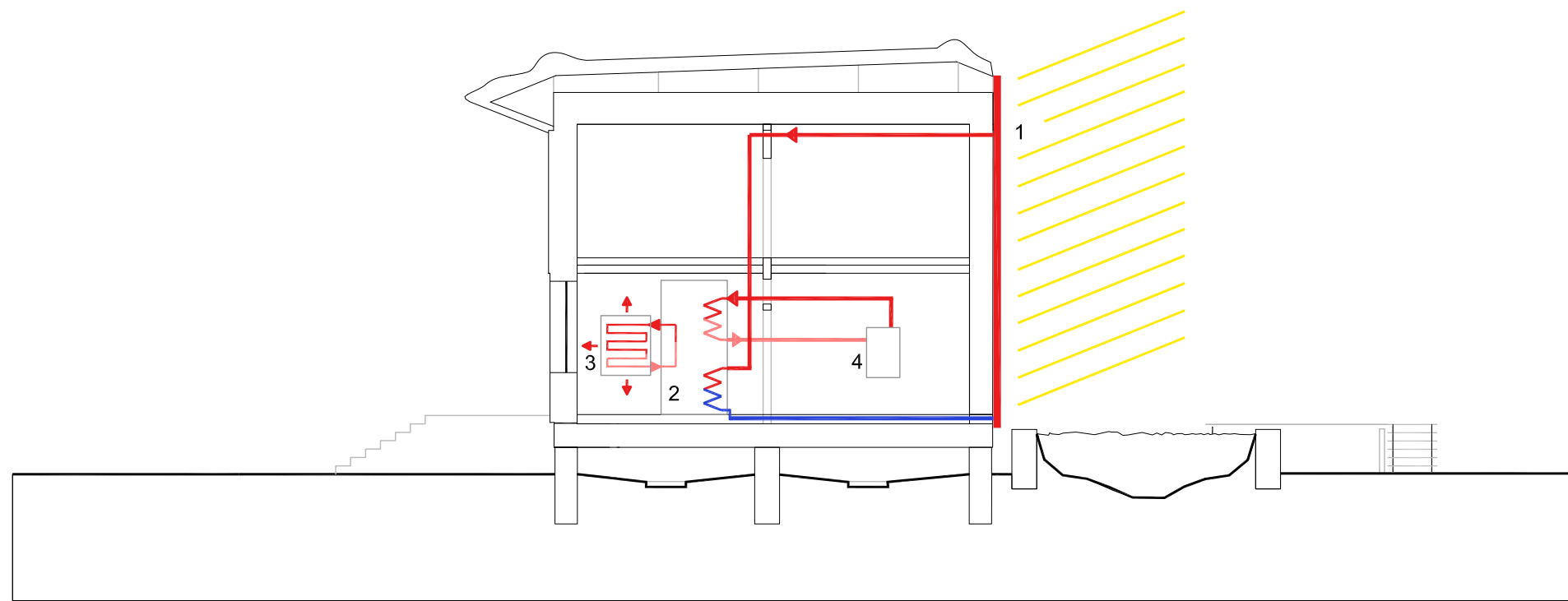


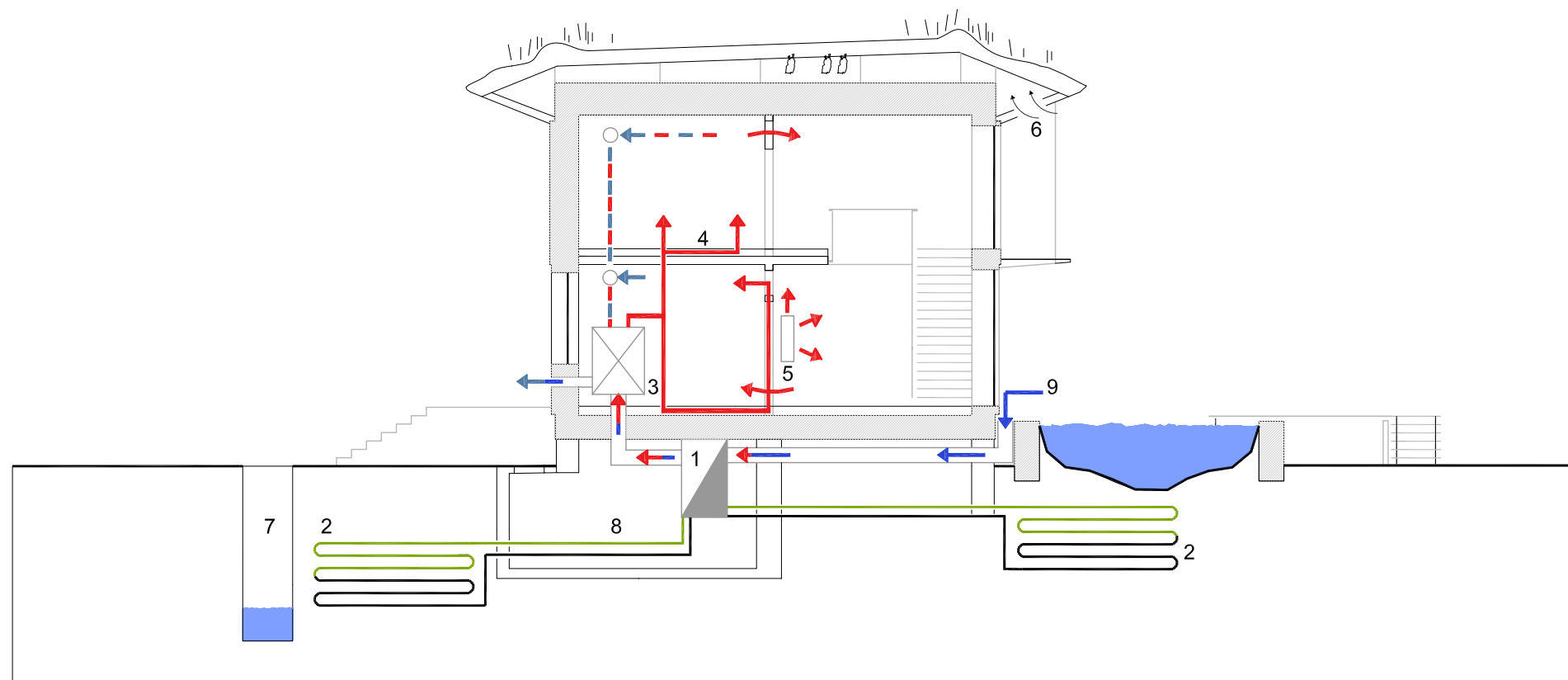
winter



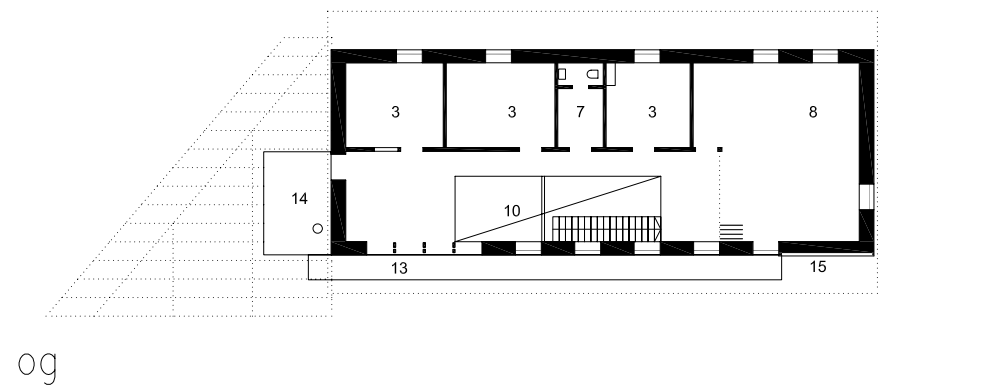
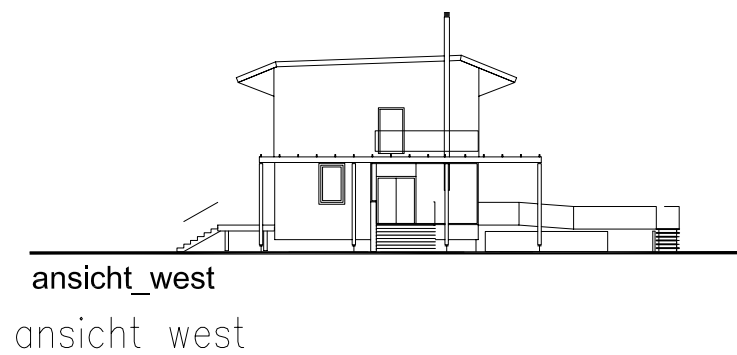
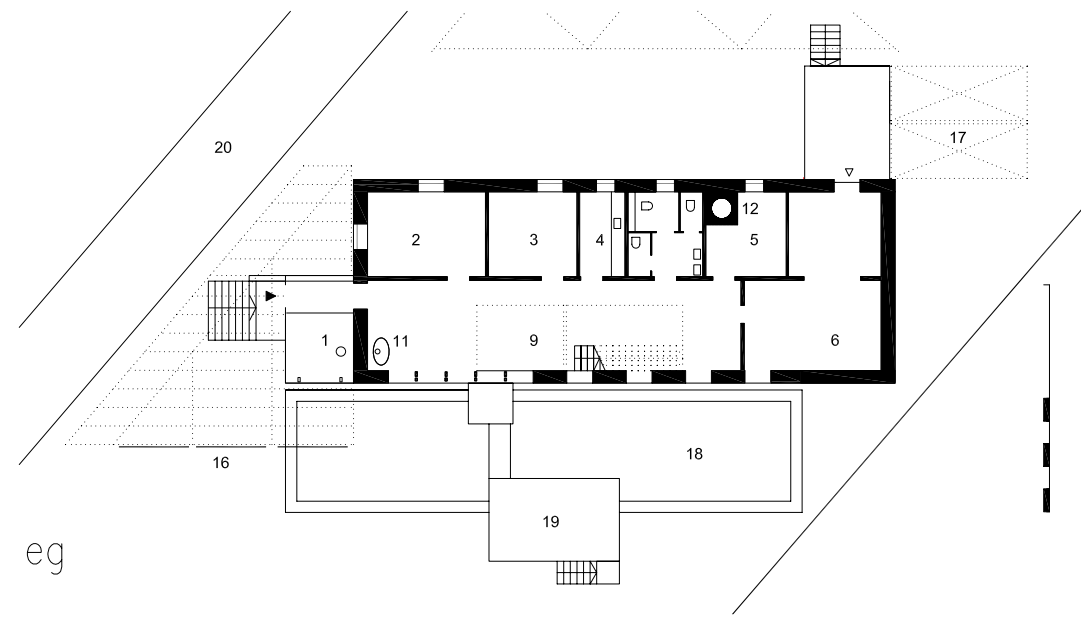
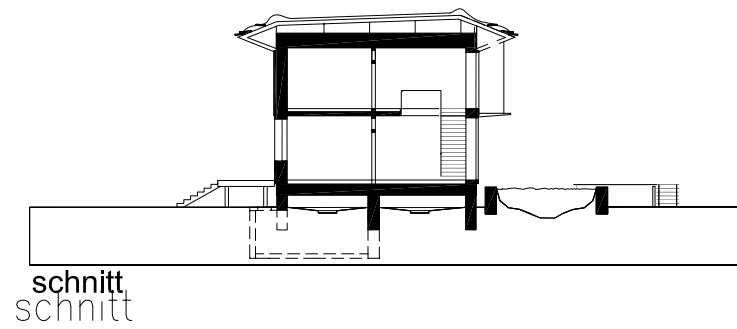
sommer



- 1 fassadenkollektor
- 2 warmwasserspeicher
- 3 lehm-heizpaneel
- 4 stückgutofen



- 1 wasser-luft-wärmetauscher
  - 2 erde-wasser-wärmetauscher  
als rohregister
  - 3 wärme-und feuchterückgewinnung  
(2 geräte)
  - 4 zuluft über lehmrohrenziegelkanäle  
und durch zwischenwände
  - 5 bio-äthanol-brenner  
(luft-nachheizung und befeuchtung)
  - 6 einflugöffnung fledermäuse
  - 7 nutzwasserbrunnen
  - 8 installationsschacht
  - 9 aussenluftansaugung
- 
- verbrauchte luft
  - warm luft
  - frisch luft / kalt
  - kälte - vorlauf
  - kälte - rücklauf



- 5 technik
- 6 lager
- 7 archiv
- 8 seminarraum
- 9 aula
- 10 luftraum
- 11 ofen
- 12 speicher
- 13 wartungs- und sonn
- 14 terrasse
- 15 warmwasserkollektc
- 16 PV-kollektor
- 17 container
- 18 wasser
- 19 steg
- 20 obervertersdorfer st

