

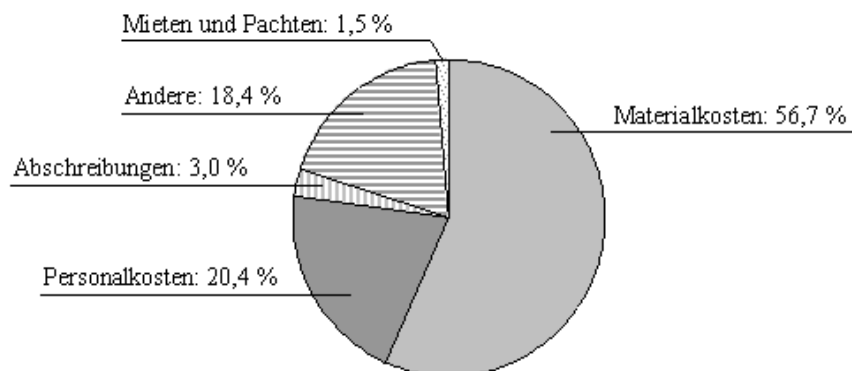
Öko-Informations-Cluster Mödling  
VERWERTUNG DIE SICH RECHNET  
ABSCHLUSSWORKSHOP UND ERGEBNISPRÄSENTATION  
Mödling, 9. September 2008

**Unternehmenserfolge in der Metropol-Region Rhein-Neckar  
verbunden mit langjährigen Stoffstrommanagementprojekten  
des ICLU-Kooperationspartners Uni Heidelberg / IUWA**

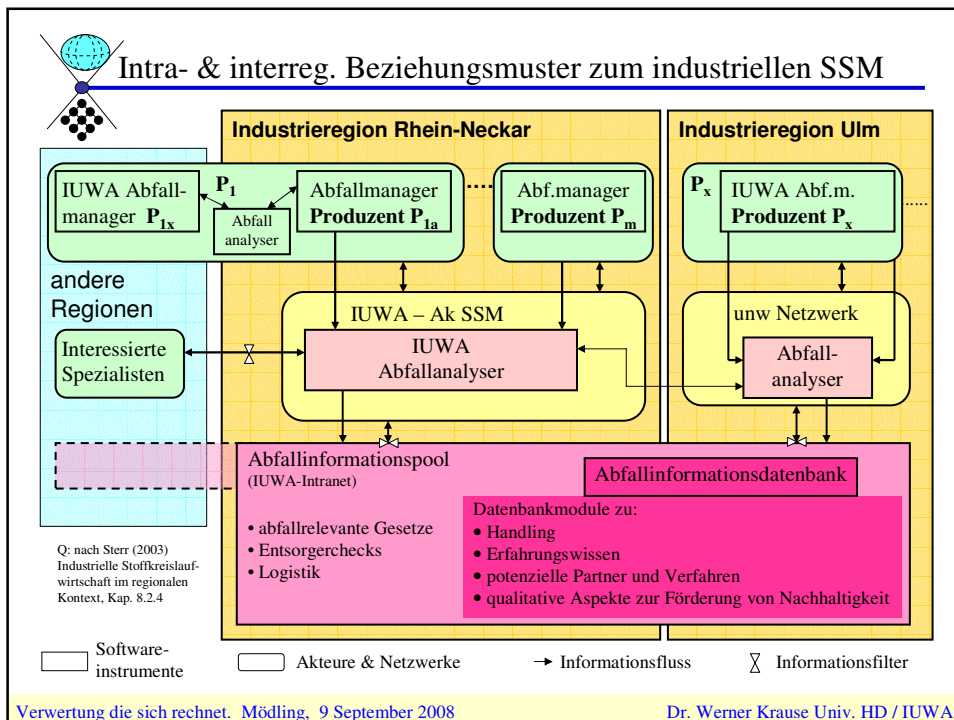
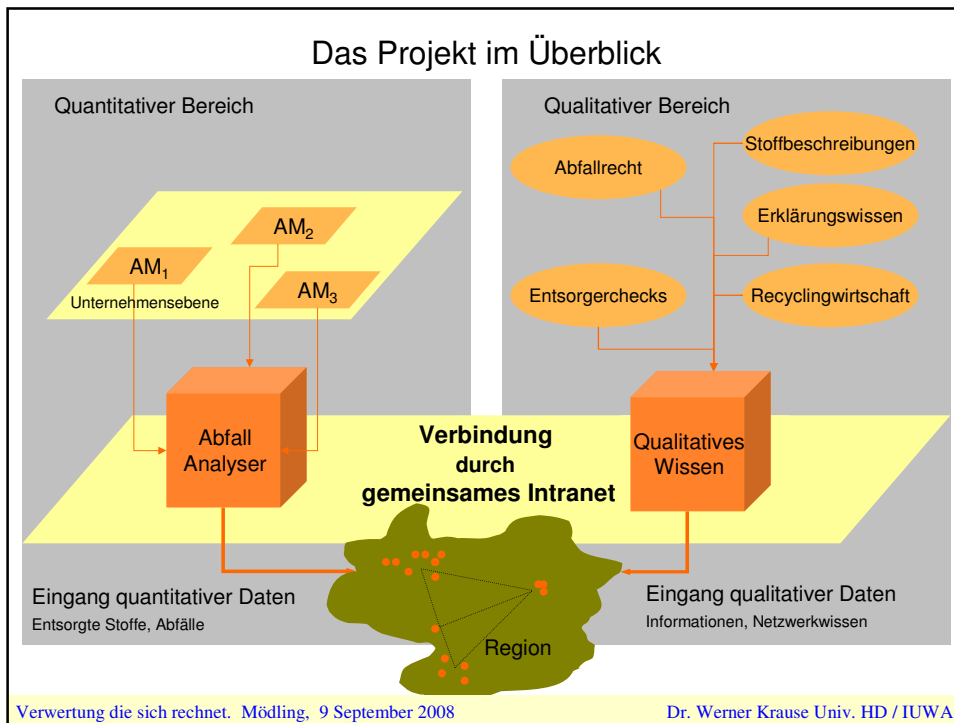
Dr. Werner Krause

**IUWA** Heidelberg e.V.  
Tiergartenstraße 17, 69121 Heidelberg  
06221/64940-11;  
krause@iuwa.de; www.iuwa.de

**Kostenverteilung in Unternehmen der verarbeitenden  
Industrie für das Jahr 2004 in Deutschland**



Quelle: Statistisches Bundesamt (2006), S. 367 [Statistisches Jahrbuch 2006  
Für die Bundesrepublik Deutschland 2006, Wiesbaden 2006]



St. Pölten - IUWA Abfallmanager 4 (A)

**ABFALL-MANAGER**  
IUWA GmbH  
Version 4.0.4

© 1999-2007 IUWA GmbH. Alle Rechte vorbehalten.  
Dieses Programm ist weltweit urheberrechtlich geschützt. Unbefugte Vervielfältigung, Vertrieb oder Weitergabe dieses Programms oder eines Teils davon sind strafbar. Dies wird sowohl straf- als auch zivilrechtlich verfolgt und kann schwere Strafen und Schadenersatzforderungen zur Folge haben.

09.07.2008 15:29 Richard Tuschl (Administrator)

neue Adressen erfassen  
Adressen bearbeiten  
Adressen anzeigen  
Adressenliste erstellen  
Adressen exportieren  
Zertifikatgültigkeit überprüfen

Adressen  
Buchungen  
Statistik  
Einstellungen  
Benutzerverwaltung  
Hilfe  
Informationen  
Beenden

Stellen  
Pforte  
Dokumente  
Nachweise  
Begleitscheine  
Kostenstellen

Stoffe

Verwertung die sich rechnet. Mödling, 9 September 2008 Dr. Werner Krause Univ. HD / IUWA

## Kennziffern

01.01.2007 - 31.12.2007

	Mengen	Anteile	Saldo	Erlöse	Entsorgungskosten		
<b>Abfälle zur Entsorgung</b>	<b>152,347 t</b>	<b>100,0 %</b>	<b>21.441,78 €</b>	<b>4.323,70 €</b>	<b>22.342,00 €</b>	<b>100,0 %</b>	<b>146,65 €/t</b>
Abfälle zur Verwertung	147,507 t	96,8 %	100,0 %	20.338,07 €	91,0 %	100,0 %	137,88 €/t
nicht überwachungsbedürftig	118,875 t	80,6 %	10,518,24 €	51,7 %	88,48 €/t		
überwachungsbedürftig	0,000 t	0,0 %	0,00 €	0,0 %	0,00 €/t		
bes. überwachungsbedürftig	28,632 t	19,4 %	9.819,83 €	48,3 %	342,97 €/t		
Abfälle zur Beseitigung	4,840 t	3,2 %	100,0 %	2.003,93 €	9,0 %	100,0 %	414,04 €/t
überwachungsbedürftig	4,840 t	100,0 %	2.003,93 €	100,0 %	414,04 €/t		
bes. überwachungsbedürftig	0,000 t	0,0 %	0,00 €	0,0 %	0,00 €/t		
<b>Sonderabfälle (bes. überw.)</b>	<b>28,632 t</b>	<b>18,8 %</b>	<b>9.819,83 €</b>	<b>44,0 %</b>			
<b>Entsorgungsnebenkosten</b>	<b>8.012,03 €</b>	<b>100,0 %</b>	<b>52,59 €/t</b>				
Transportkosten	4.759,75 €	59,4 %					
Containermieten	1.880,00 €	23,5 %					
Abgaben	0,00 €	0,0 %					
andere Nebenkosten	1.372,28 €	17,1 %					

IUWA Abfallmanager Montag, 8. September 2008

Verwertung die sich rechnet. Mödling, 9 September 2008 Dr. Werner Krause Univ. HD / IUWA

## Jahresabfallmenge 2005 nach Abfallgruppen

• Buchungen Firma DD  
 • zusammengefasst nach internen Stoffgruppen für das Jahr 2005  
 • IUWA

interne Stoffgruppe	Menge [t]	Menge [m³]	Menge [Stck.]	Ent-Erlöse	Ent-Kosten	Saldo
10 Holzabfälle	21,370 t	0,000 m³	0 Stck.			
25 Buchung(en)	63,73 €/t	0,00 €/m³	0,00 €/Stck.	1.361,98 €	0,00 €	-1.579,90 €
20 Papierabfälle	24,070 t	0,000 m³	0 Stck.			
9 Buchung(en)	66,52 €/t	0,00 €/m³	0,00 €/Stck.	1.601,19 €	0,00 €	-1.857,38 €
30 Metalle	15,000 t	0,000 m³	0 Stck.			
11 Buchung(en)	0,00 €/t	0,00 €/m³	0,00 €/Stck.	0,00 €	1.426,20 €	1.654,39 €
31 Guss u. Metallspäne	18,520 t	0,000 m³	0 Stck.			
8 Buchung(en)	0,00 €/t	0,00 €/m³	0,00 €/Stck.	0,00 €	969,13 €	1.124,19 €
50 Ölhaltige Abfälle	30,726 t	0,000 m³	0 Stck.			
36 Buchung(en)	275,58 €/t	0,00 €/m³	0,00 €/Stck.	8.467,62 €	0,00 €	-9.822,44 €
60 Chemikalien	1,700 t	0,000 m³	0 Stck.			
9 Buchung(en)	548,53 €/t	0,00 €/m³	0,00 €/Stck.	932,50 €	0,00 €	-1.081,70 €
70 Wertstoffgemische	16,612 t	0,000 m³	0 Stck.			
43 Buchung(en)	305,99 €/t	0,00 €/m³	0,00 €/Stck.	5.083,06 €	0,00 €	-5.896,35 €
80 Restmüll	3,160 t	0,000 m³	0 Stck.			
1 Buchung(en)	515,77 €/t	0,00 €/m³	0,00 €/Stck.	1.629,82 €	0,00 €	-1.629,82 €
90 andere Abfälle	0,118 t	0,000 m³	0 Stck.			
1 Buchung(en)	1.492,46 €/t	0,00 €/m³	0,00 €/Stck.	176,11 €	0,00 €	-204,29 €
<b>Summe</b>	<b>143</b>	<b>Buchung(en)</b>	<b>131,276 t</b>	<b>0,000 m³</b>	<b>0 Stck.</b>	<b>19.252,28 €</b>
2.395,33 €	-19.293,29 €					

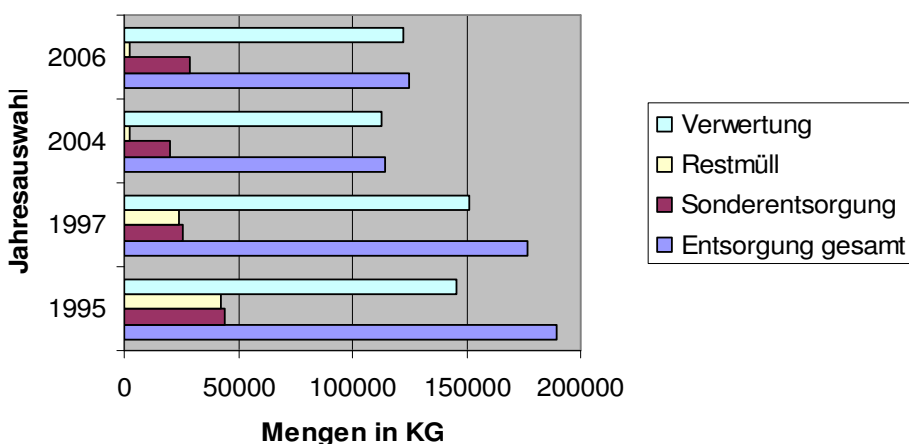
• IUWA Abfallmanager Mittwoch, 26. September 2007

Verwertung die sich rechnet. Mödling, 9 September 2008

Dr. Werner Krause Univ. HD / IUWA

## Verwertungsquoten

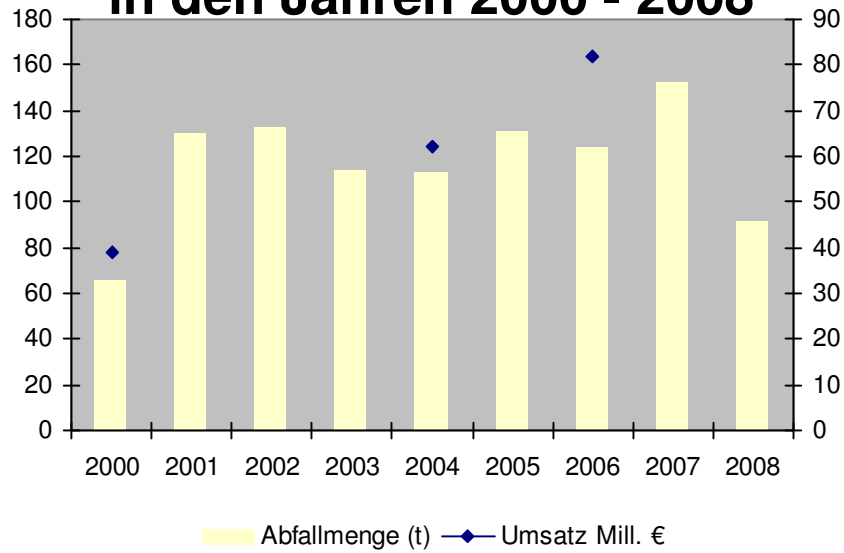
### Abfallmanagement



Verwertung die sich rechnet. Mödling, 9 September 2008

Dr. Werner Krause Univ. HD / IUWA

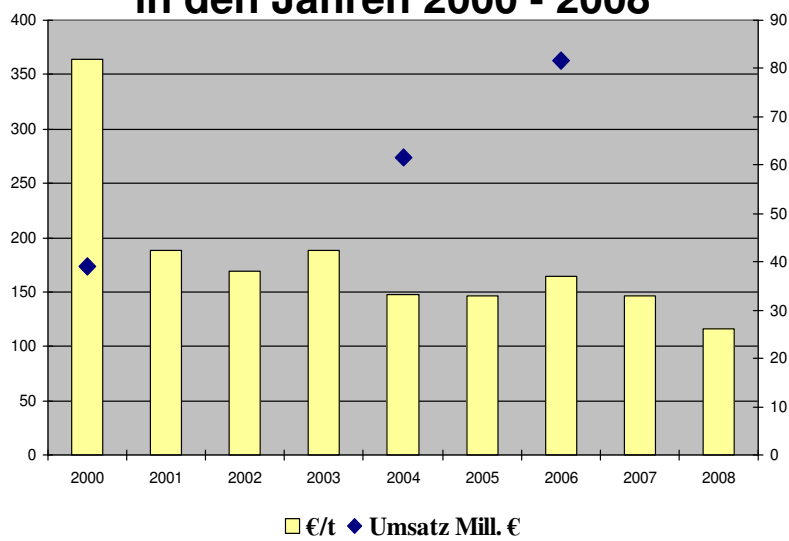
## Jährliche Abfallmengen (t) in den Jahren 2000 - 2008



Verwertung die sich rechnet. Mödling, 9 September 2008

Dr. Werner Krause Univ. HD / IUWA

## Entsorgungskosten in Euro / Tonne in den Jahren 2000 - 2008



Verwertung die sich rechnet. Mödling, 9 September 2008

Dr. Werner Krause Univ. HD / IUWA

## Verwertung und Beseitigung von fünf Unternehmen aus der MR.

Werk	Kosten [€]	Nebenkosten [€]	[% der Kosten]	Menge [t]
01.01.2005 - 31.12.2005				
AA	8.580,44	1.691,72	19,7	38,446
D	855,44	457,90	53,5	1,790
R	7.725,00	1.233,82	16,0	36,656
BB	146.803,91	44.097,97	30,0	4.240,805
	0,00	0,00	0,151	
D	8.317,49	2.738,00	32,9	24,424
R	138.486,42	41.359,97	29,9	4.216,230
CC	116.598,72	20.371,09	17,5	1.676,830
D	44.949,23	6.023,05	13,4	378,913
R	71.649,49	14.348,04	20,0	1.297,917
<b>DD</b>	<b>19.252,28</b>	<b>7.032,11</b>	<b>36,5</b>	<b>131,276</b>
D	1.629,82	0,00	0,0	3,160
R	17.622,46	7.032,11	39,9	128,116
EE	38.150,18	5.705,49	15,0	1.387,880
	459,85	185,92	40,4	2,700
D	13.235,68	326,08	2,5	79,040
R	24.454,65	5.193,49	21,2	1.306,140
<b>Gesamtsumme</b>	<b>329.385,53</b>	<b>78.898,38</b>	<b>24,0</b>	<b>7.475,237</b>

Verwertung die sich rechnet. Mödling, 9 September 2008

Dr. Werner Krause Univ. HD / IUWA

### Öko-Informations-Cluster Mödling

VERWERTUNG DIE SICH RECHNET  
ABSCHLUSSWORKSSHOP UND ERGEBNISPRÄSENTATION  
Mödling, 9. September 2008

**Vielen Dank für Ihre Aufmerksamkeit**

Dr. Werner Krause

**IUWA** Heidelberg e.V.  
Tiergartenstraße 17, 69121 Heidelberg  
06221/64940-11;  
krause@iuwa.de; www.iuwa.de