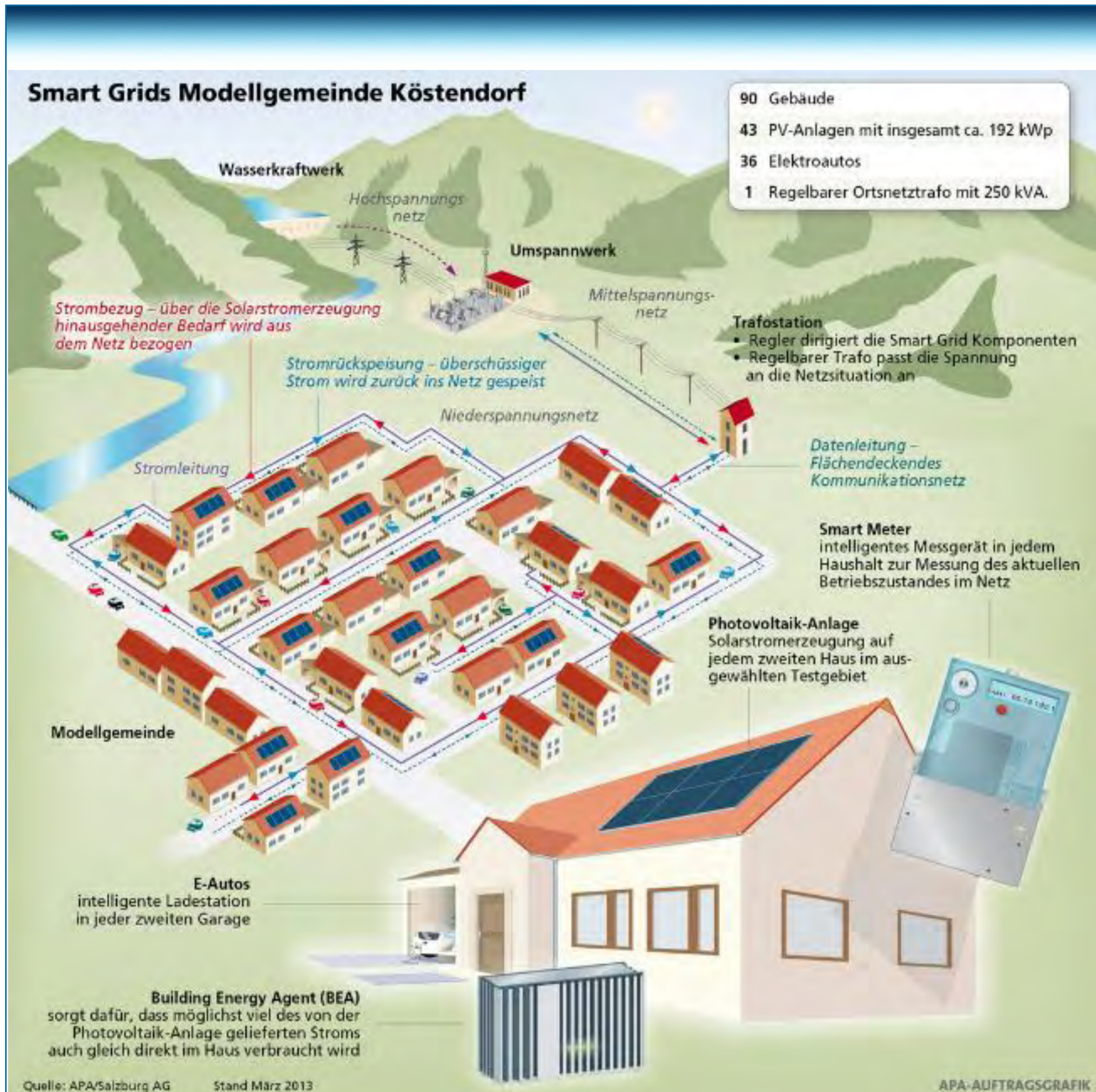
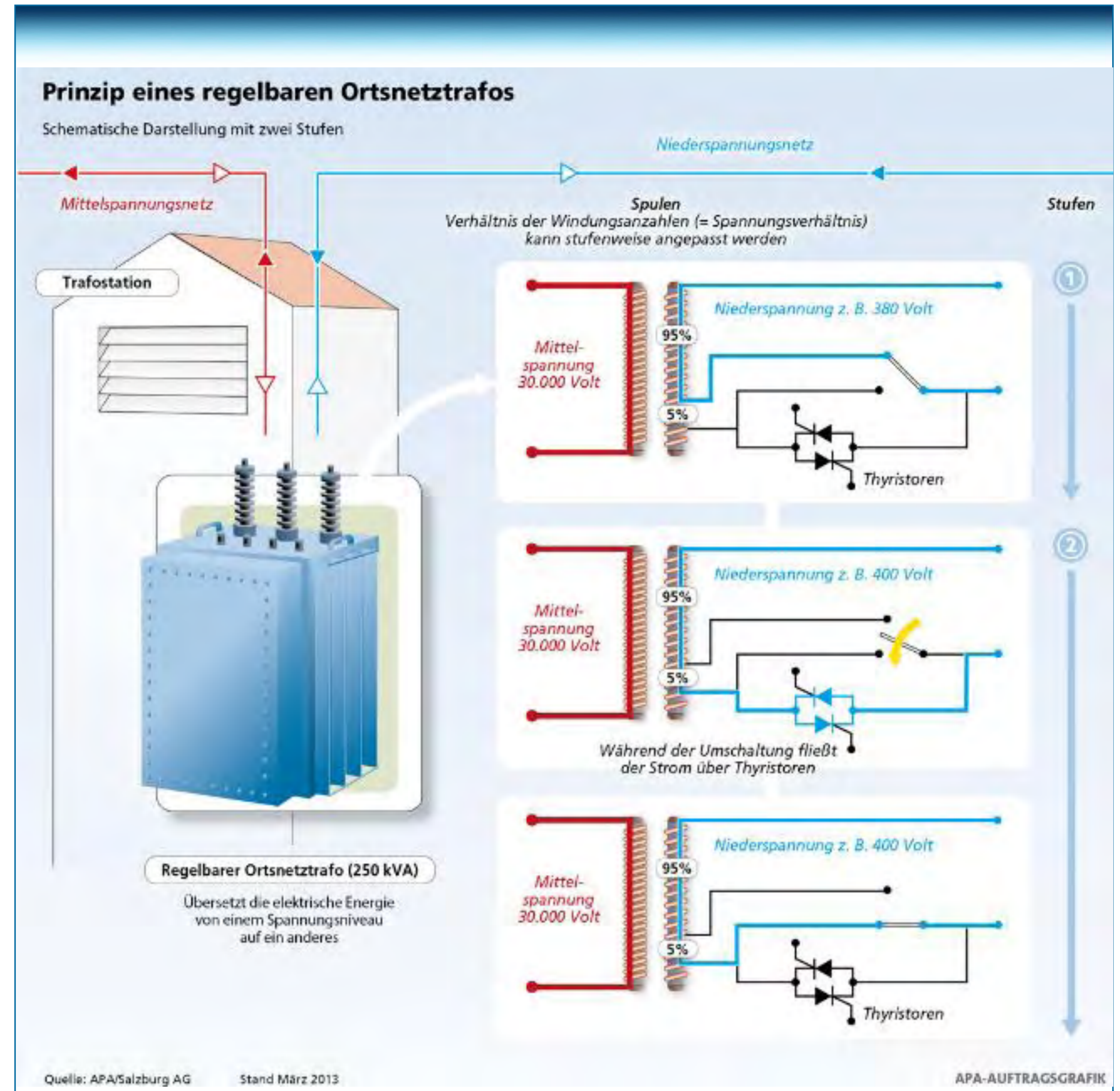


Modellgemeinde Köstendorf

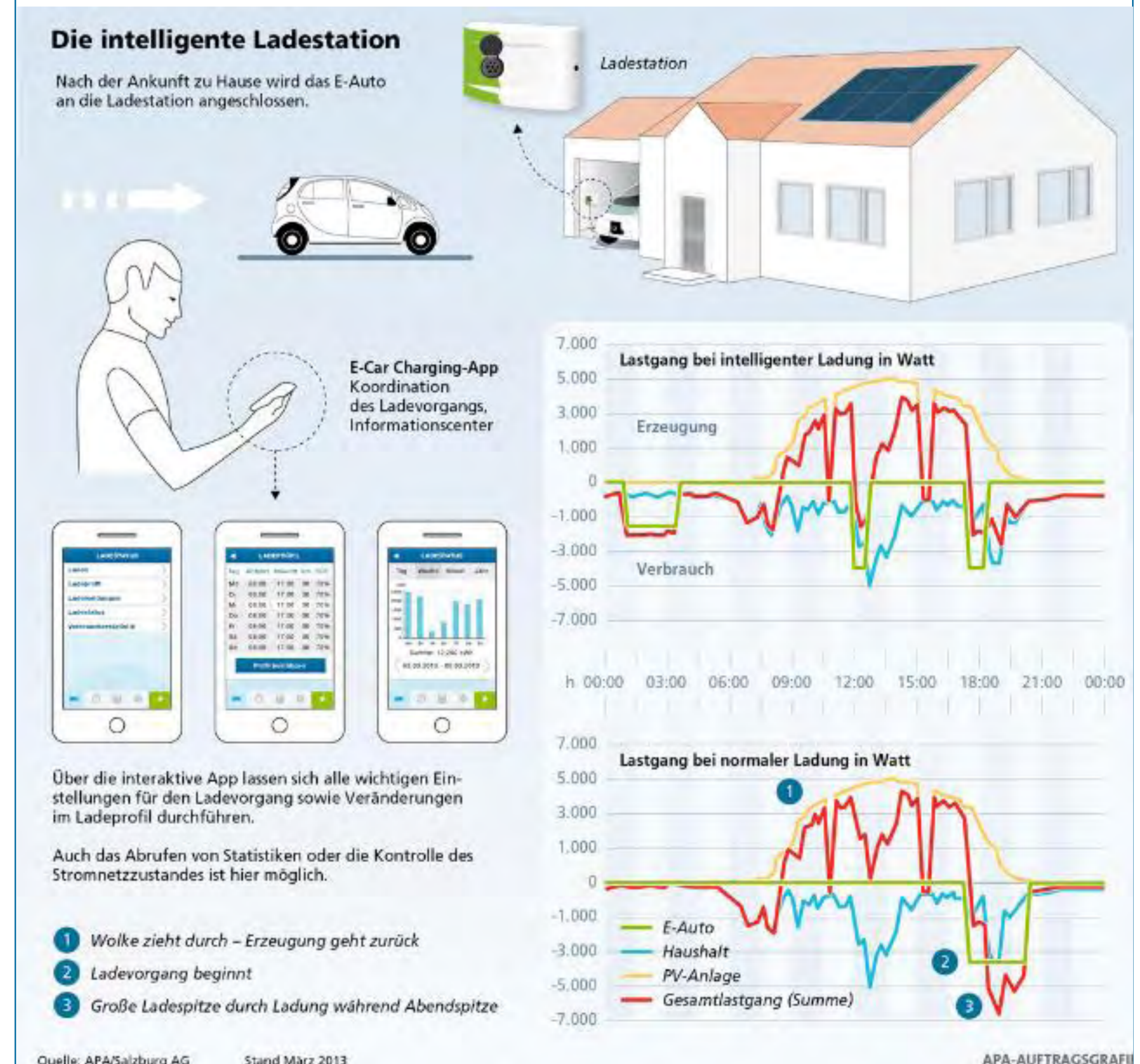
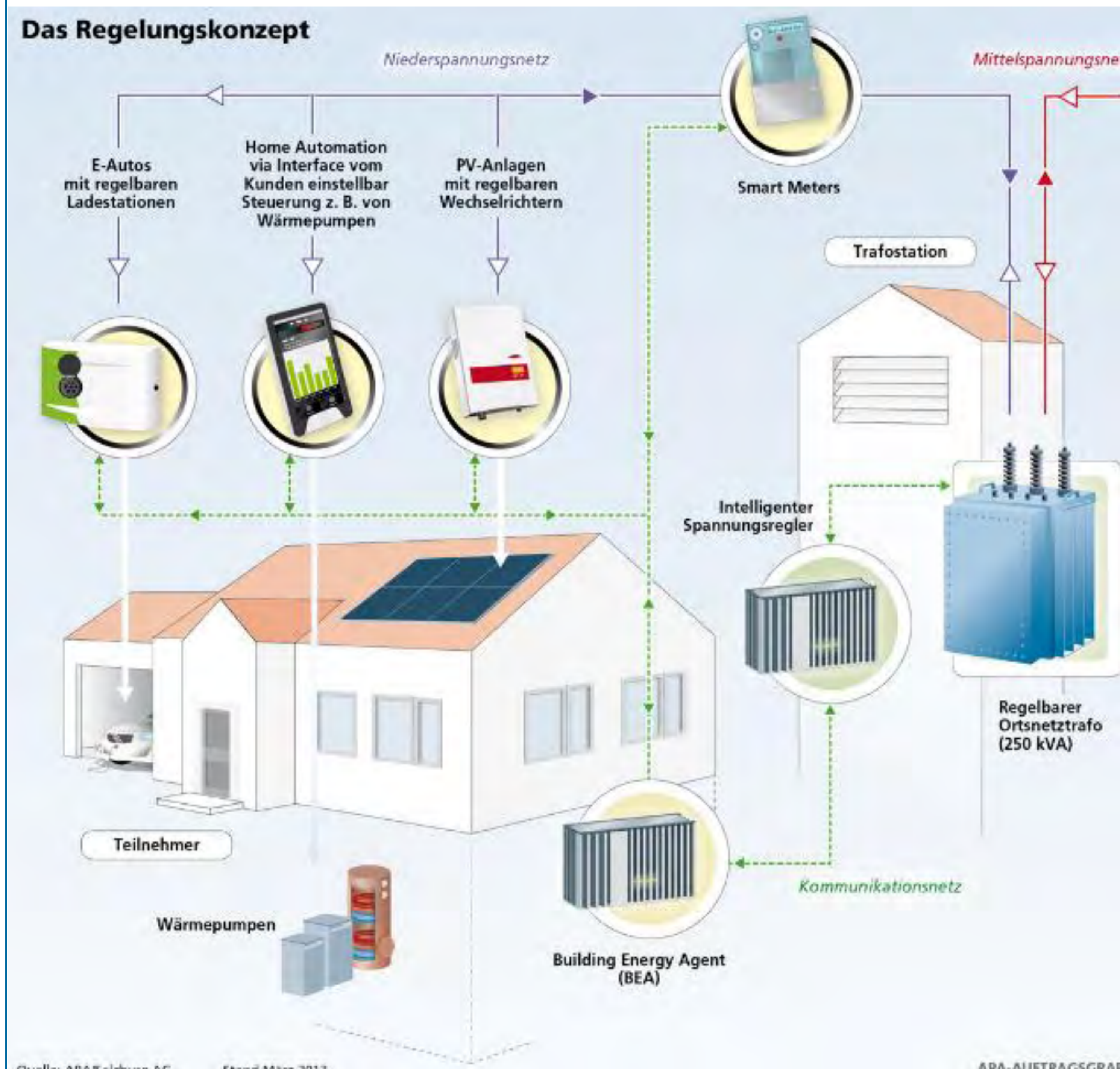
Markus Radauer



In der Modellgemeinde Köstendorf werden mittels smarter Technologien und Planungsansätze höhere Durchdringungsraten von E-Mobilität und Photovoltaik, als im konventionellen Netzbetrieb möglich ist, umgesetzt.



Unter diesen smarten Technologien versteht man zum Beispiel den Einsatz eines regelbaren Ortsnetztrafos, oder steuerbarer Lasten wie z.B. intelligente Ladestationen, die beide ihren Beitrag zur Spannungshaltung und somit zum stabilen Netzbetrieb leisten.



Dieses Projekt wird aus Mitteln des Klima- und Energiefonds gefördert und im Rahmen des Programms „NEUE ENERGIEN 2020“ durchgeführt.